



PARCO ORSIERA - ROCCI AVRÈ E RISERVE
DEGLI ORRIDI DI CHIANOCCO E FORESTO

Mestieri da Parco



Alpeggio Selleries: Ritorno con l'agnello (foto Luca Giunti)

Calendario
1999



PARCO ORSIERA - ROCCI AVRÈ E RISERVE DEGLI ORRIDI DI CHIANOCCO E FORESTO



Guardiaparco durante un pattugliamento (foto Dante Alpe)

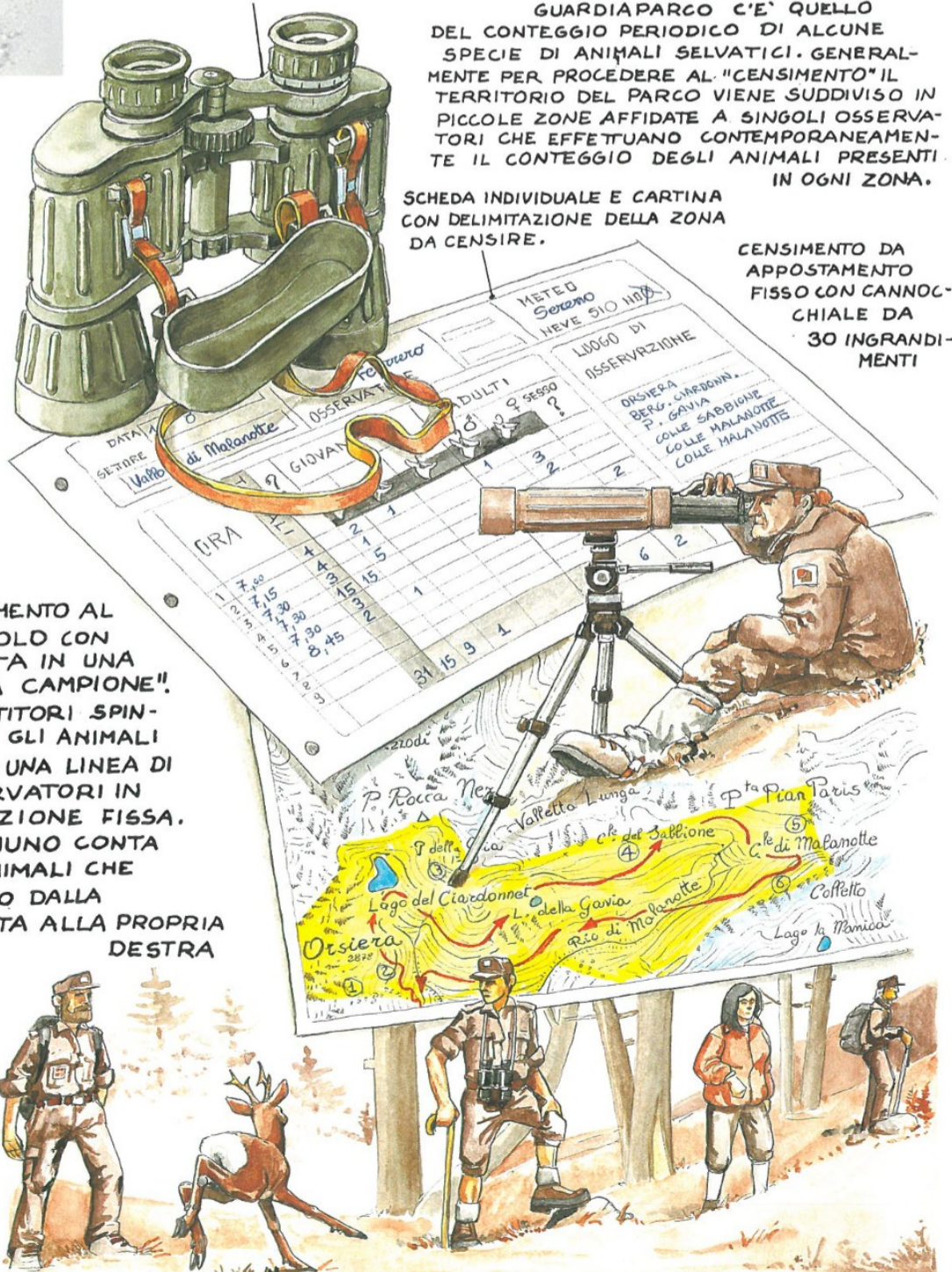
Capricorno 22 dicembre 20 gennaio		GENNAIO 1999		Acquario 21 gennaio 19 febbraio	
1	VENERDI s. Maria Madre di Dio		17	DOMENICA s. Antonio abate	☾
2	SABATO ss. Basilio e Gregorio	☾	18	LUNEDI ss. Faustina e Liber.	3ª settimana
3	DOMENICA s. Genoveffa		19	MARTEDI s. Pia	
4	LUNEDI s. Fausta	1ª settimana	20	MERCOLEDI ss. Fabiano e Seb.	
5	MARTEDI s. Simone		21	GIOVEDI s. Agnese	
6	MERCOLEDI Epifania di N.S.		22	VENERDI s. Vincenzo	
7	GIOVEDI s. Luciano		23	SABATO s. Emerenziana	
8	VENERDI s. Teofilo		24	DOMENICA s. Francesco di S.	☾
9	SABATO s. Giuliano	☾	25	LUNEDI Conv. di s. Paolo	4ª settimana
10	DOMENICA s. Aldo		26	MARTEDI ss. Timoteo e Tito	
11	LUNEDI s. Sandro	2ª settimana	27	MERCOLEDI s. Angela Merici	
12	MARTEDI s. Cesira		28	GIOVEDI s. Tommaso d'Aq.	
13	MERCOLEDI s. Ilario		29	VENERDI s. Costanzo	
14	GIOVEDI s. Benedetta		30	SABATO s. Martina	
15	VENERDI s. Mauro		31	DOMENICA s. Giovanni Bosco	☾
16	SABATO s. Marcello				

BINOCOLO DA 7 ÷ 10 INGRANDIMENTI

TRA I COMPITI DEL
GUARDIAPARCO C'E' QUELLO
DEL CONTEGGIO PERIODICO DI ALCUNE
SPECIE DI ANIMALI SELVATICI. GENERAL-
MENTE PER PROCEDERE AL "CENSIMENTO" IL
TERRITORIO DEL PARCO VIENE SUDDIVISO IN
PICCOLE ZONE AFFIDATE A SINGOLI OSSERVA-
TORI CHE EFFETTUANO CONTEMPORANEAMEN-
TE IL CONTEGGIO DEGLI ANIMALI PRESENTI
IN OGNI ZONA.

SCHEDA INDIVIDUALE E CARTINA
CON DELIMITAZIONE DELLA ZONA
DA CENSIRE.

CENSIMENTO DA
APPOSTAMENTO
FISSO CON CANNOC-
CHIALE DA
30 INGRANDI-
MENTI



CENSIMENTO AL
CAPRIOLO CON
BATUTA IN UNA
"AREA CAMPIONE".
I BATTITORI SPIN-
GONO GLI ANIMALI
VERSO UNA LINEA DI
OSSERVATORI IN
POSTAZIONE FISSA.
OGNUNO CONTA
GLI ANIMALI CHE
ESCONO DALLA
BATUTA ALLA PROPRIA
DESTRA

Acquario 21 gennaio 19 febbraio		FEBBRAIO 1999		Pesci 20 febbraio 20 marzo	
1	LUNEDI s. Cecilio	5ª settimana	17	MERCOLEDI le Ceneri	
2	MARTEDI Present. del Signore		18	GIOVEDI s. Simeone	
3	MERCOLEDI s. Biagio		19	VENERDI s. Tullio	
4	GIOVEDI s. Gilberto		20	SABATO s. Nilo	
5	VENERDI s. Agata		21	DOMENICA s. Eleonora	
6	SABATO s. Dorotea		22	LUNEDI s. Margherita da C.	8ª settimana
7	DOMENICA s. Coletta		23	MARTEDI s. Policarpo	☾
8	LUNEDI s. Ermanno	6ª settimana	24	MERCOLEDI s. Omero	
9	MARTEDI s. Rinaldo	☾	25	GIOVEDI s. Vanda	
10	MERCOLEDI s. Silvano		26	VENERDI s. Romeo	
11	GIOVEDI b. V. di Lourdes		27	SABATO s. Gabriele	
12	VENERDI s. Vello		28	DOMENICA s. Gualtiero	
13	SABATO ss. Fosca e Maura				
14	DOMENICA s. Valentino				
15	LUNEDI s. Faustino	7ª settimana			
16	MARTEDI s. Elia	☾			



PARCO ORSIERA - ROCCIAVRÈ E RISERVE DEGLI ORRIDI DI CHIANOCCO E FORESTO



Il gestore del rifugio Anprino (foto Elio Giuliano)

Pesci 20 febbraio 20 marzo		MARZO 1999		Ariete 21 marzo 19 aprile	
1	LUNEDI s. Silvio	9ª settimana	17	MERCOLEDI s. Patrizio	
2	MARTEDI s. Prospero		18	GIOVEDI s. Salvatore	3ª settimana
3	MERCOLEDI s. Tiziano		19	VENERDI s. Giuseppe	
4	GIOVEDI s. Lucio		20	SABATO s. Claudia	
5	VENERDI s. Teofilo		21	DOMENICA s. Giustiniano	
6	SABATO s. Ezio		22	LUNEDI s. Ottaviano	12ª settimana
7	DOMENICA ss. Perpetua e Felic.		23	MARTEDI s. Rino	
8	LUNEDI s. Quintilio	10ª settimana	24	MERCOLEDI s. Secondo	
9	MARTEDI s. Francesca Rom.		25	GIOVEDI s. Umberto	
10	MERCOLEDI s. Macario		26	VENERDI s. Emanuele	
11	GIOVEDI s. Rosina		27	SABATO s. Augusta	
12	VENERDI s. Cilla		28	DOMENICA s. Prisco	
13	SABATO ss. Cristina e Patrizia		29	LUNEDI s. Vittorino	13ª settimana
14	DOMENICA s. Matilde		30	MARTEDI s. Leonardo	
15	LUNEDI s. Luisa	11ª settimana	31	MERCOLEDI s. Guido	
16	MARTEDI s. Colomba				

LETTO A CASTELLO

CHI PERNOTTA NEI RIFUGI SI CORICA QUASI SEMPRE SU DEI LETTI A CASTELLO SITUATI IN CAMERETTE DA 4÷8 POSTI. NEI RIFUGI PIU' PICCOLI C'E' UN UNICO CAMERONE.



E' COMPITO DEL GESTORE SVEGLIARE ALL'ALBA E PREPARARE LA COLAZIONE AGLI ALPINISTI CHE DESIDERANO COMPIERE ESCURSIONI IN ALTA MONTAGNA.

IN TARDA MATTINATA, QUANDO IL RIFUGIO SI SVUOTA, IL GESTORE FA LE PULIZIE, QUALCHE RIPARAZIONE, PREPARA LA LEGNA PER IL FUOCO...

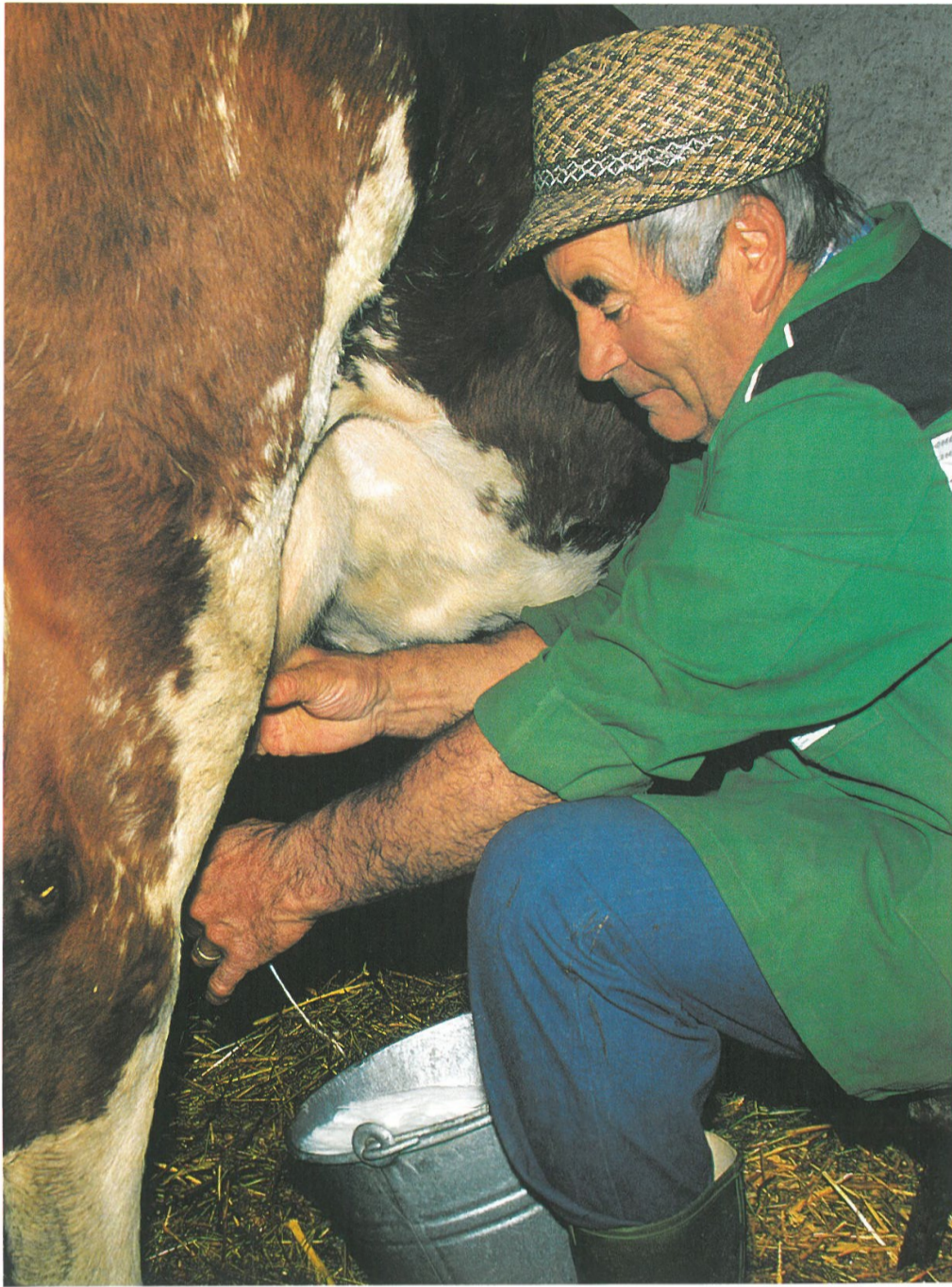
PIATTO CON STEMMA DEL CLUB ALPINO ITALIANO UN TEMPO IN USO IN MOLTI RIFUGI...

I PASTI NEI RIFUGI SONO SPESSO FRUGALI. BISOGNA CONSIDERARE CHE ANCORA OGGI GRAN PARTE DELLE PROVVISTE SONO TRASPORTATE A SPALLE O A DORSO DI MULO.

Ariete 21 marzo 19 aprile		APRILE 1999		Toro 20 aprile 20 maggio	
1	GIOVEDI s. Ugo		17	SABATO s. Giacomo da C.	
2	VENERDI s. Francesco di P.		18	DOMENICA s. Amedeo	
3	SABATO s. Grazia		19	LUNEDI s. Emma	16ª settimana
4	DOMENICA Pasqua di Risurrez.		20	MARTEDI s. Sara	
5	LUNEDI s. dell'Angelo	14ª settimana	21	MERCOLEDI s. Corrado	
6	MARTEDI s. Celestino		22	GIOVEDI s. Onofrio	
7	MERCOLEDI s. Ermanno		23	VENERDI s. Giorgio	
8	GIOVEDI s. Valter		24	SABATO s. Fedele	
9	VENERDI s. Ilda		25	DOMENICA s. Marco	
10	SABATO s. Pompeo		26	LUNEDI s. Marcellino	17ª settimana
11	DOMENICA s. Stanislao		27	MARTEDI s. Zita	
12	LUNEDI s. Giulio	15ª settimana	28	MERCOLEDI s. Pierluigi	
13	MARTEDI s. Martino		29	GIOVEDI s. Caterina da S.	
14	MERCOLEDI s. Lamberto		30	VENERDI s. Pio V	
15	GIOVEDI s. Massimo				
16	VENERDI s. Bernadetta				



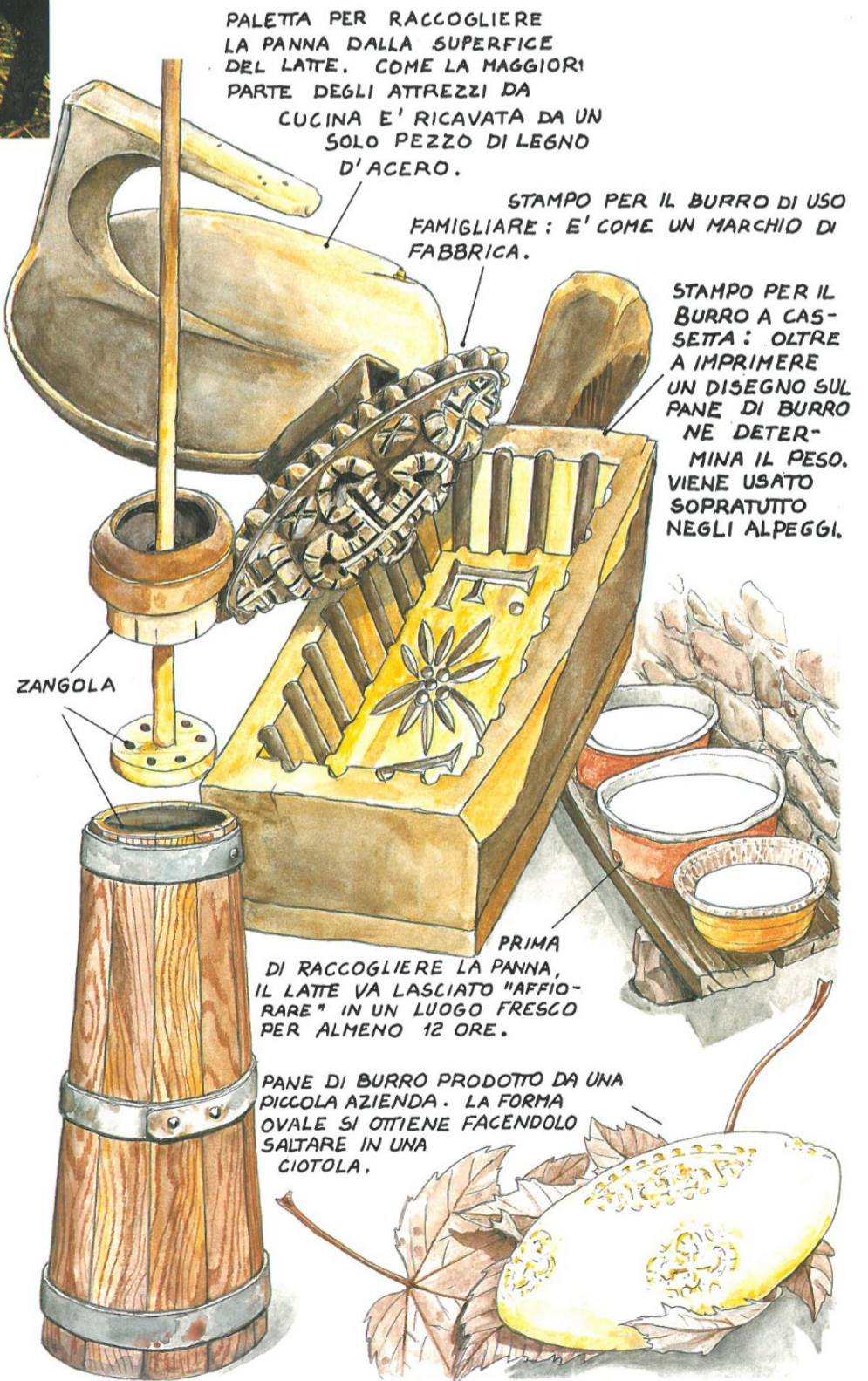
**PARCO ORSIERA - ROCCI AVRÈ E RISERVE
DEGLI ORRIDI DI CHIANOCCO E FORESTO**



Mungitura nella stalla (foto Luca Giunti)

Toro 20 aprile 20 maggio		MAGGIO 1999		Gemelli 21 maggio 21 giugno	
1	SABATO s. Giuseppe artig.		17	LUNEDI s. Pasquale Bylon	20ª settimana
2	DOMENICA s. Atanasio		18	MARTEDI s. Raffaella	
3	LUNEDI ss. Filippo e Giac.	18ª settimana	19	MERCOLEDI s. Ivo	
4	MARTEDI s. Fulvio		20	GIOVEDI s. Bernardino da S.	
5	MERCOLEDI s. Leo		21	VENERDI s. Vittorio	
6	GIOVEDI s. Domenico Savio		22	SABATO s. Rita da Cascia	☾
7	VENERDI s. Flavio		23	DOMENICA Pentecoste	
8	SABATO s. Domenica	☾	24	LUNEDI b. M.V. Ausiliatrice	21ª settimana
9	DOMENICA s. Irma		25	MARTEDI s. Urbano	
10	LUNEDI s. Antonio da Fir.	19ª settimana	26	MERCOLEDI s. Filippo Neri	
11	MARTEDI s. Fabio		27	GIOVEDI s. Federico	
12	MERCOLEDI s. Pancrazio		28	VENERDI s. Emilio	
13	GIOVEDI s. Demo		29	SABATO s. Massimo	
14	VENERDI s. Mattia		30	DOMENICA s. Ferdinando	☾
15	SABATO s. Eliero	☾	31	LUNEDI s. Petronilla	22ª settimana
16	DOMENICA Ascensione di N.S.				

Gemelli 21 maggio 21 giugno		GIUGNO 1999		Cancro 22 giugno 22 luglio	
1	MARTEDI s. Fortunato		17	GIOVEDI s. Adolfo	
2	MARCOLEDI s. Eugenio	☾	18	VENERDI s. Marina	
3	GIOVEDI s. Carlo Lwanga		19	SABATO s. Giuliana Falc.	
4	VENERDI s. Saturnino		20	DOMENICA s. Ettore	☾
5	SABATO s. Franco		21	LUNEDI s. Luigi Gonzaga	25ª settimana
6	DOMENICA Corpus Domini		22	MARTEDI s. Paolino di Nola	
7	LUNEDI s. Roberto	23ª settimana ☾	23	MERCOLEDI s. Giuseppe Caf.	
8	MARTEDI s. Medardo		24	GIOVEDI nat. s. Giov. Battista	
9	MERCOLEDI s. Diana		25	VENERDI s. Guglielmo	
10	GIOVEDI s. Sandro		26	SABATO s. Vigilio	
11	VENERDI s. Alcide		27	DOMENICA s. Benvenuto	
12	SABATO s. Olimpio		28	LUNEDI s. Ada	26ª settimana ☾
13	DOMENICA s. Antonio da Pad.	☾	29	MARTEDI s. Pietro e Palo	
14	LUNEDI s. Valerio	24ª settimana	30	MERCOLEDI s. Ernesto	
15	MARTEDI ss. Vito e Modesto				
16	MERCOLEDI s. Gianfranco				





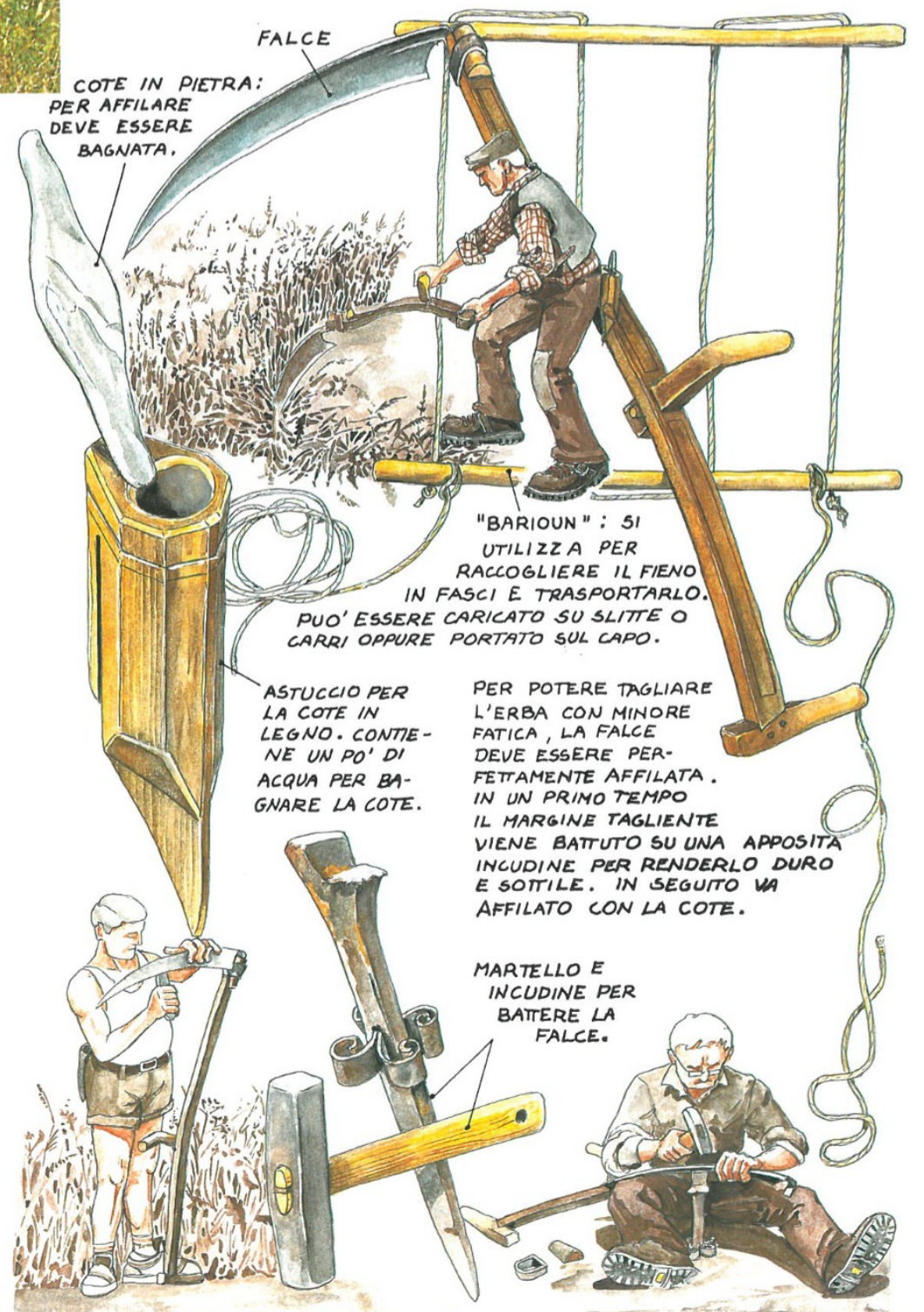
PARCO ORSIERA - ROCCI AVRÈ E RISERVE DEGLI ORRIDI DI CHIANOCCO E FORESTO



Fienagione al Colletto di Meana (foto Elio Giuliano)

1	GIOVEDÌ s. Ester		17	SABATO s. Alessio	
2	VENERDÌ s. Gonda		18	DOMENICA s. Giacinto	
3	SABATO s. Tommaso ap.		19	LUNEDÌ s. Simmaco	29ª settimana
4	DOMENICA s. Natalia		20	MARTEDÌ s. Aurelio	☾
5	LUNEDÌ s. Antonio M. Zacc.	27ª settimana	21	MERCOLEDÌ s. Lorenzo da B.	
6	MARTEDÌ s. Maria Goretti	☾	22	GIOVEDÌ s. Maria Maddalena	
7	MERCOLEDÌ s. Claudio		23	VENERDÌ s. Brigida	
8	GIOVEDÌ s. Adriano		24	SABATO s. Cristina	
9	VENERDÌ s. Veronica Giuliani		25	DOMENICA s. Giacomo ap.	
10	SABATO s. Massimina		26	LUNEDÌ ss. Anna e Giacch.	30ª settimana
11	DOMENICA s. Benedetto abate		27	MARTEDÌ s. Lilliana	
12	LUNEDÌ s. Marciano	28ª settimana	28	MERCOLEDÌ ss. Nazario e Celso	☾
13	MARTEDÌ s. Enrico	☾	29	GIOVEDÌ s. Maria	
14	MERCOLEDÌ s. Camillo de' L.		30	VENERDÌ s. Donatella	
15	GIOVEDÌ s. Bonaventura		31	SABATO s. Ignazio di Loyola	
16	VENERDÌ b. V. M. del Carmelo				

1	DOMENICA s. Alfonso		17	MARTEDÌ s. Giacinto	
2	LUNEDÌ s. Eusebio	31ª settimana	18	MERCOLEDÌ s. Elena	
3	MARTEDÌ s. Lidia		19	GIOVEDÌ s. Italo	☾
4	MERCOLEDÌ s. Giov. M. Vianney	☾	20	VENERDÌ s. Bernardo	
5	GIOVEDÌ b. V. M. della Neve		21	SABATO s. Fabrizio	
6	VENERDÌ Trasfig. del Signore		22	DOMENICA s. Genesio	
7	SABATO s. Donato		23	LUNEDÌ s. Ilario	34ª settimana
8	DOMENICA s. Domenico		24	MARTEDÌ s. Bartolomeo	
9	LUNEDÌ s. Romano	32ª settimana	25	MERCOLEDÌ s. Patrizia	
10	MARTEDÌ s. Lorenzo		26	GIOVEDÌ s. Alessandro	
11	MERCOLEDÌ s. Chiara d'Assisi	☾	27	VENERDÌ s. Monica	☾
12	GIOVEDÌ s. Macario		28	SABATO s. Agostino	
13	VENERDÌ ss. Ponziano e Ipp.		29	DOMENICA mart. di s. Giov. Bat.	
14	SABATO s. Massimiliano K.		30	LUNEDÌ s. Gaudenzio	35ª settimana
15	DOMENICA Assunzione b. V. M.		31	MARTEDÌ s. Amato	
16	LUNEDÌ s. Rocco	33ª settimana			





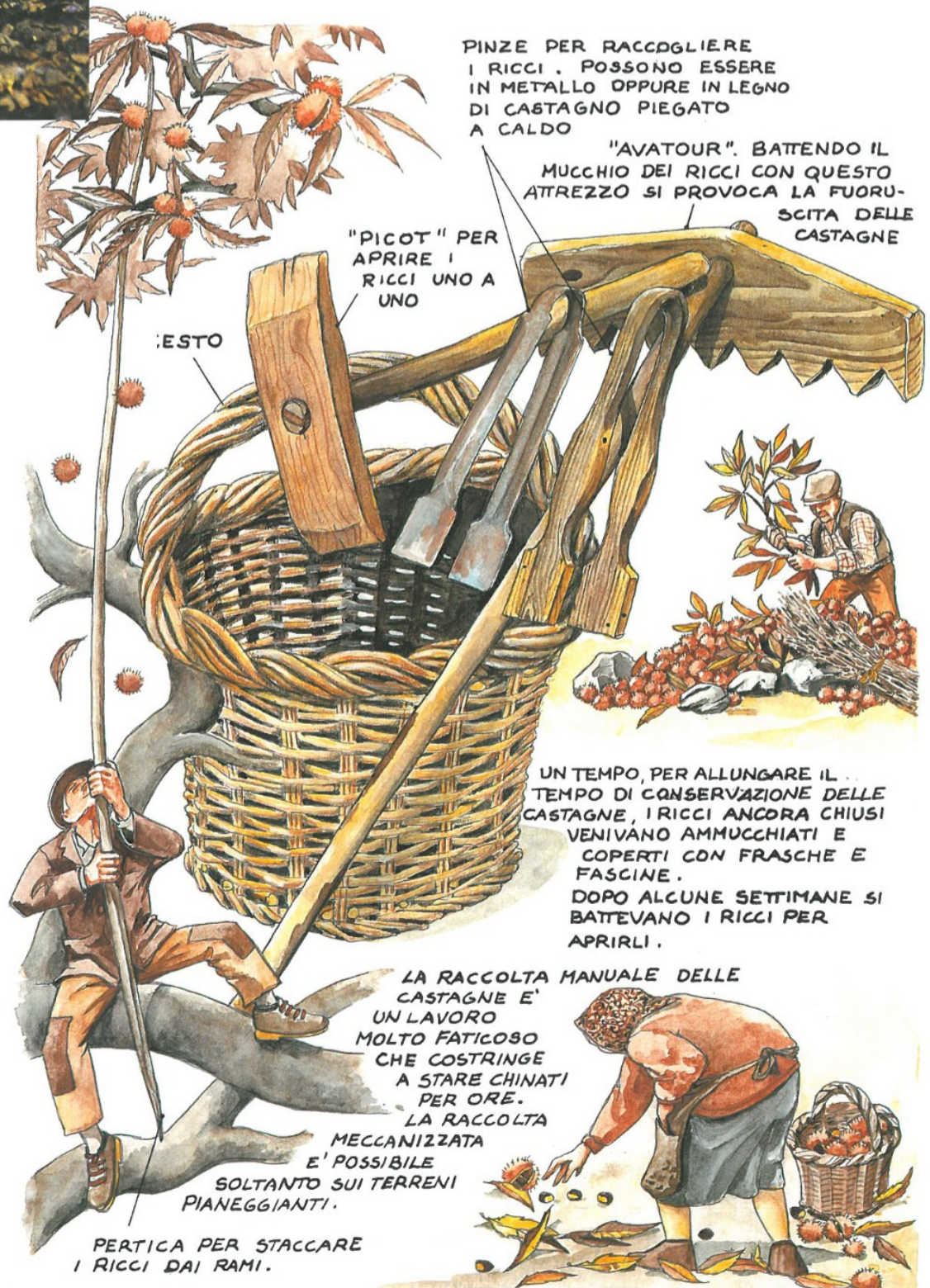
PARCO ORSIERA - ROCCIAVRÈ E RISERVE DEGLI ORRIDI DI CHIANOCCO E FORESTO



Raccolta delle foglie nel castagneto a Meana (foto Luca Giunti)

Vergine 23 agosto 22 settembre		SETTEMBRE 1999		Bilancia 23 settembre 22 ottobre	
1	MERCOLEDÌ s. Egidio		17	VENERDÌ s. Roberto Bell.	☾
2	GIOVEDÌ s. Tino	☾	18	SABATO s. Giuseppe da C.	
3	VENERDÌ s. Gregorio Magno		19	DOMENICA s. Gennaro	
4	SABATO s. Rosa da Vit.		20	LUNEDÌ s. Giancarlo	38ª settimana
5	DOMENICA s. Lorenzo Giust.		21	MARTEDÌ s. Matteo	
6	LUNEDÌ s. Consolata	36ª settimana	22	MERCOLEDÌ s. Maurizio	
7	MARTEDÌ s. Osvaldo		23	GIOVEDÌ s. Lino	
8	MERCOLEDÌ Natività b. V. Maria		24	VENERDÌ s. Pacifico	
9	GIOVEDÌ s. Osanna	☾	25	SABATO s. Aurelia	☾
10	VENERDÌ s. Nicola da Tol.		26	DOMENICA ss. Cosma e Dam.	
11	SABATO ss. Proto e Giac.		27	LUNEDÌ s. Vincenzo de' P.	39ª settimana
12	DOMENICA ss. Nome di Maria		28	MARTEDÌ s. Venceslao	
13	LUNEDÌ s. Giovanni Crisost.	37ª settimana	29	MERCOLEDÌ ss. Michele e Gabr.	
14	MARTEDÌ Esaltazione s. Croce		30	GIOVEDÌ s. Girolamo	
15	MERCOLEDÌ b. V. M. Addolorata				
16	GIOVEDÌ ss. Carmelo e Cibr.				

Bilancia 23 settembre 22 ottobre		OTTOBRE 1999		Scorpione 23 ottobre 21 novembre	
1	VENERDÌ s. Remigio		17	DOMENICA s. Ignazio di Ant.	☾
2	SABATO ss. Angeli Custodi	☾	18	LUNEDÌ s. Luca ev.	42ª settimana
3	DOMENICA s. Candido		19	MARTEDÌ s. Pietro d'Alcantara	
4	LUNEDÌ s. Francesco d'Ass.	40ª settimana	20	MERCOLEDÌ s. Irene	
5	MARTEDÌ s. Placido		21	GIOVEDÌ s. Modesto	
6	MERCOLEDÌ s. Bruno		22	VENERDÌ s. Salomè	
7	GIOVEDÌ b. M. V. del Rosario		23	SABATO s. Giovanni da C.	
8	VENERDÌ s. Lorenza		24	DOMENICA s. Antonio M. Claret	☾
9	SABATO s. Dionigi	☾	25	LUNEDÌ s. Ilario	43ª settimana
10	DOMENICA ss. Daniele e Ugo.		26	MARTEDÌ s. Evaristo	
11	LUNEDÌ s. Firmino	41ª settimana	27	MERCOLEDÌ s. Antonia da B.	
12	MARTEDÌ s. Serafino		28	GIOVEDÌ ss. Simone e Tadd.	
13	MERCOLEDÌ s. Edoardo		29	VENERDÌ s. Ermelinda	
14	GIOVEDÌ s. Callisto I		30	SABATO s. Luciano	
15	VENERDÌ s. Teresa d'Avila		31	DOMENICA s. Quintino	☾
16	SABATO s. Margherita Alac.				





PARCO ORSIERA - ROCCIAVRÈ E RISERVE DEGLI ORRIDI DI CHIANOCCO E FORESTO



Boscaiolo nel Sapei (foto Elio Giuliano)

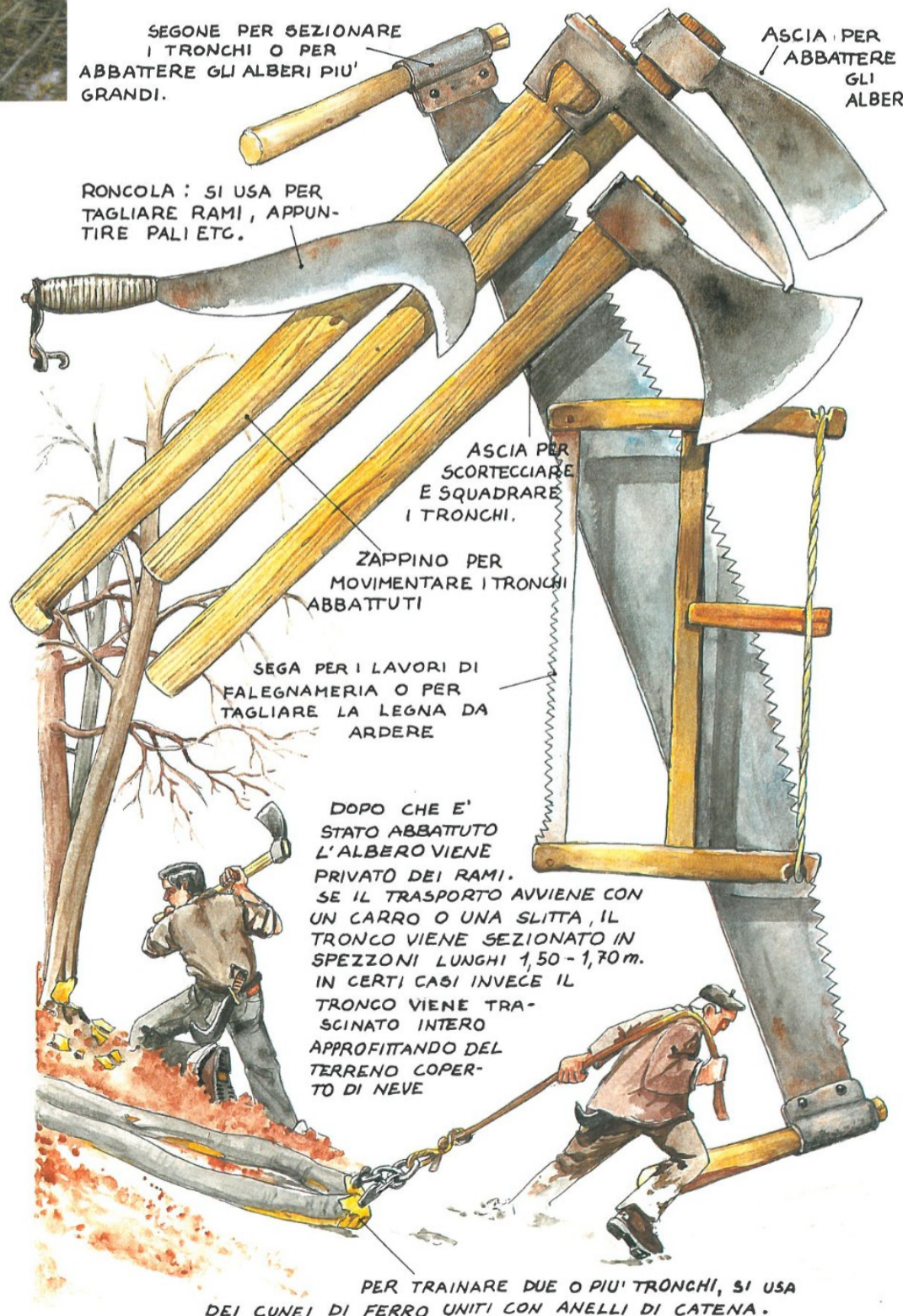

Scorpio
 23 ottobre - 21 novembre

NOVEMBRE 1999

Sagittario
 22 novembre - 21 dicembre

1	LUNEDI Tutti i santi	44ª settimana	17	MERCOLEDI s. Elisabetta d'Ungh.
2	MARTEDI Comm. Defunti		18	GIOVEDI s. Costante
3	MERCOLEDI s. Giusto		19	VENERDI s. Severino
4	GIOVEDI s. Carlo Borromeo		20	SABATO s. Benigno
5	VENERDI ss. Zaccaria e Elis.		21	DOMENICA Cristo Re
6	SABATO s. Beatrice		22	LUNEDI s. Cecilia
7	DOMENICA s. Ernesto		23	MARTEDI s. Clemente
8	LUNEDI s. Goffredo	45ª settimana	24	MERCOLEDI s. Marisa
9	MARTEDI s. Oreste		25	GIOVEDI s. Caterina d'Aless.
10	MERCOLEDI s. Noé		26	VENERDI s. Leonardo da P.
11	GIOVEDI s. Martino di T.		27	SABATO s. Virgilio
12	VENERDI s. Marinella		28	DOMENICA s. Giacomo della M.
13	SABATO s. Diego d'Alcalá		29	LUNEDI s. Saturnino
14	DOMENICA s. Giocondo		30	MARTEDI s. Andrea
15	LUNEDI s. Alberto Magno	46ª settimana		
16	MARTEDI s. Agnese			

SEGONE PER SEZIONARE I TRONCHI O PER ABBATTERE GLI ALBERI PIU' GRANDI.
ASCIA PER ABBATTERE GLI ALBERI.




Sagittario
 22 novembre - 21 dicembre

DICEMBRE 1999

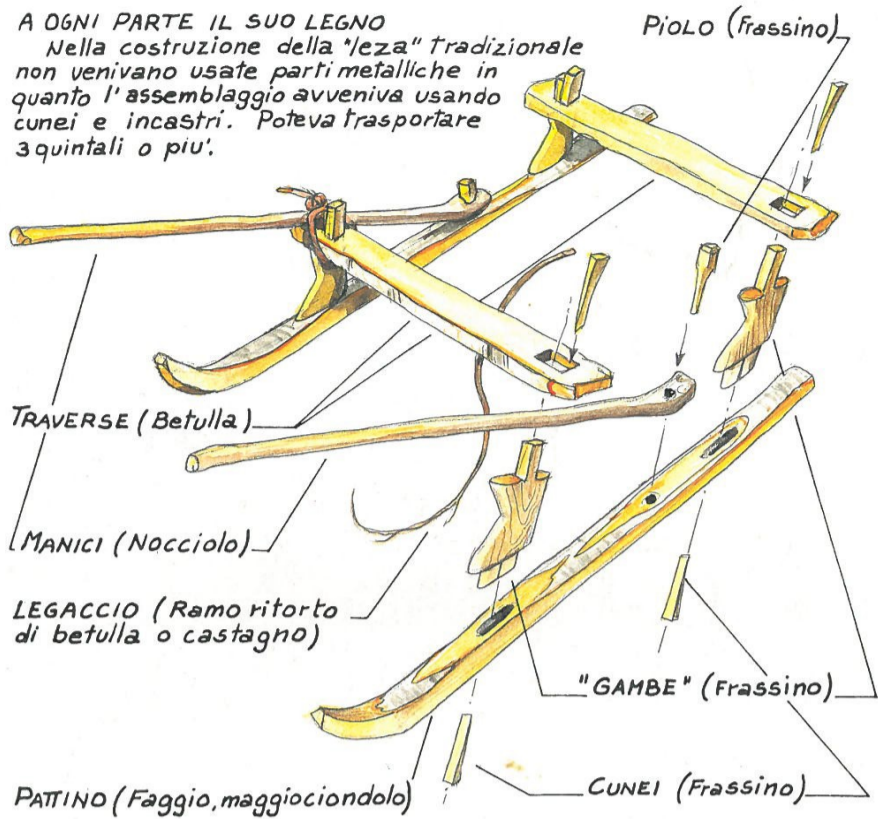
Capricorno
 22 dicembre - 20 gennaio

1	MERCOLEDI s. Fiorenza		17	VENERDI s. Lazzaro
2	GIOVEDI s. Bibiana		18	SABATO s. Graziano
3	VENERDI s. Francesco S.		19	DOMENICA ss. Adamo ed Eva
4	SABATO s. Barbara		20	LUNEDI s. Liberato
5	DOMENICA s. Crispina		21	MARTEDI s. Pietro Canisio
6	LUNEDI s. Nicola di Bari	49ª settimana	22	MERCOLEDI s. Remo
7	MARTEDI s. Ambrogio		23	GIOVEDI s. Vittoria
8	MERCOLEDI Immacolata Conc.		24	VENERDI s. Adele
9	GIOVEDI s. Valeria		25	SABATO Natale di N. S.
10	VENERDI b. M. V. del Loreto		26	DOMENICA s. Stefano
11	SABATO s. Damaso I papa		27	LUNEDI s. Giovanni ev.
12	DOMENICA s. Giovanna F.		28	MARTEDI ss. Innocenti
13	LUNEDI s. Lucia	50ª settimana	29	MERCOLEDI s. Davide
14	MARTEDI s. Giovanni della C.		30	GIOVEDI s. Ruggero
15	MERCOLEDI s. Nino		31	VENERDI s. Silvestro
16	GIOVEDI s. Adelaide			

L'uomo e la montagna

A OGNI PARTE IL SUO LEGNO

Nella costruzione della "leza" tradizionale non venivano usate parti metalliche in quanto l'assemblaggio avveniva usando cunei e incastri. Poteva trasportare 3 quintali o più.



I disegni delle pagine interne del calendario sono ricavati da attrezzi agricoli un tempo utilizzati alla borgata Città del comune di San Giorio. In tutte le zone di montagna erano in uso attrezzi equivalenti che talvolta possono essere costruiti in modo o con materiali diversi.

L'ALPEGGIO DI ALTA QUOTA

Un tempo veniva utilizzato nei mesi di luglio e agosto come base per il pascolo in quota e per la produzione di latticini. Oggi le zone di pascolo più lontane sono utilizzate esclusivamente per il pascolo semibrado di bovini giovani e pecore.

L'ALPEGGIO: è costituito da un gruppo di costruzioni organizzato per accogliere il bestiame durante la transumanza (giugno-settembre). Vi si trovano stalle, recinti in pietra per gli ovini, magazzini, locale di caseificazione, cantina e casa di abitazione. Oggi all'alpeggio salgono soprattutto bovini. Il latte prodotto viene lavorato sul posto e trasformato in "tome" dal peso di 8 ÷ 10 chilogrammi, burro, ricotta.

IL PASCOLO: mentre a quote superiori a 2200 ÷ 2300 m. il pascolo è una associazione vegetale naturale, a quote inferiori è stato creato e mantenuto dall'attività dell'uomo e dal morso del bestiame. Abbandonato a se stesso il pascolo torna bosco.

INSEDIAMENTI PERMANENTI

Sul versante NORD del Parco non superano i 1200 metri di quota. Prati e campi furono ricavati con il lavoro di secoli tagliando il bosco di latifoglie che originariamente copriva i versanti, dissodando e terrazzando i terreni meglio esposti.

Si coltivavano cereali (orzo, segale, frumento), patate, ortaggi. Intorno alle borgate situate a quota più bassa si estendevano i castagneti e in qualche caso le vigne. Oggi il bosco si è nuovamente impadronito dei coltivi.

ADRET 1120 m.



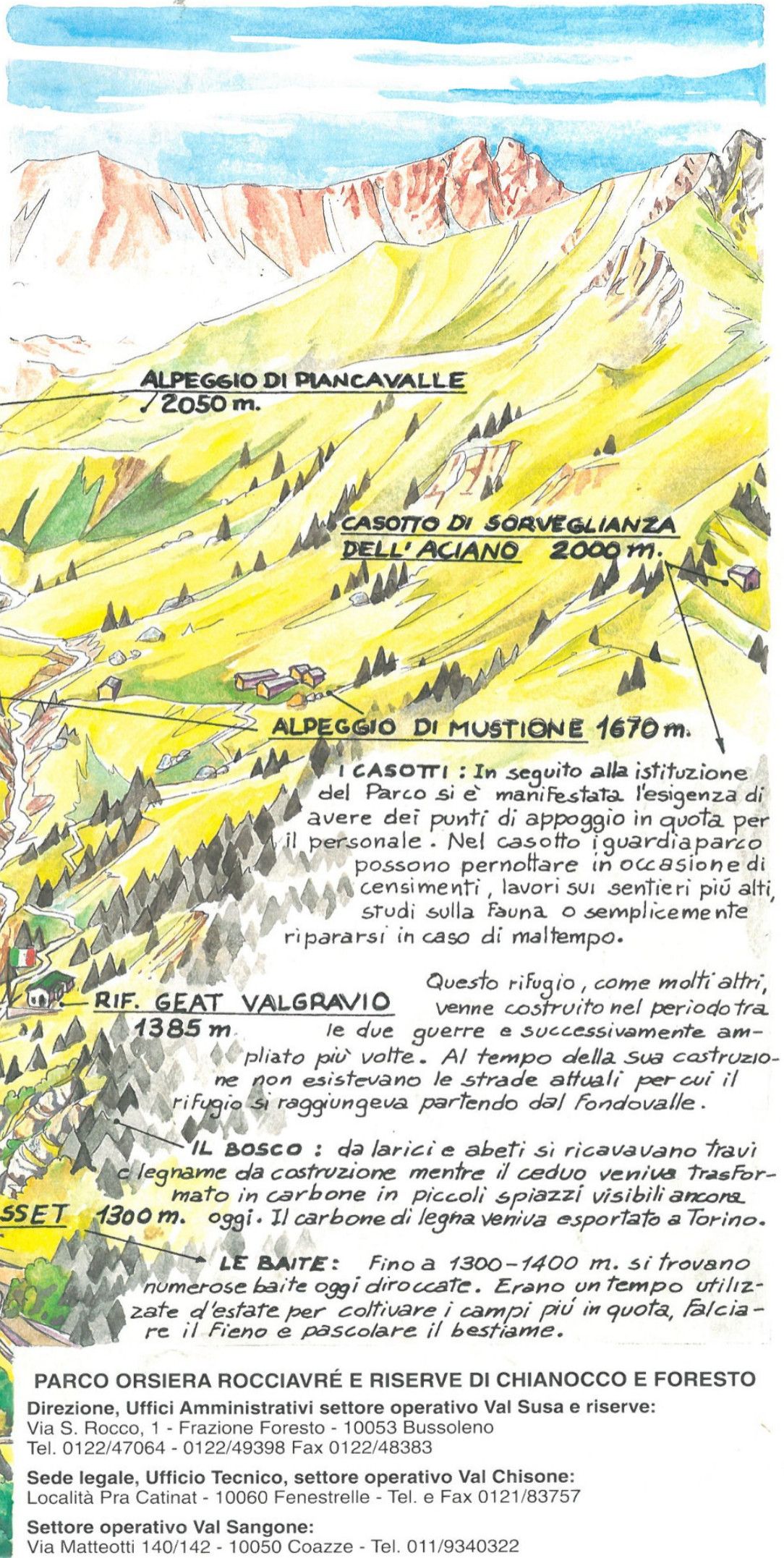
Anche un territorio apparentemente selvaggio come quello del Parco Orsiera Rocciavré presenta consistenti segni dell'attività umana passata e presente. Qui come in tutte le Alpi soltanto pochissime zone situate in località remote ed in alta quota possono essere definite assolutamente naturali.

Perfino percorrendo le creste più alte del nostro Parco è difficile non incontrare le tracce dell'uomo: una roccia incisa, un omino di sassi, la traccia di un sentiero, il perimetro di un ovile. Tuttavia il centro delle attività umane era situato a quota più bassa dove oggi corre il confine del Parco e un tempo c'erano gli insediamenti permanenti.

Nel disegno sottostante è rappresentato un vallone del versante Valle Susa del Parco (il vallone del Gravio) con i diversi ambienti e le attività umane che vi si svolgono o vi si svolgevano.

Nel secondo dopoguerra c'è stato un drammatico abbandono della montagna: l'agricoltura, l'allevamento a carattere familiare, la gestione dei boschi cessarono di esistere nel giro di qualche decennio.

Dopo qualche anno di totale disinteresse, la montagna cominciò ad essere riscoperta dagli escursionisti e dagli amanti della natura. Nel 1980 viene istituito il Parco Regionale. Accanto alle attività tradizionali, mai del tutto scomparse, nascono nuovi mestieri come gestore di rifugio, accompagnatore naturalistico, guardiaparco: qualcuno vive ancora di montagna.



PARCO ORSIERA ROCCIAVRÉ E RISERVE DI CHIANOCCHO E FORESTO

Direzione, Uffici Amministrativi settore operativo Val Susa e riserve:
Via S. Rocco, 1 - Frazione Foresto - 10053 Bussoleno
Tel. 0122/47064 - 0122/49398 Fax 0122/48383

Sede legale, Ufficio Tecnico, settore operativo Val Chisone:
Località Pra Catinat - 10060 Fenestrelle - Tel. e Fax 0121/83757

Settore operativo Val Sangone:
Via Matteotti 140/142 - 10050 Coazze - Tel. 011/9340322