

Quanti zoccoli nei parchi delle Alpi Cozie?

Risultati monitoraggi ungulati

Si ringraziano tutti i colleghi e i collaboratori per l'impegno profuso in tutti questi anni, senza di loro non ci sarebbero semplicemente dati da presentare.



Cosa influenza le popolazioni di animali selvatici?



Si mette male

Dicembre 2008





29 -30 maggio 2008

Turismo: Giro d'Italia 2025



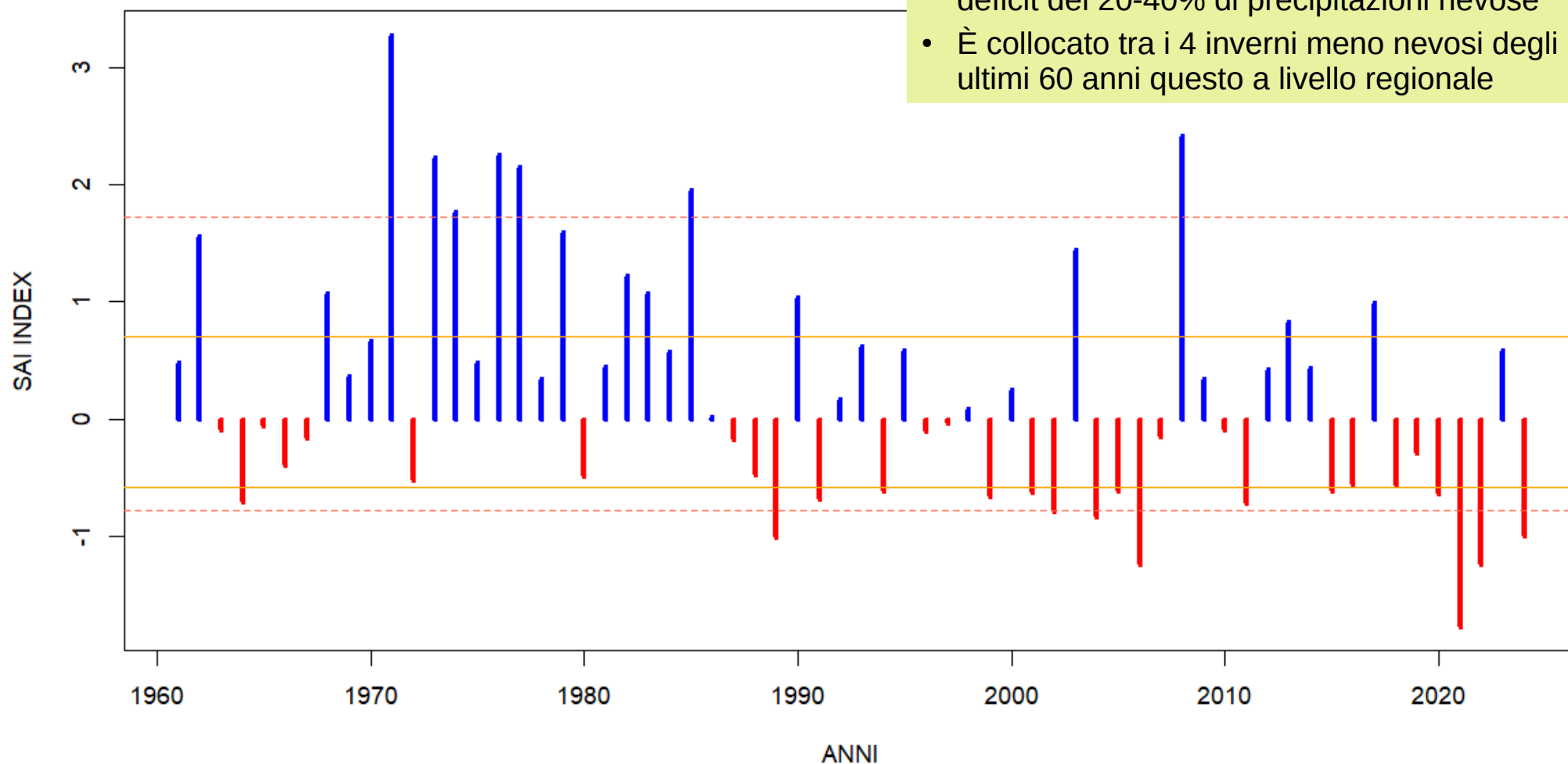
Preresenze sul Colle delle Finestre: Le stime indicano circa 40.000 - 50.000 spettatori posizionati lungo i 18 km della salita, con una concentrazione massima nel tratto finale di 8 km di sterrato.

Rilievi nivometrici AINEVA



Quanta neve in questi anni?

- In piemonte l'Inverno 2024-2025 vede un deficit del 20-40% di precipitazioni nevose
- È collocato tra i 4 inverni meno nevosi degli ultimi 60 anni questo a livello regionale

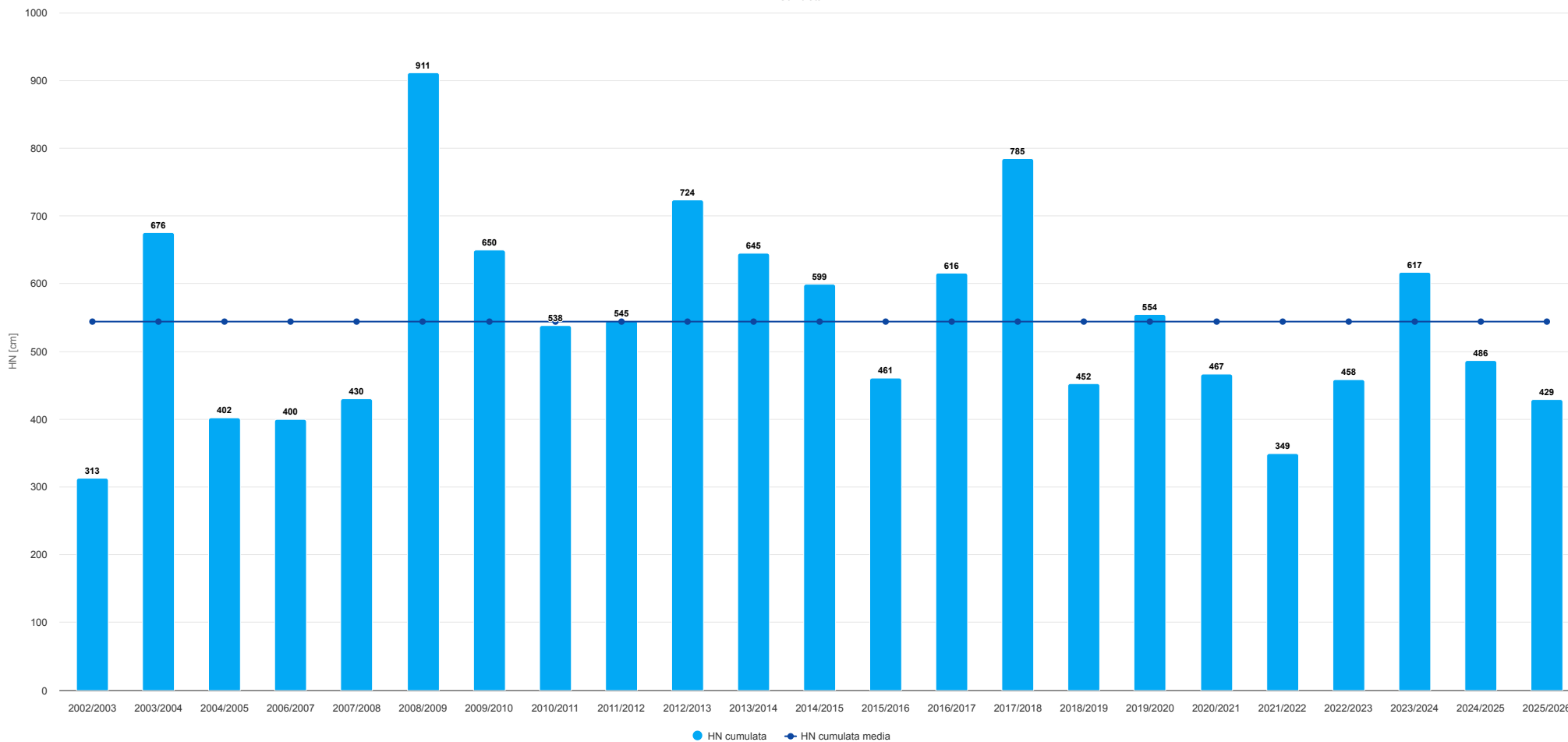


ARPA RN 24-25: Indice di anomalia standardizzato della precipitazione nevosa in Piemonte (SAI - Standardized Anomaly Index) dal 1960 al 2024 basato sulla media del trentennio 1991–2020

Quanta neve cade a Prigelato?

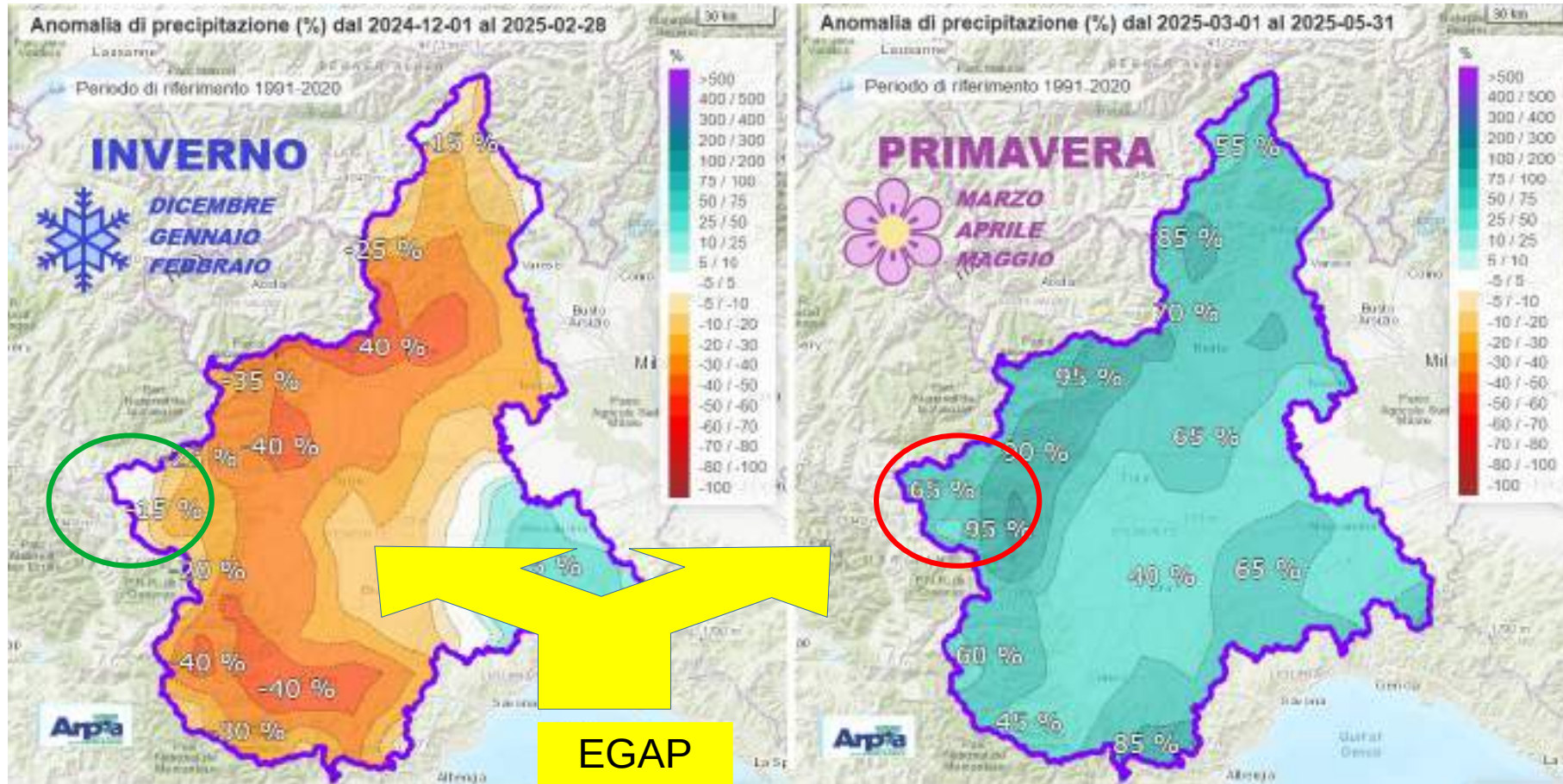
0703 - Prigelato/Clot della Soma (2150 m)

HN Cumulata



Dati ARPA stazione nivometrica Clot dla soma

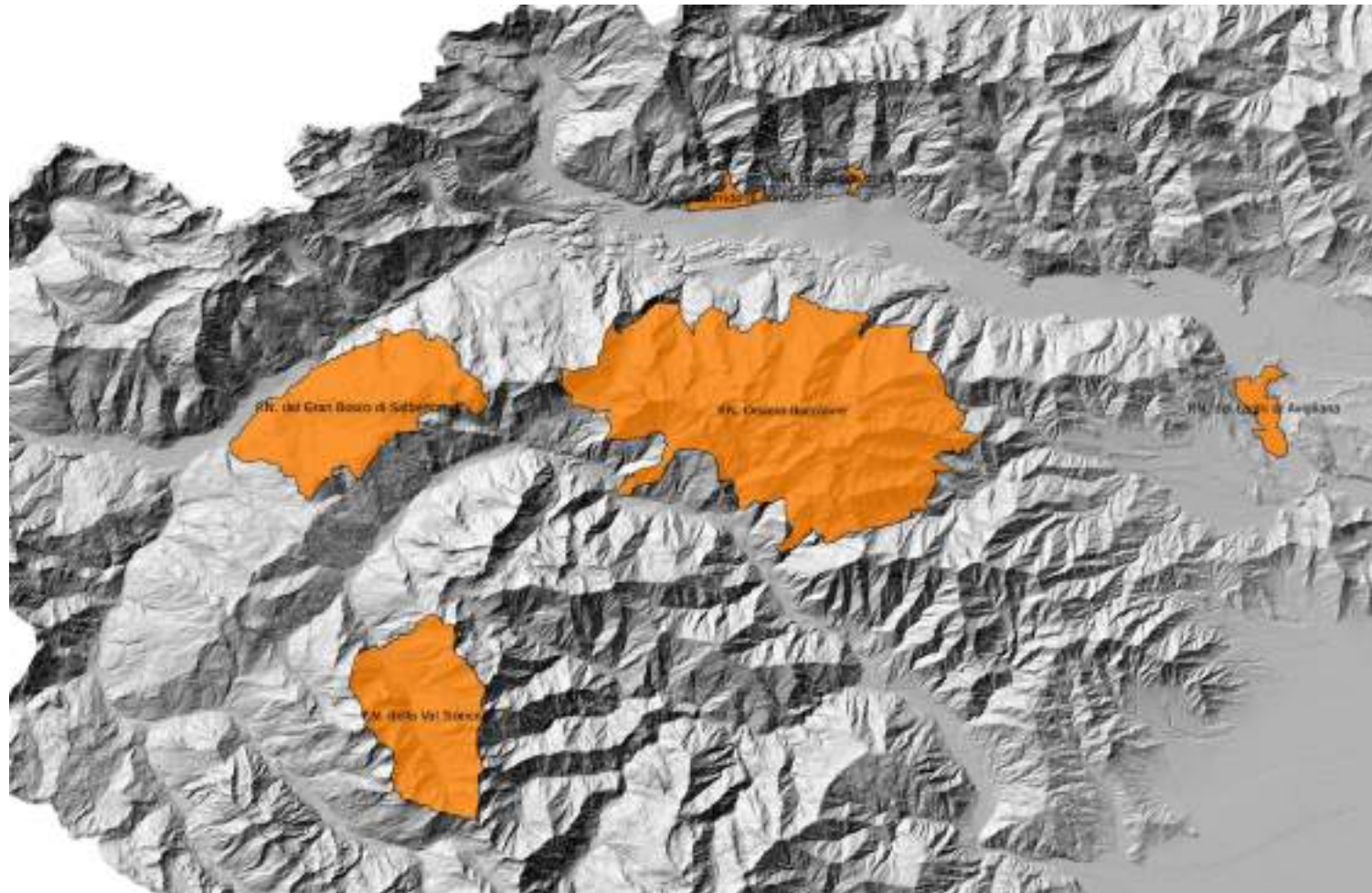
E i censimenti?



Dicembre: Stambecco

Aprile maggio: Fagiano di monte,
Coturnice, Pernice bianca, luglio camoscio

Ente di gestione delle aree protette delle Alpi Cozie



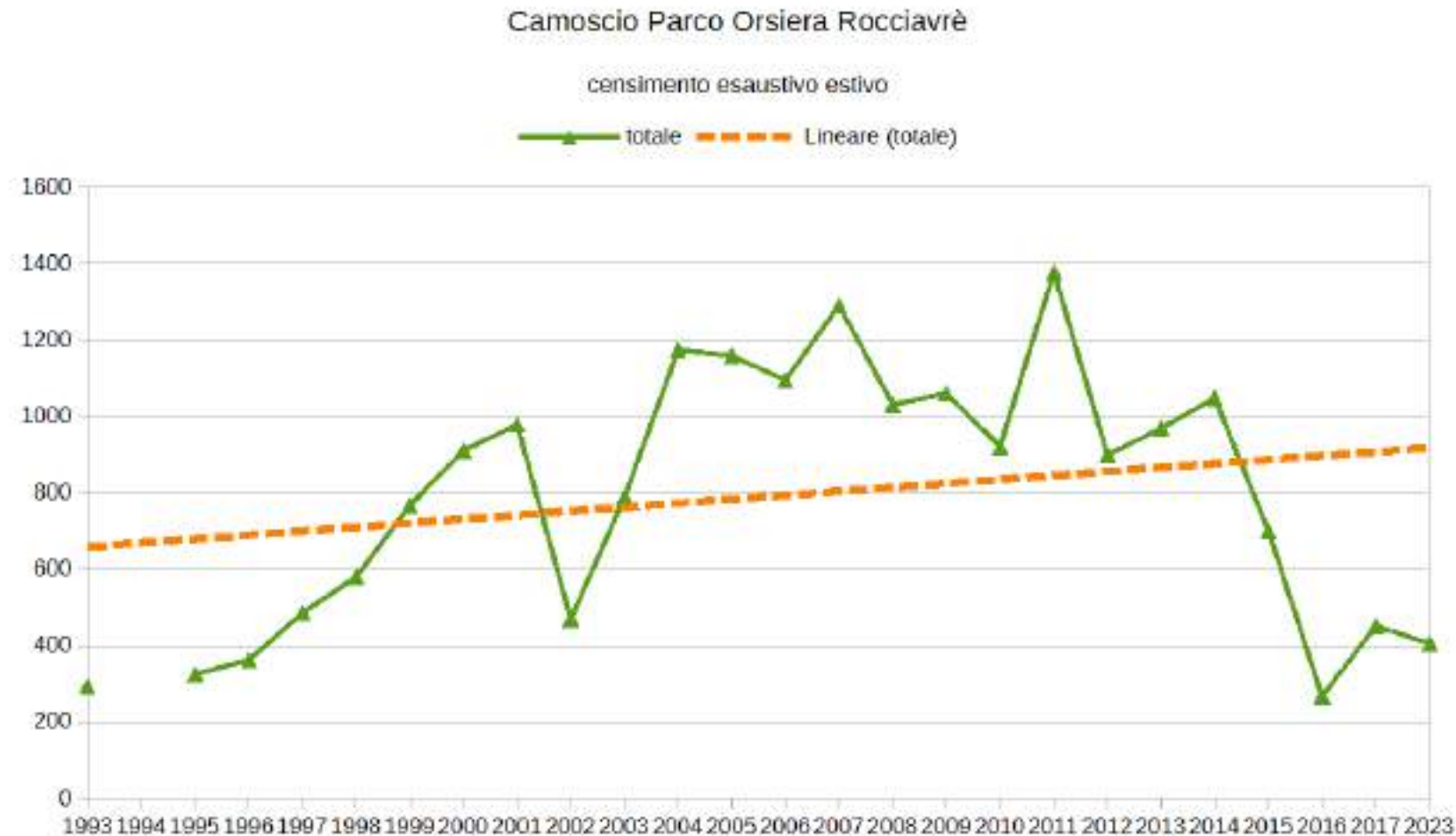
Censimento esaustivo



- Monitoraggio del territorio mediante transetti o punti di osservazione in numero tale rendere la ricerca rappresentativa della totalità della superficie individuata
- Grande impiego di personale in contemporanea
- 2 ripetizioni/anno distanti tra loro (luglio-ottobre)
- Difficoltà di ripetizione in caso di maltempo
- Difficoltà di analisi e nell'individuazione della tendenza della popolazione
- Difficoltà della stima corretta della popolazione totale

Camoscio: Conteggio esaustivo

Parco Orsiera Rocciavrè

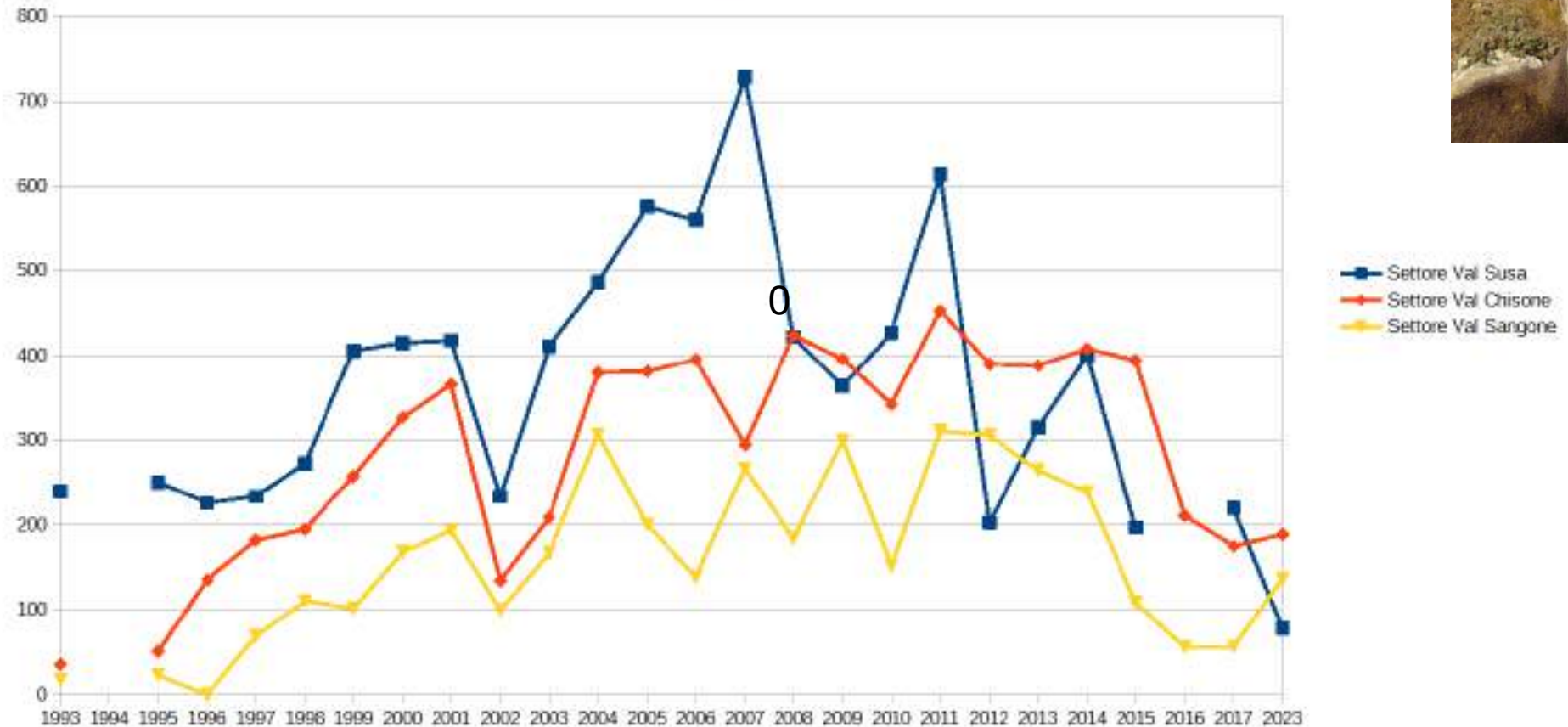


Camoscio: Conteggio esaustivo

Parco Orsiera Rocciavrè

Camoscio Parco Orsiera Rocciavrè

Censimento esaustivo estivo

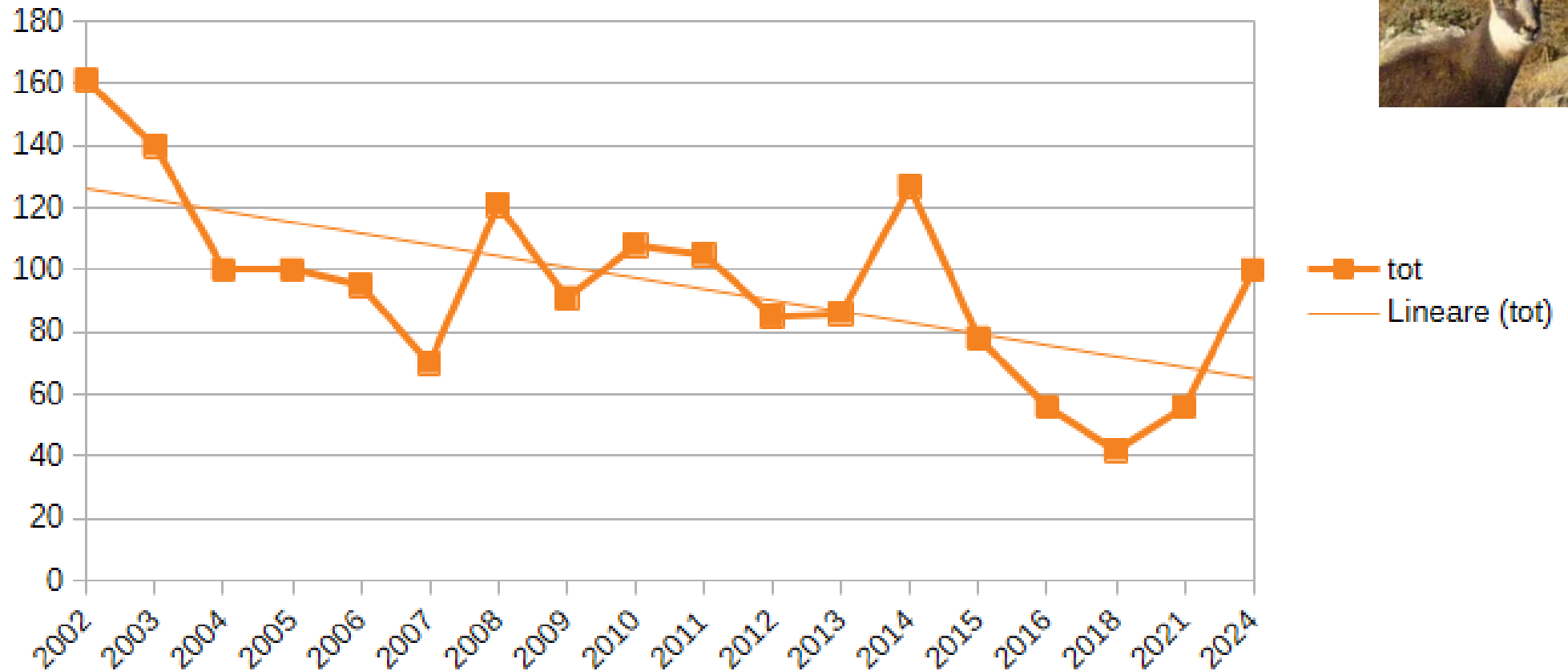


Camoscio: conteggio esaustivo

Parco Gran Bosco



Dinamica popolazione camoscio Parco Gran Bosco



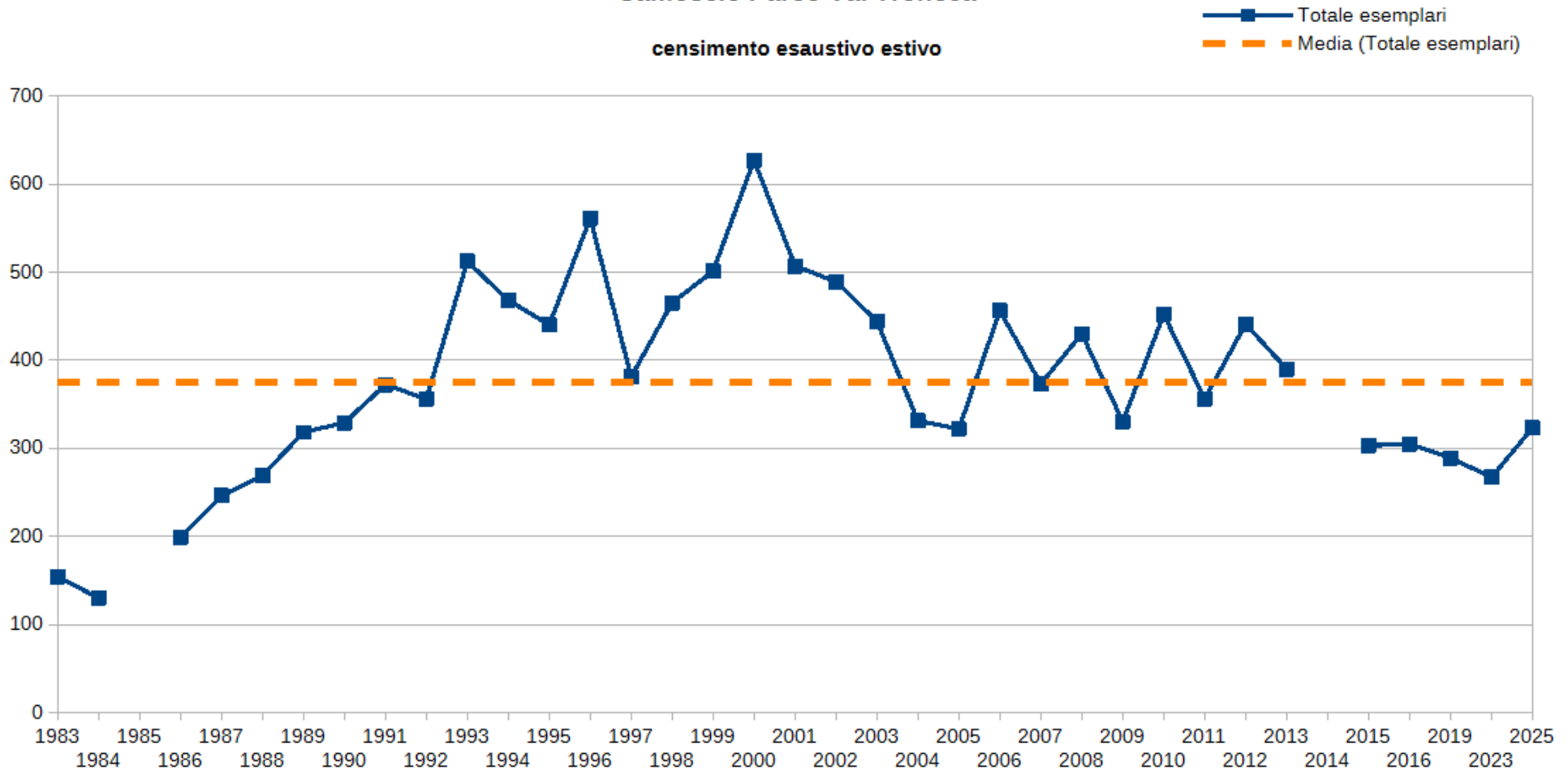
Camoscio: conteggio esaustivo

Parco Val Troncea



Camoscio Parco Val Troncea

censimento esaustivo estivo

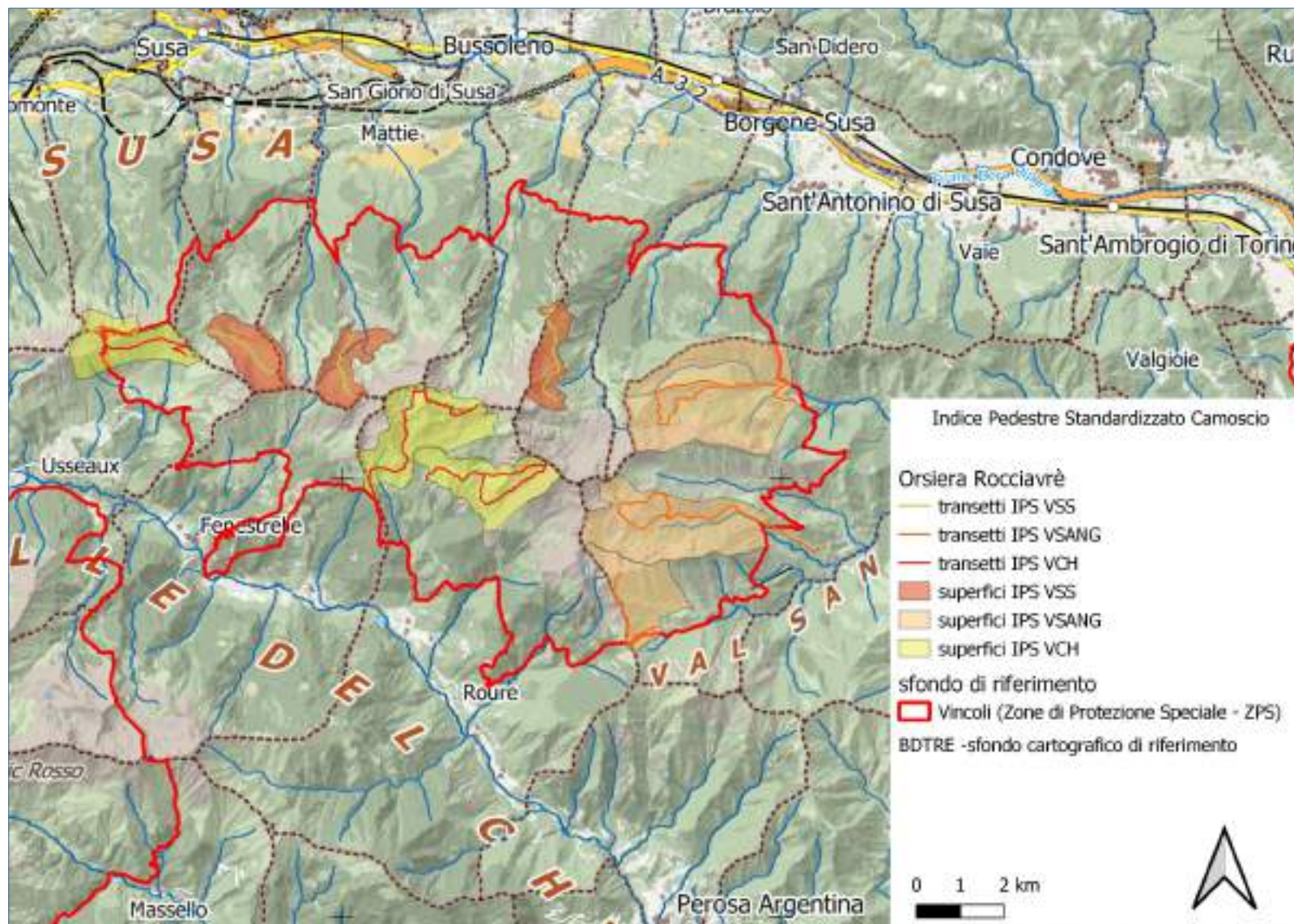


Camoscio: Indice di Pedestre Standardizzato (IPS)



- Monitoraggio del territorio mediante transetti o punti di osservazione in numero tale rendere la ricerca rappresentativa di un campione della popolazione individuata
- Modesto impiego di personale **in contemporanea**
- 3 ripetizioni/anno vicine tra loro (30-40 gg)
- Maggiore facilità di ripetizione in caso di maltempo
- Difficoltà di individuazione di una stima totale della popolazione
- Grande possibilità di analisi e robusta individuazione della tendenza della popolazione

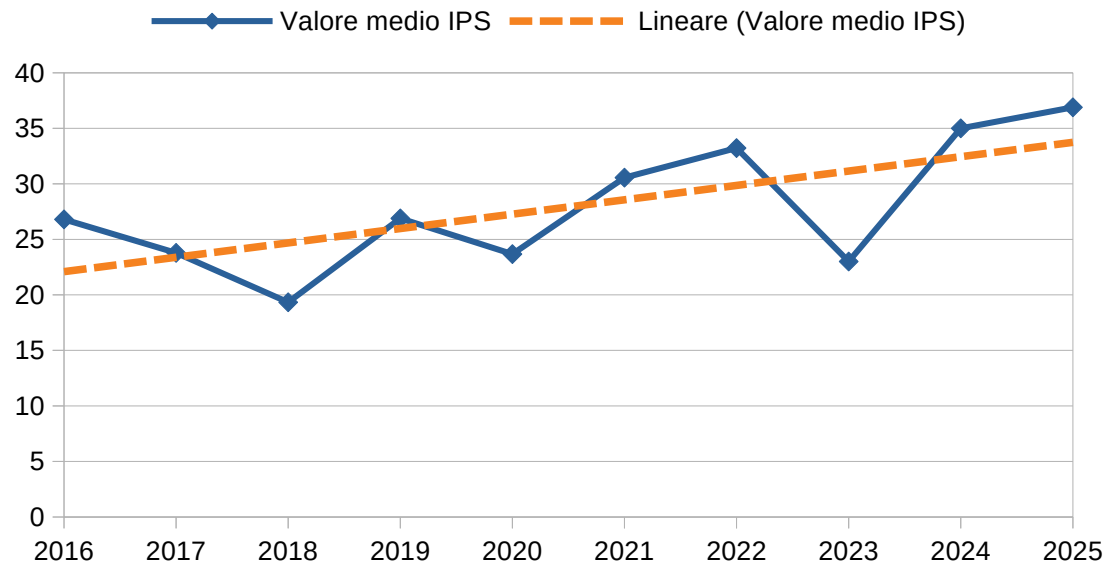
Percorsi IPS Orsiera



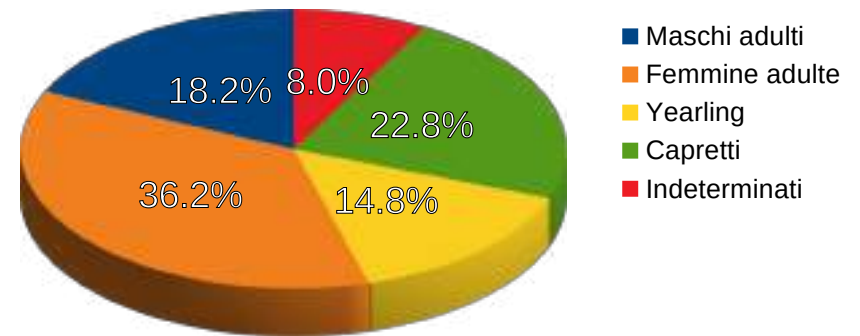
IPS Val Susa



Risultati IPS Orsiera Val Susa



Struttura popolazione camoscio Val Susa 2025

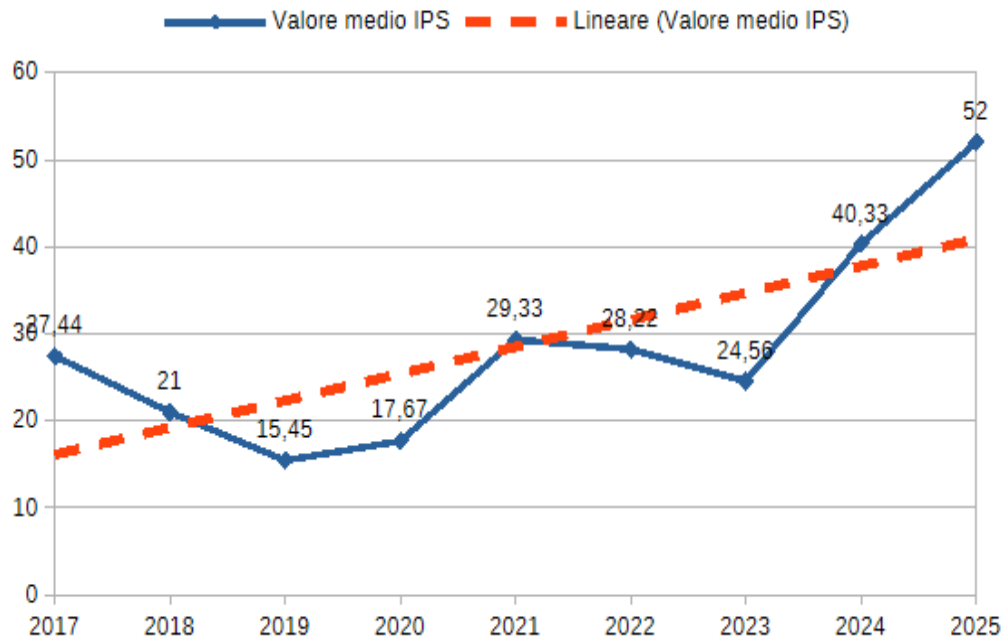


	2016	2017	2018	2019	2020	2021	2022	2023	2024	2025
camosci medi/circuito	26,8	23,8	19,3	26,9	23,7	30,6	33,2	23,0	35,0	36,9

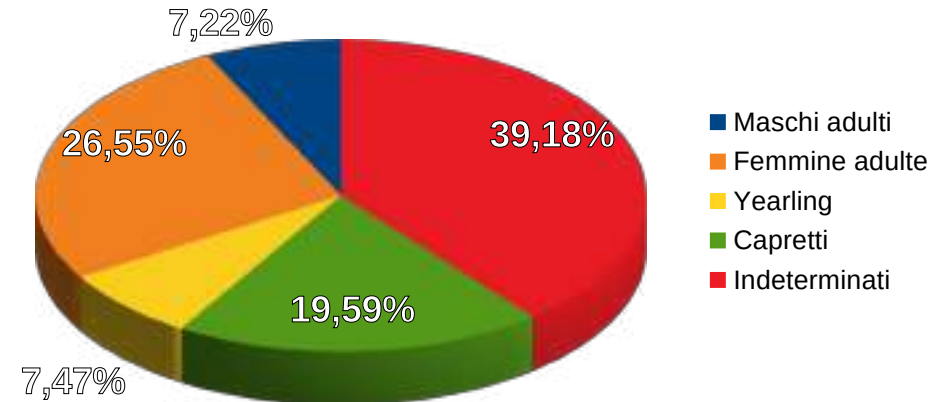
IPS Orsiera Val Chisone



Risultati IPS Orsiera Val Chisone



Struttura popolazione Orsiera VCH 2025

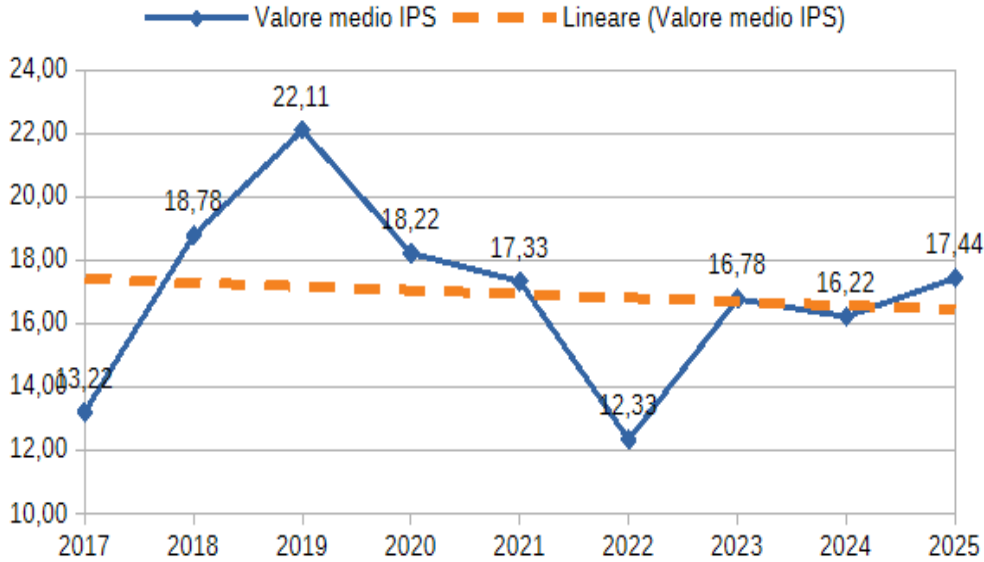


	2017	2018	2019	2020	2021	2022	2023	2024	2025
Camosci medi/circuito	27,44	21,00	15,45	17,67	29,33	28,22	24,56	40,33	52,00

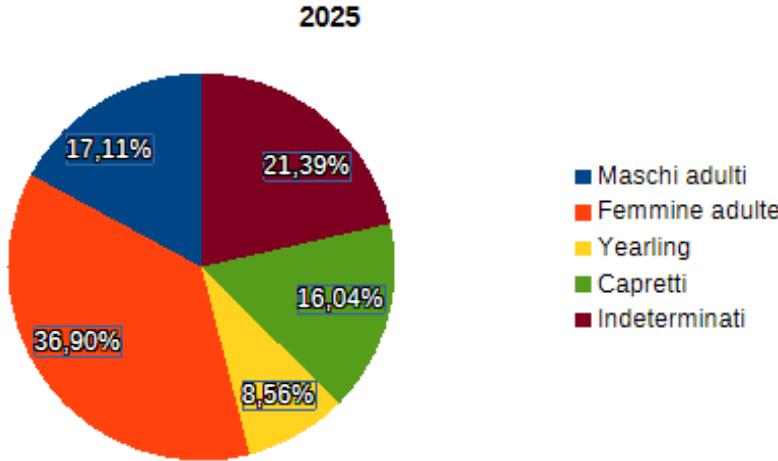
IPS Orsiera Val Sangone



Risultati IPS Orsiera Val Sangone

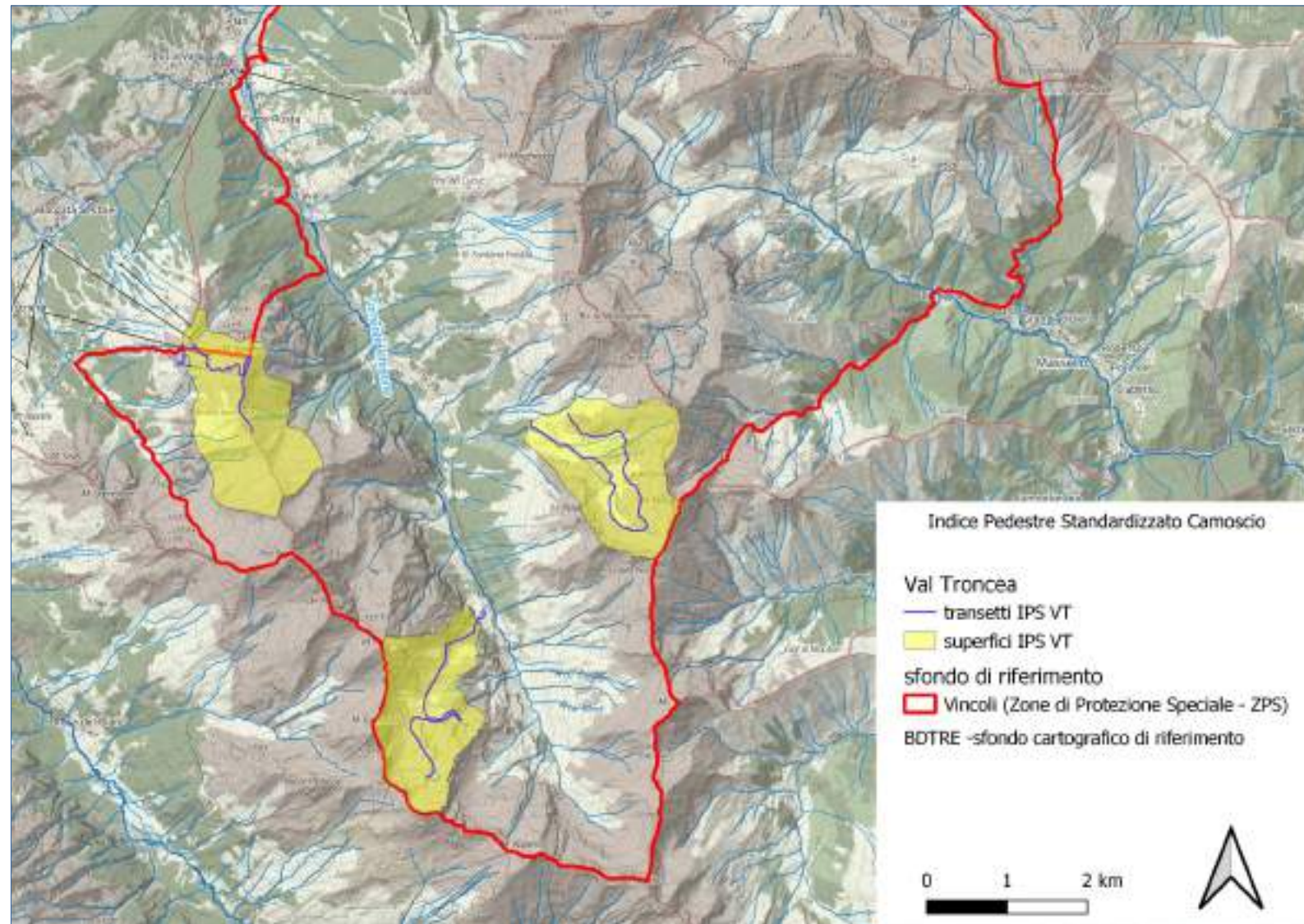


Struttura % popolazione camoscio Orsiera Rocciavrè VSG



	2017	2018	2019	2020	2021	2022	2023	2024	2025
Camosci medi/circuito	13,22	18,78	22,11	18,22	17,33	12,33	16,78	16,22	17,44

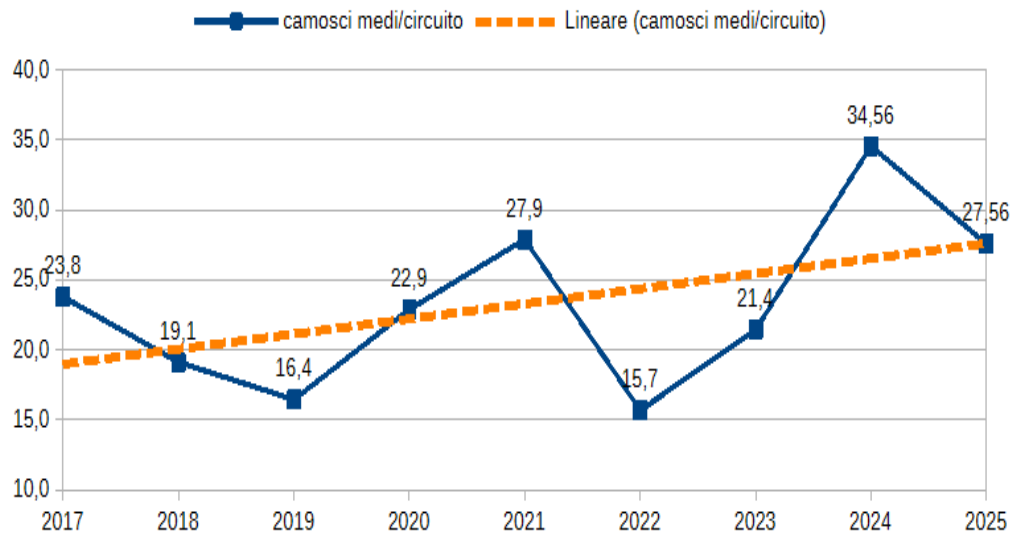
Percorsi IPS Val Troncea



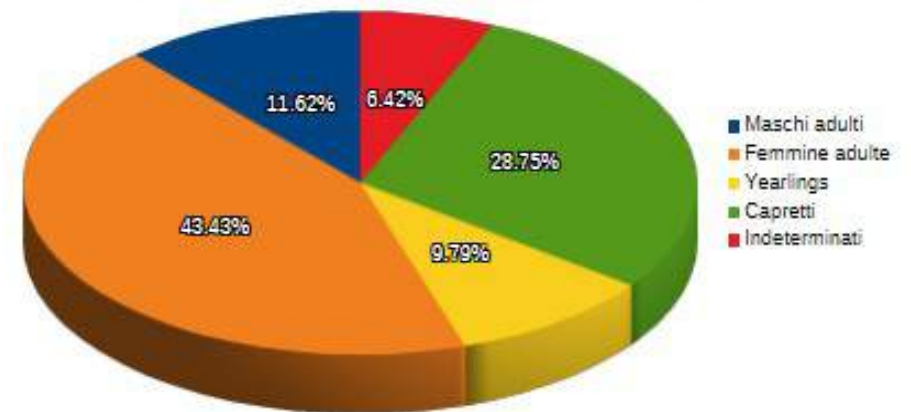
IPS Val Troncea



Risultati IPS Val Troncea

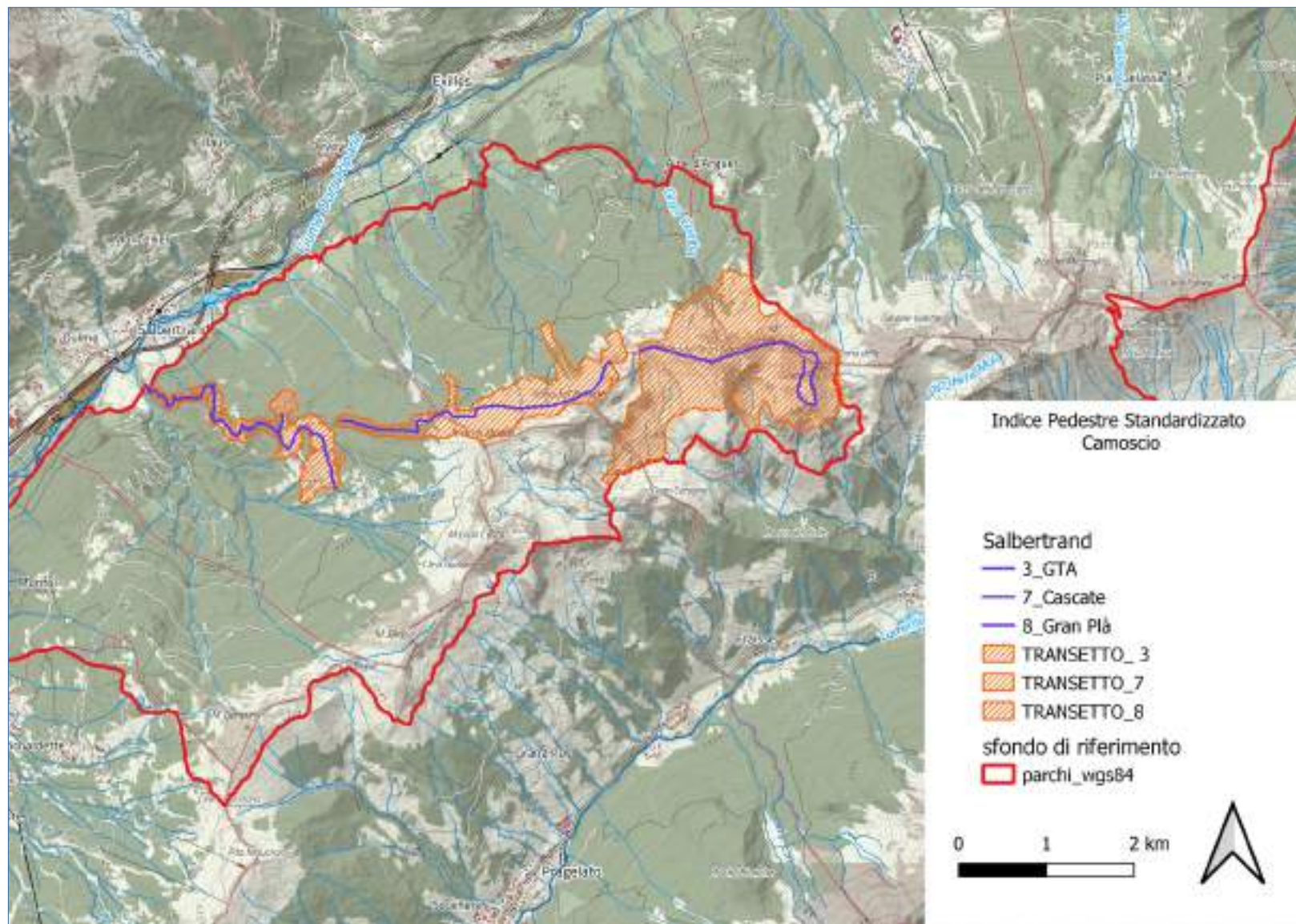


Struttura % popolazione camoscio Val Troncea 2025



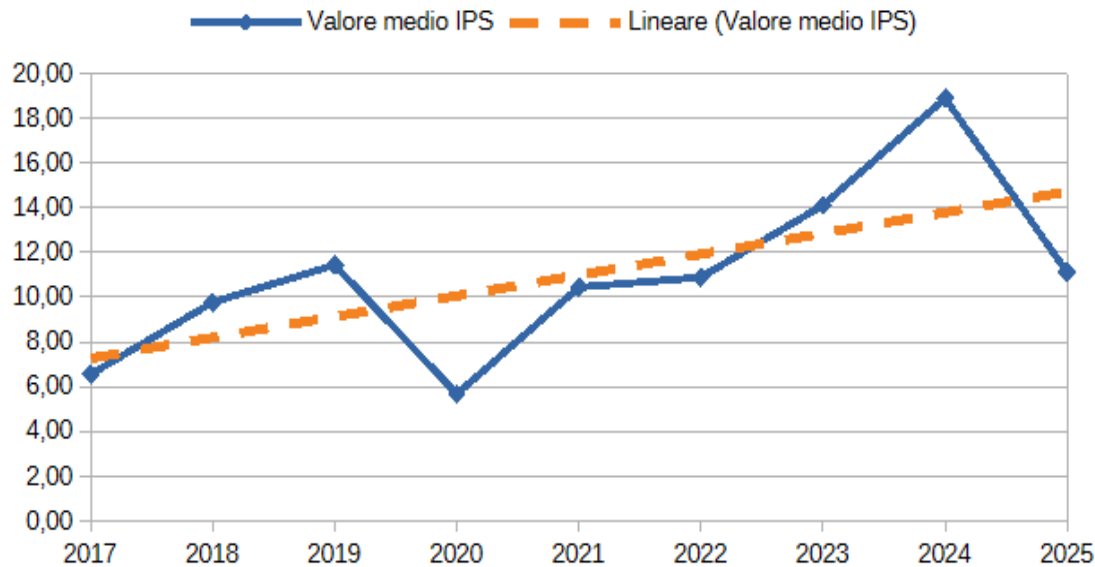
	2017	2018	2019	2020	2021	2022	2023	2024	2025
camosci medi/circuito	23,8	19,1	16,4	22,9	27,9	15,7	21,4	34,56	27,56

Percorsi IPS Gran Bosco

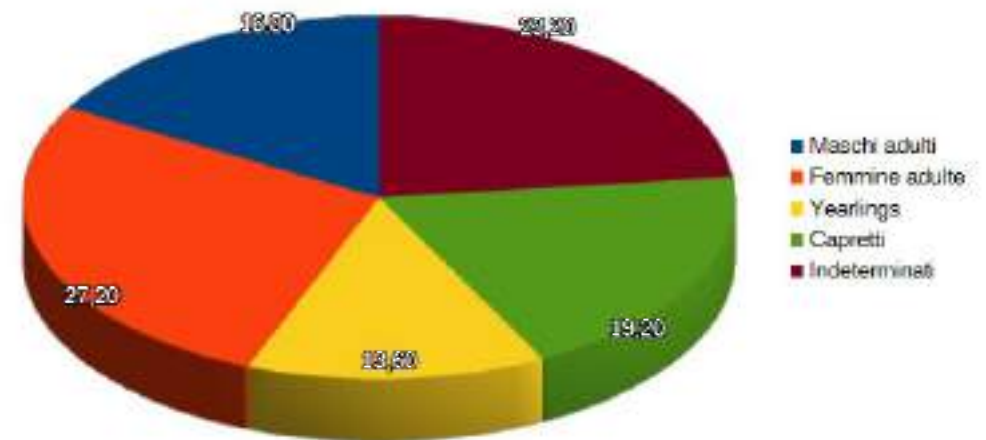


IPS Gran Bosco

Risultati IPS Gran Bosco



Struttura % popolazione camoscio Gran Bosco 2025



	2017	2018	2019	2020	2021	2022	2023	2024	2025
Camosci medi/circuito	6,55	9,77	11,44	5,67	10,44	10,89	14,11	18,89	11,11

IPS Funziona davvero?

	Correlazione (r)	Significatività	Trend Prevalente (2019-2025)
PNVT (Val Troncea)	0,73	Forte	Crescita (Recupero)
PNGB (Gran Bosco)	0,99	Altissima	Crescita (Espansione rapida)



?

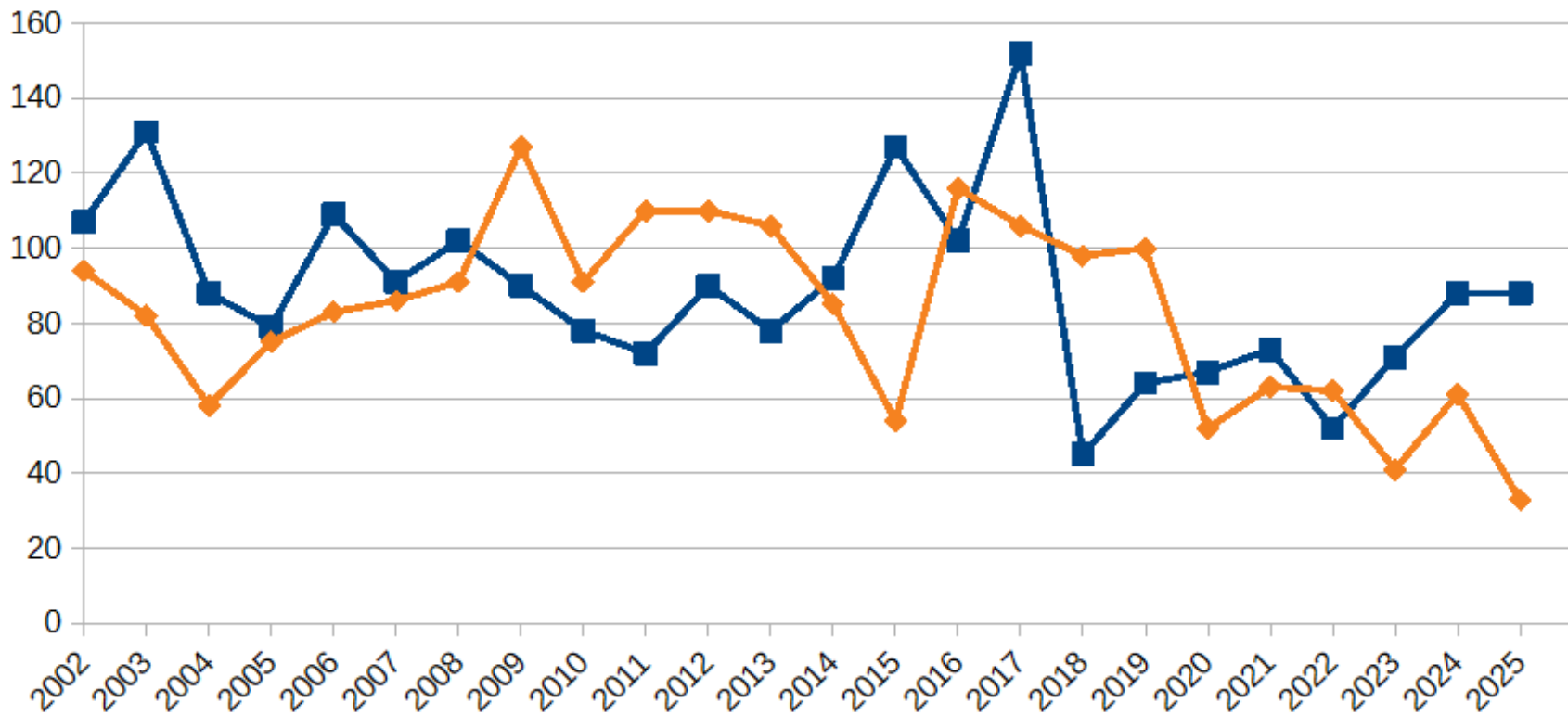


Cervo Parco Gran Bosco

Indice di Pearson (\$r\$)	0,14
Media Primavera	89
Media Autunno	82,67

Cervo Parco Gran Bosco di Salbertrand

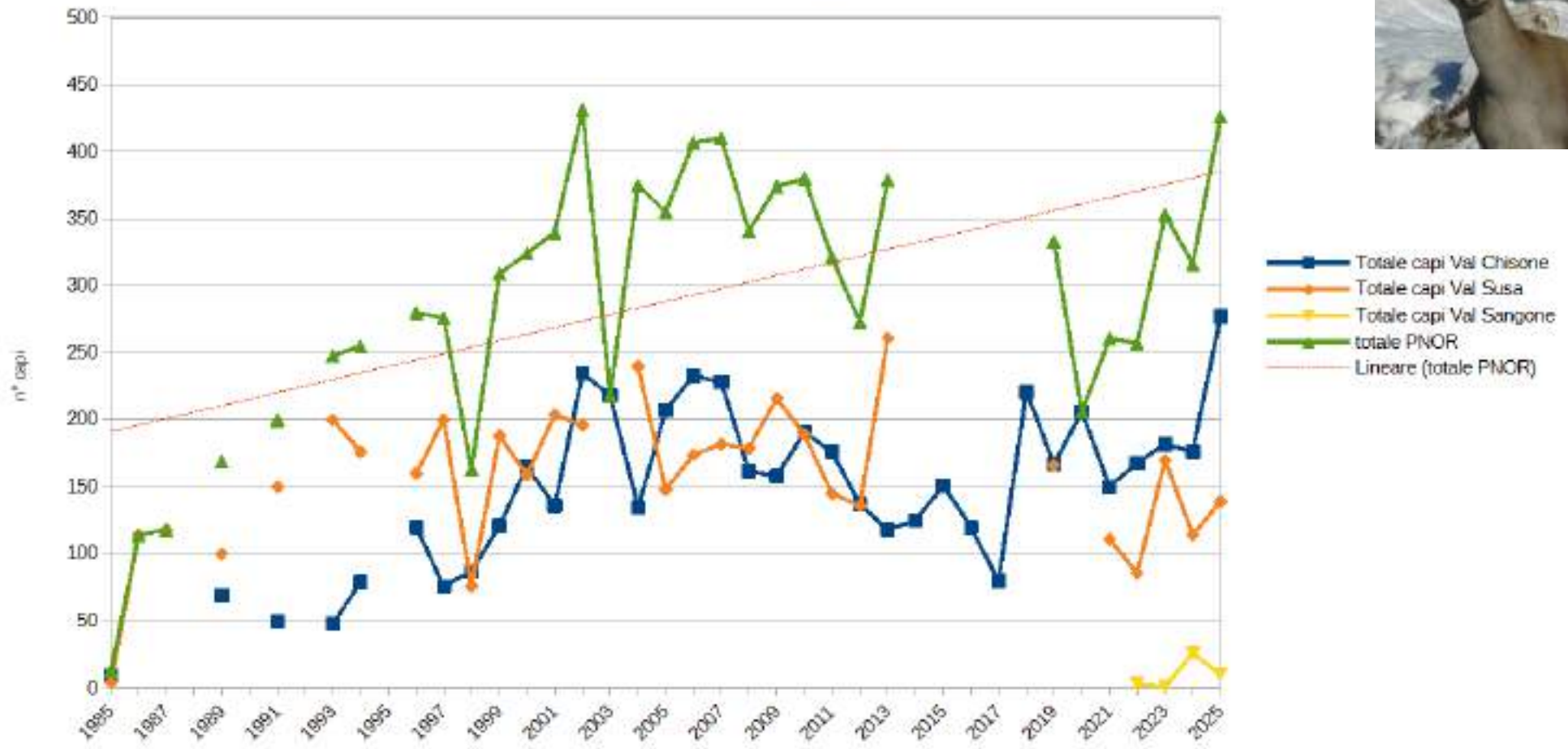
■ Censimento primaverile ◆ Censimento autunnale



Cervo Parco Orsiera Rocciavrè



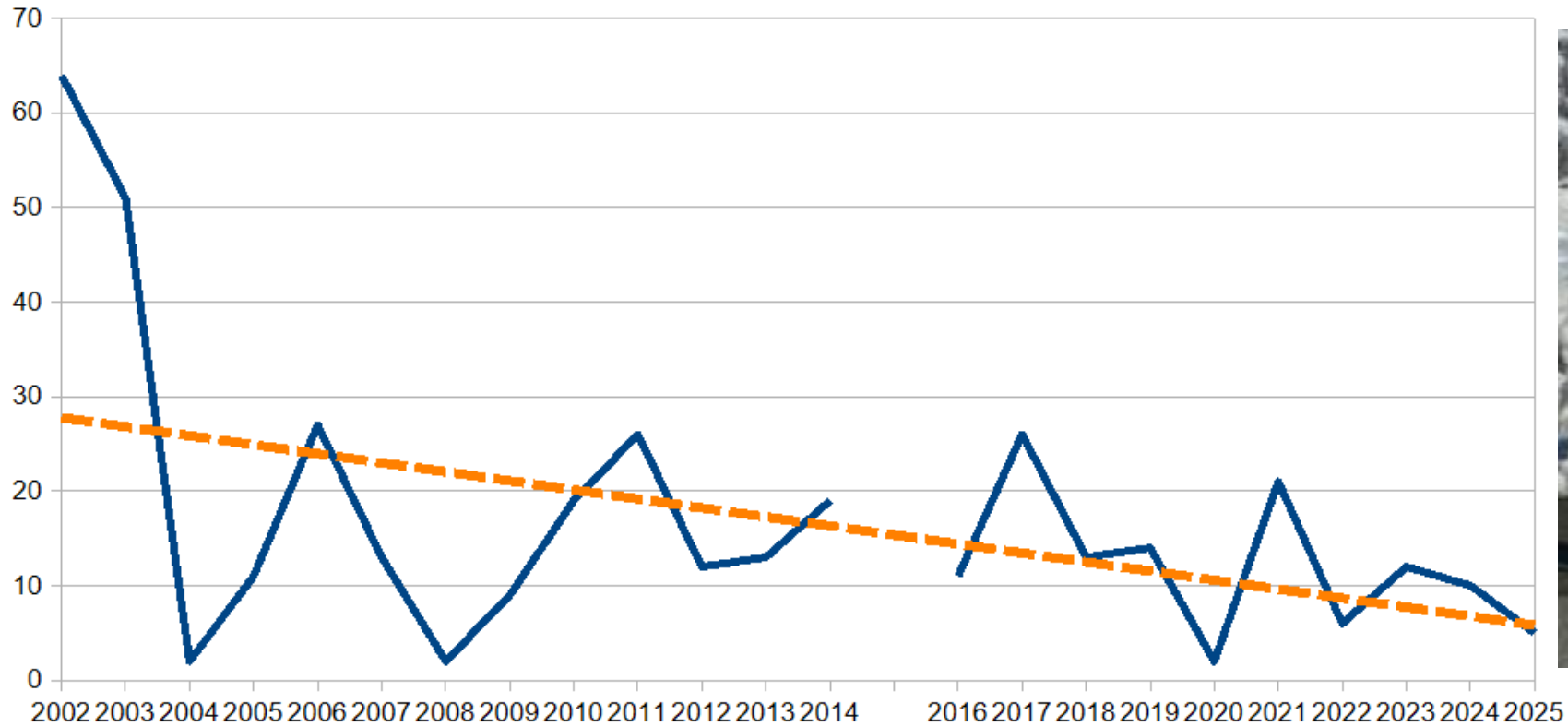
Dinamica popolazione cervo PNOR
censimento al bramito



Cervo Parco Val Troncea

Censimento autunnale cervo PNVT

— Totale esemplari - - - Lineare (Totale esemplari)

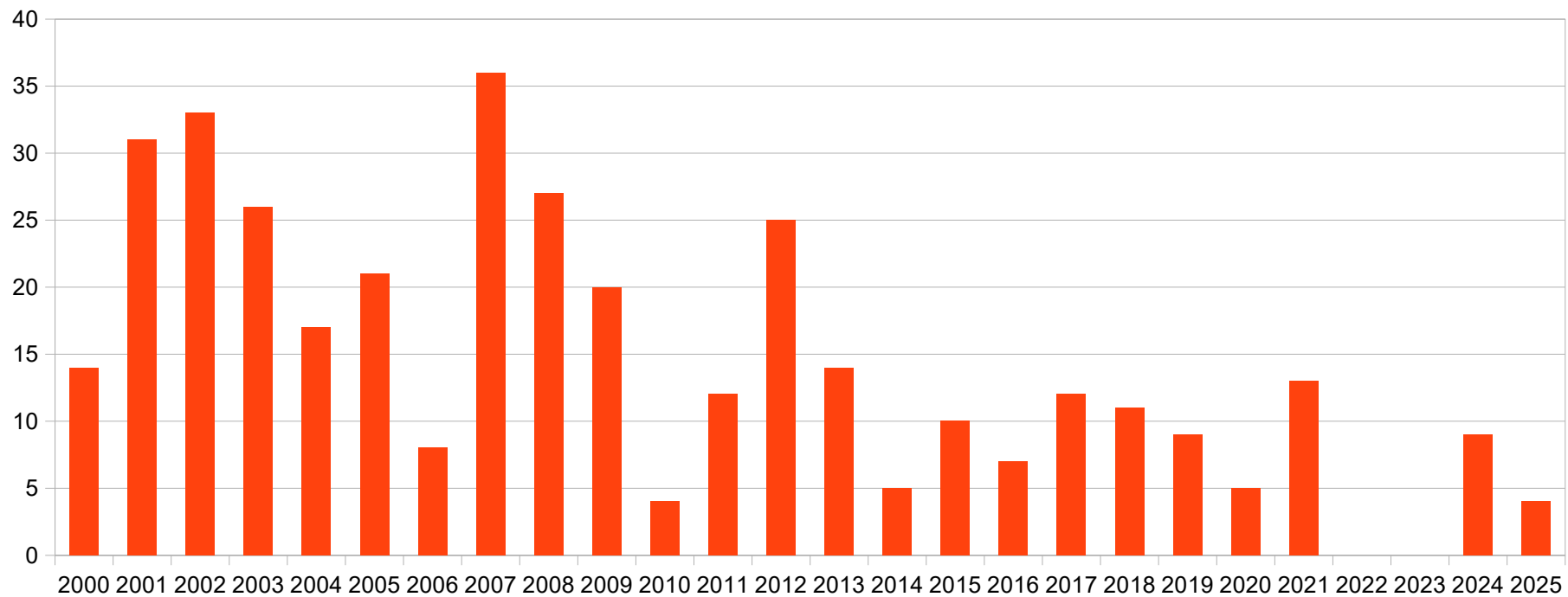


Capriolo Parco Gran Bosco



Capriolo dinamica di popolazione PNGB

■ totale esemplari

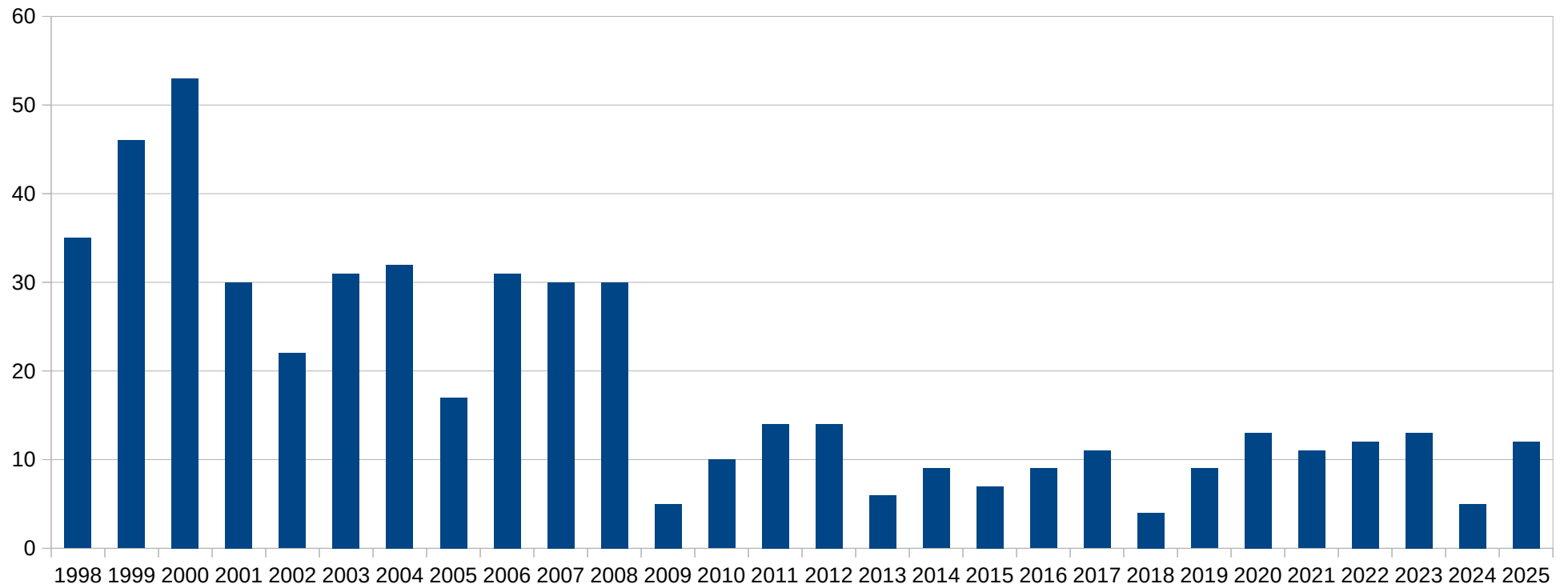


Capriolo PNVT



Capriolo dinamica di popolazione

■ Totale esemplari

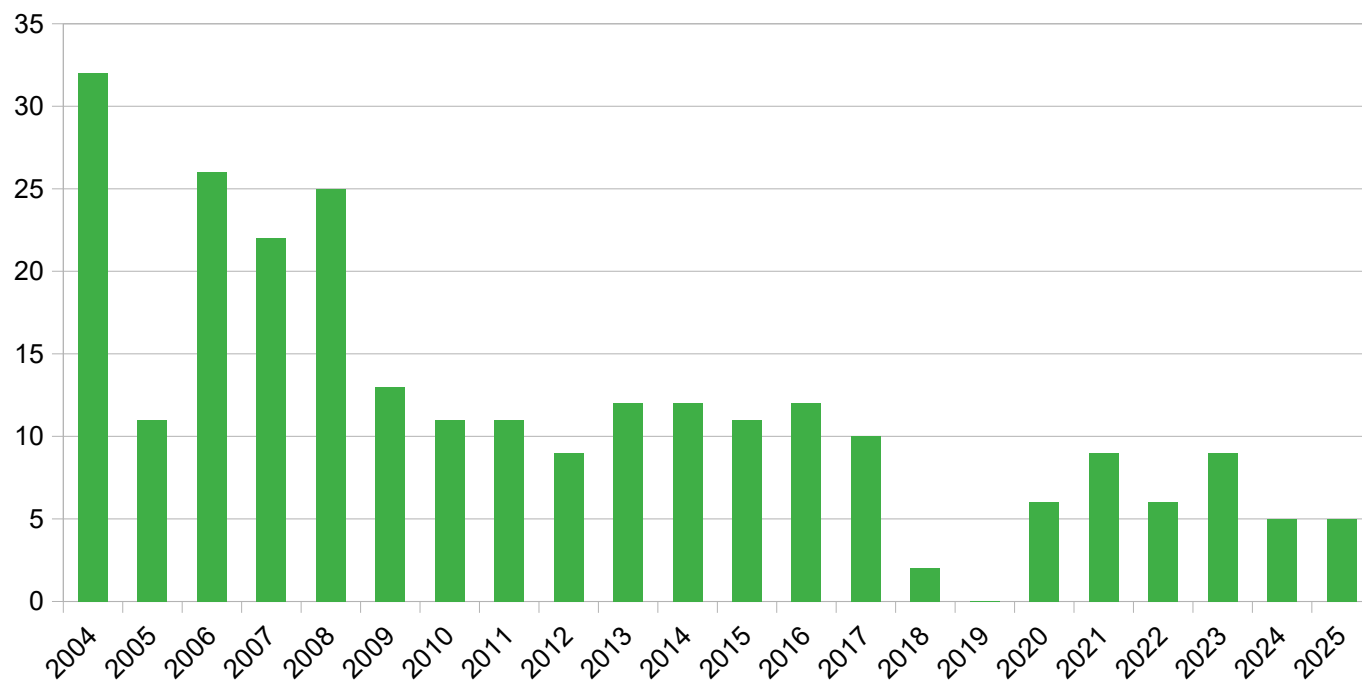


Capriolo PNOR battuta

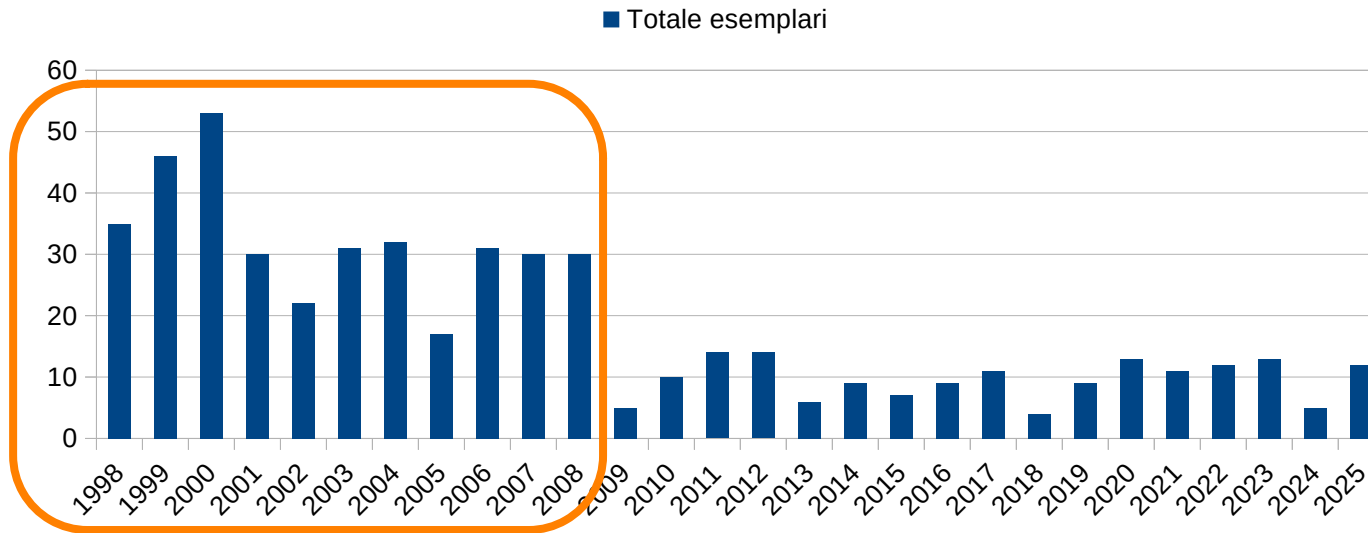


Censimento capriolo PNOR

■ Totale esemplari



Capriolo dinamica di popolazione



???



Censimento capriolo PNOR

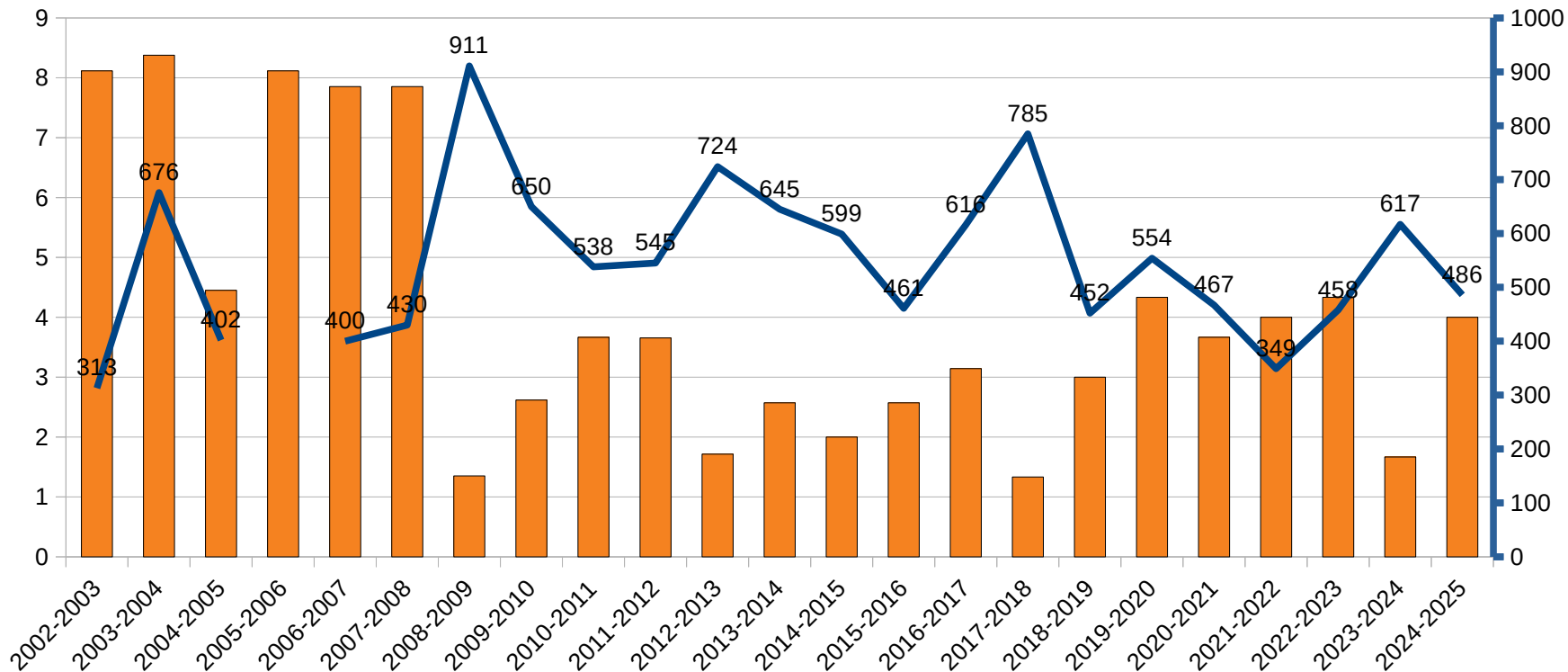
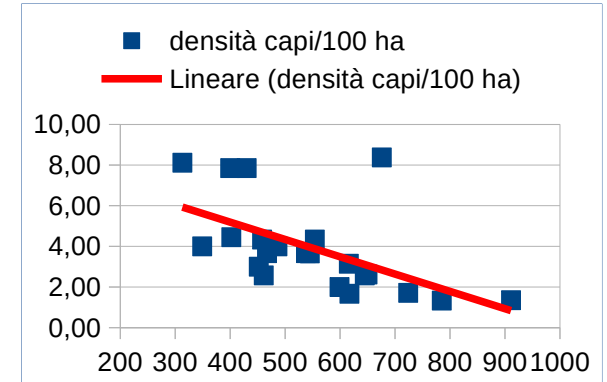


Capriolo Parco Val Troncea

Densità caprioli e altezza manto nevoso

PNVT - Stazione Clot Dlla Soma

■ densità capi/100 ha ■ neve cumulata



Capriolo

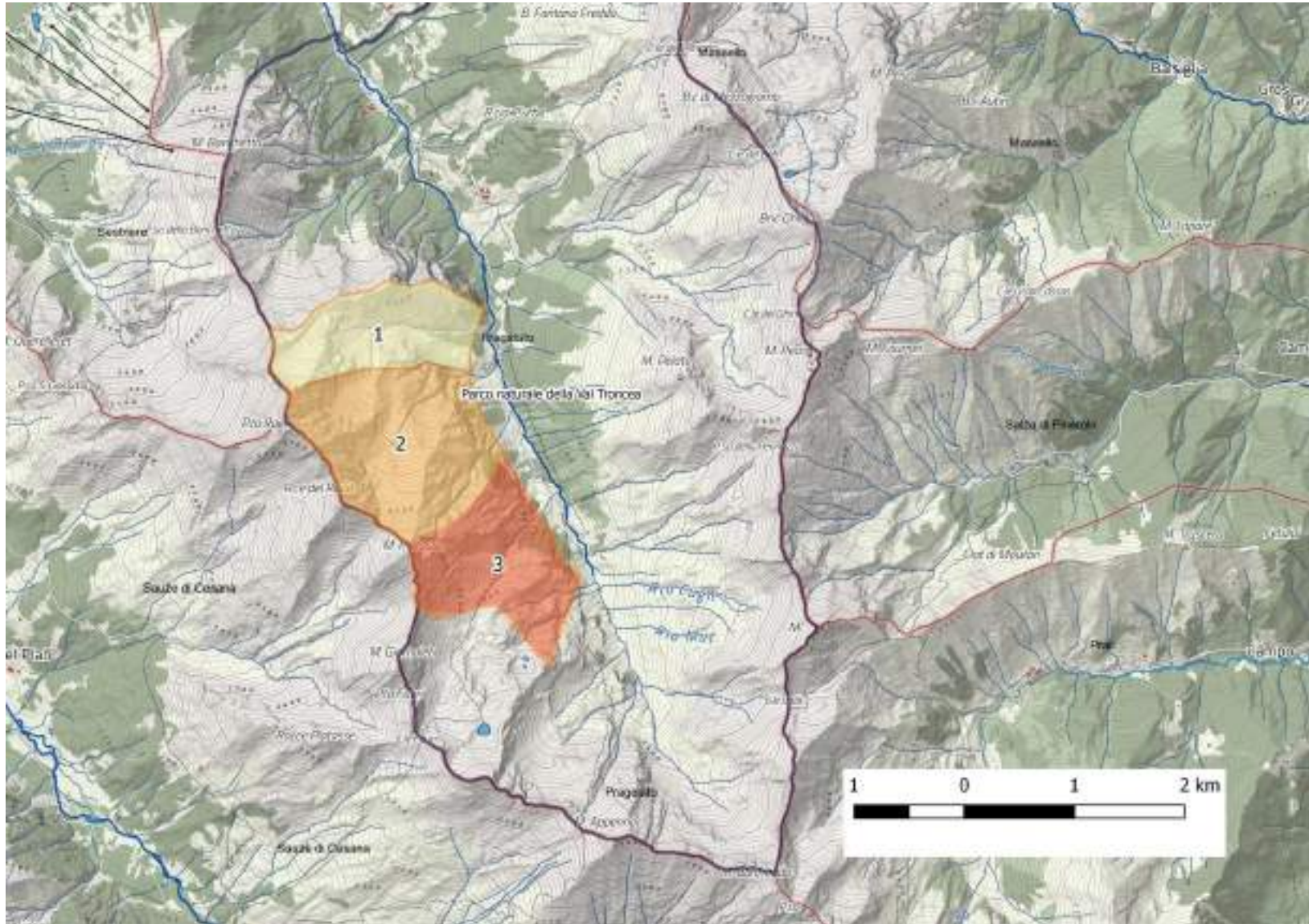
Dinamica di Popolazione Comparata: PNOR, PNVT, PNGB (2004-2025)



Stambecco



Stambecco



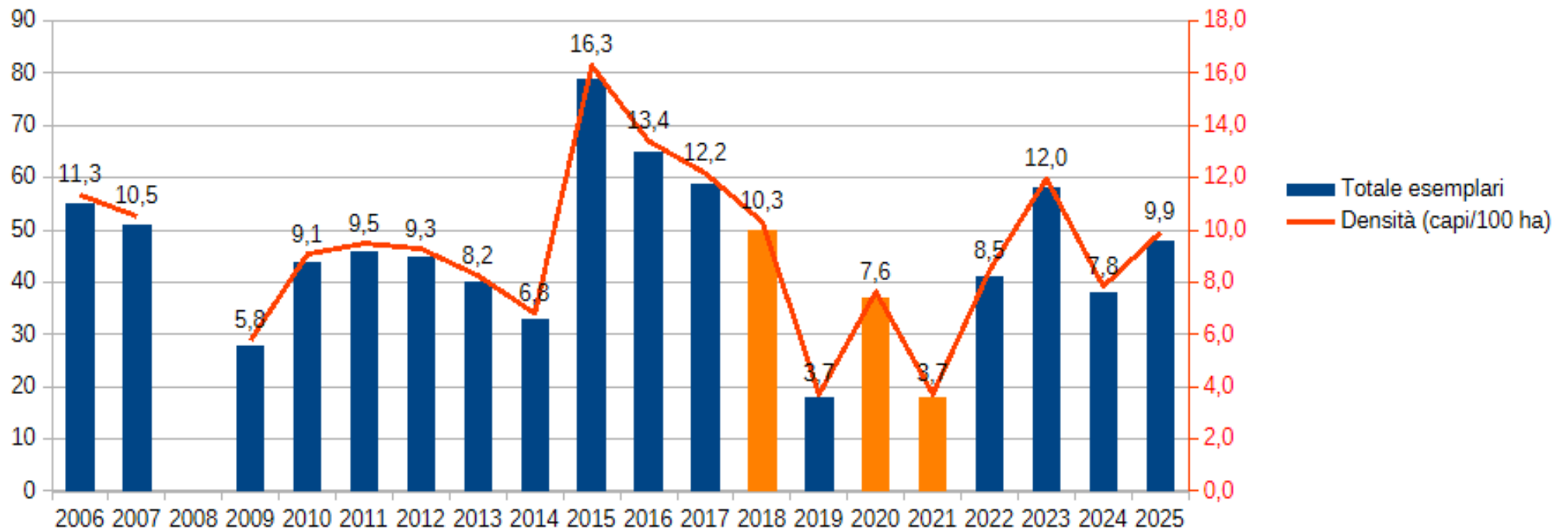
Stambecco



Stambecco

Stambecco censimento invernale

Parco Val Troncea

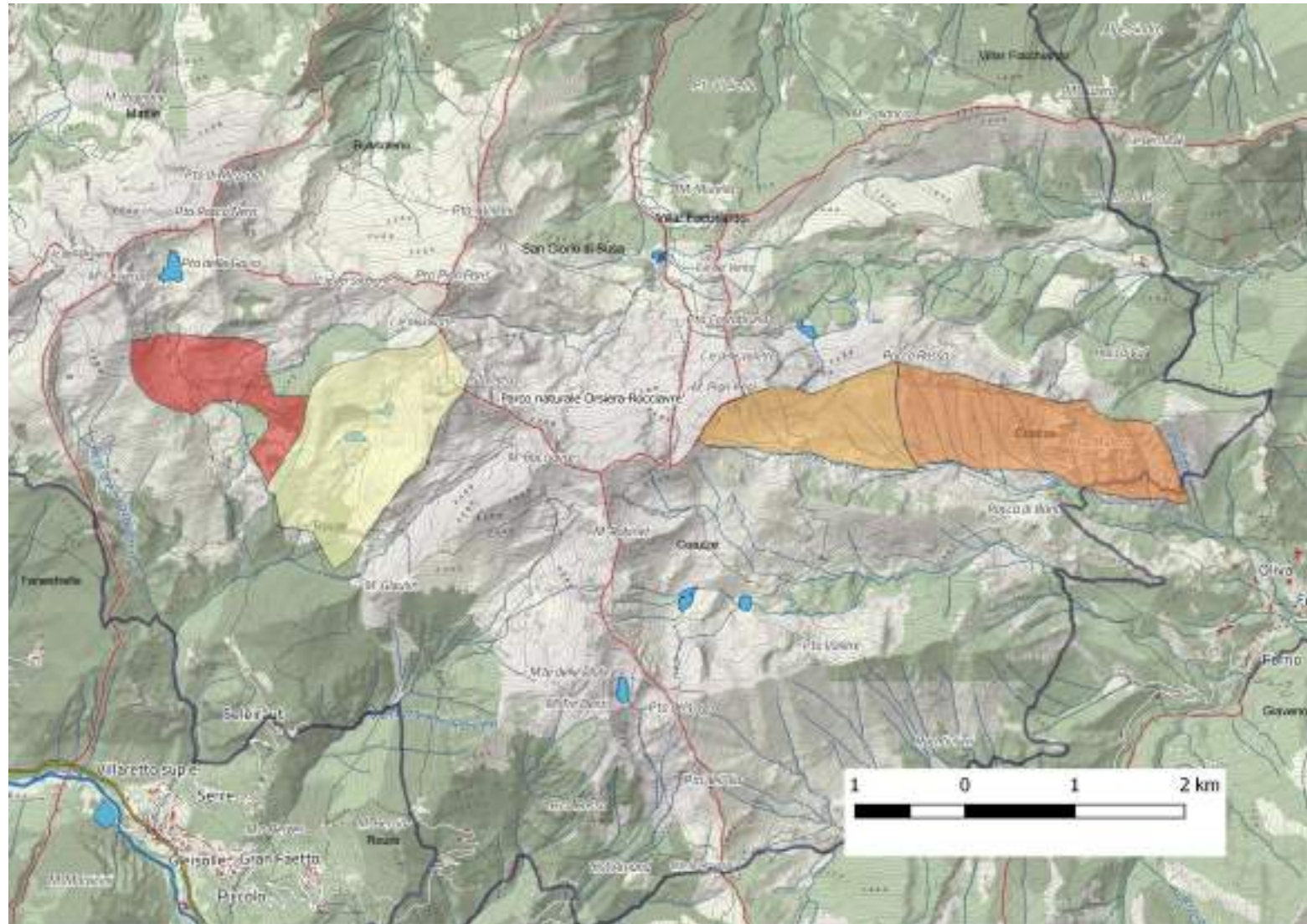


2025 - 19°C

Doppio
piumino!



Stambecco



Stambecco 2024



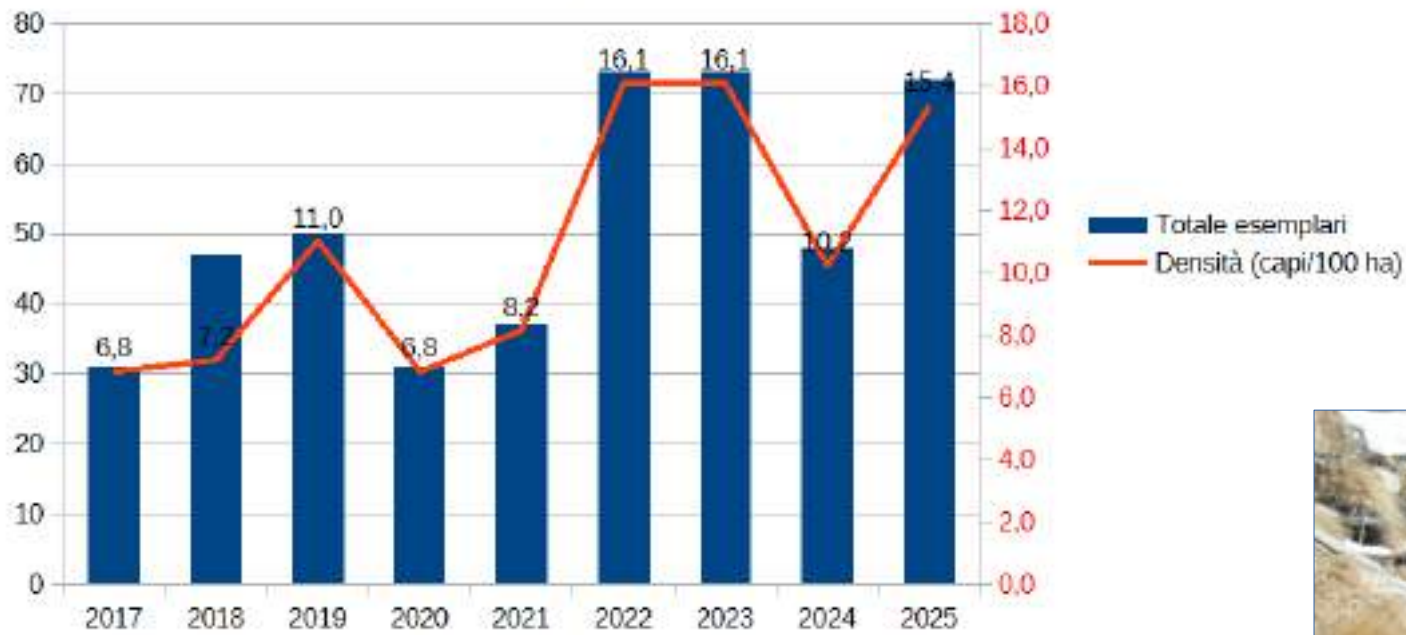
Stambecco 2025



Stambecco

Stambecco censimento invernale

Parco Orsiera Rocciavré





Area Protetta
Alpi Cozie



GSE
GRUPPO STAMBECCO
EUROPA
EUROPEAN ALPINE

25th MEETING OF THE ALPINE IBEX EUROPEAN SPECIALIST GROUP - GRUPPO STAMBECCO EUROPA (GSE-AIESG)

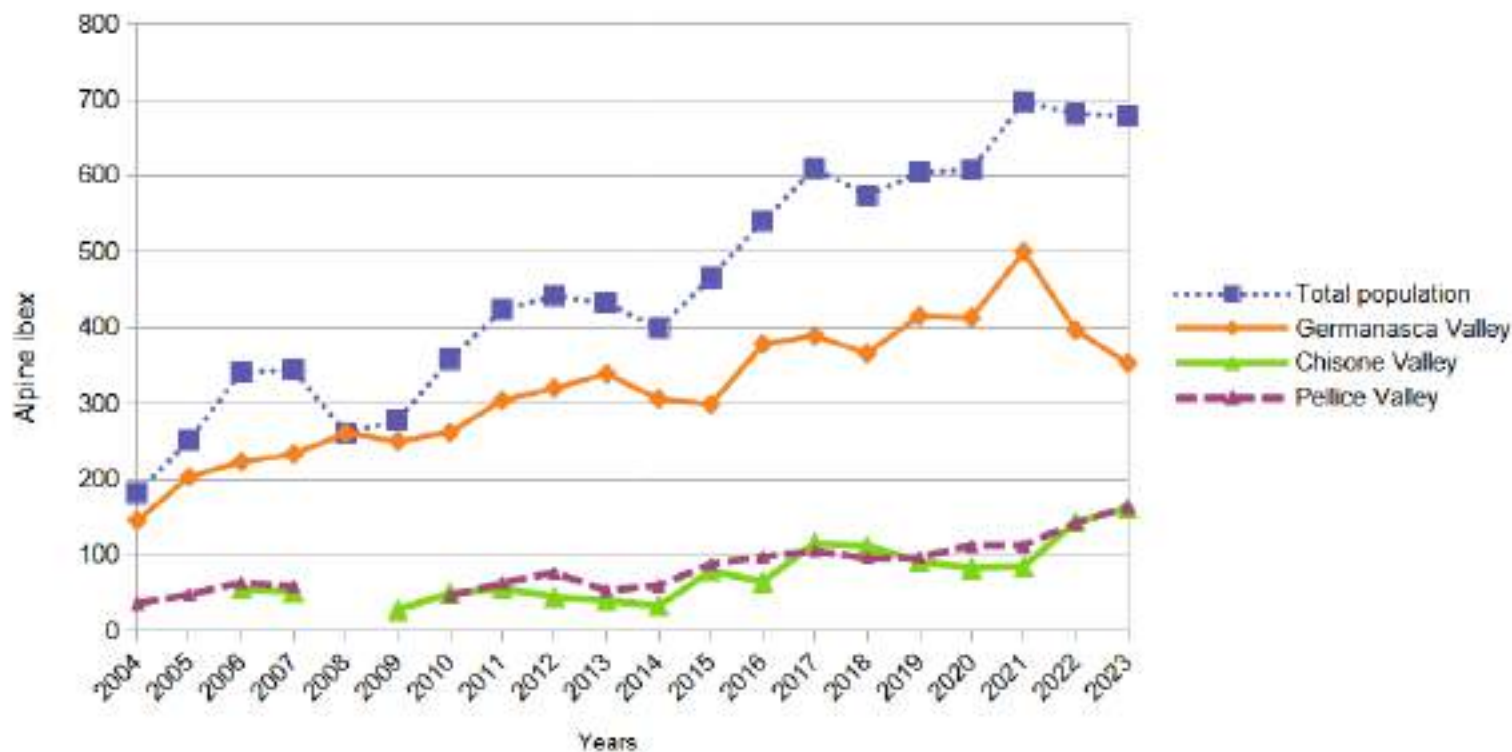
Zernez (CH) 23 - 25 October



Winter census of Alpine ibex in the Cottian Alps

Maurino Luca¹ Marco Giovo²

Population dynamics





Risorse umane.... indispensabili





Grazie per
l'attenzione

*Si ringraziano
ancora tutti
i colleghi e i
collaboratori per
l'impegno profuso in
tutti questi anni*