



Analisi delle comunità di coleotteri stercorari attraverso la tecnica del DNA metabarcoding: primi risultati del progetto META²

Alex Laini¹, Andrea Pelle¹, Laura Gruppuso¹, Samuele Voyron¹, Nicolò Brunelli¹, Daniele Bertolino¹, Angela Roggero¹, Claudia Palestrini¹, Luisa Ferrari², Massimo Ventrucci³, Maria Franco-Villoria²

1 Università di Torino
2 Università di Modena e Reggio Emilia
3 Università di Bologna

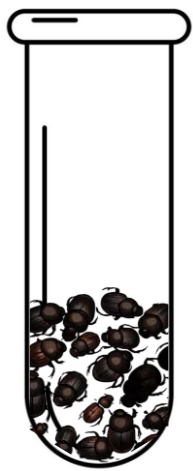






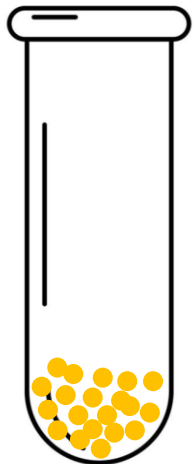
1

Raccolta del campione, conservazione in etanolo.



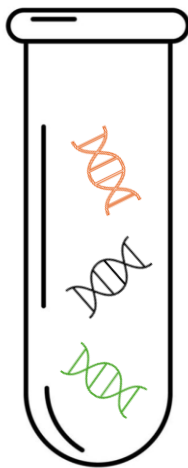
2

Triturazione del campione, anche con comuni frullatori.



3

Estrazione del DNA e preparazione del campione.



4

Sequenziamento

```
>seq_1  
AACACTATATTTCA  
>seq_2  
AACACTATATATCA  
>seq_3  
TCTAAGGGTGATC  
>seq_4  
GGCCTTATATACG
```

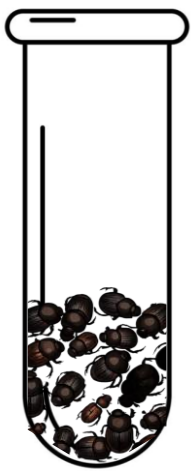
5

Assegnazione tassonomica.

| Sequenza | Specie |
|----------|----------|
| seq_1 | Specie a |
| seq_2 | Specie a |
| seq_3 | Specie b |
| seq_4 | Specie d |

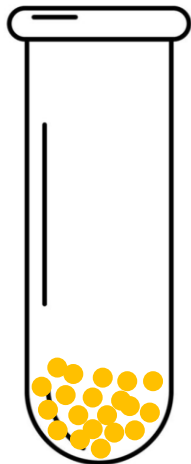
1

Raccolta del campione, conservazione in etanolo.



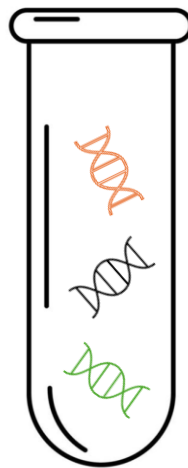
2

Triturazione del campione, anche con comuni frullatori.



3

Estrazione del DNA e preparazione del campione.



4

Sequenziamento

```
>seq_1  
AACACTATATTTCA  
>seq_2  
AACACTATATATCA  
>seq_3  
TCTAAGGGTGATC  
>seq_4  
GGCCTTATATACG
```

5

Assegnazione tassonomica.

| Sequenza | Specie |
|----------|----------|
| seq_1 | Specie a |
| seq_2 | Specie a |
| seq_3 | Specie b |
| seq_4 | Specie d |



STERCORARI COME ORGANISMI MODELLO

1. Tassonomia relativamente conosciuta
2. Abbondanti
3. Facili da catturare
4. Eterogeneità nella dispersione, con specie che si muovono tanto e altre che si muovono poco



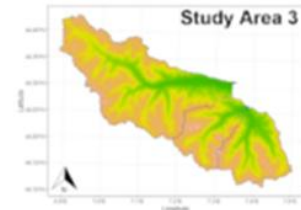
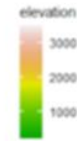
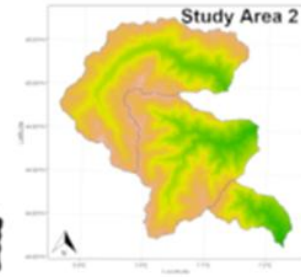
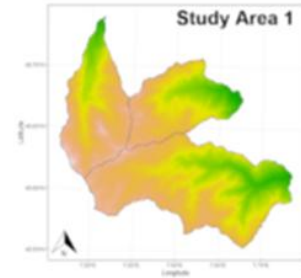
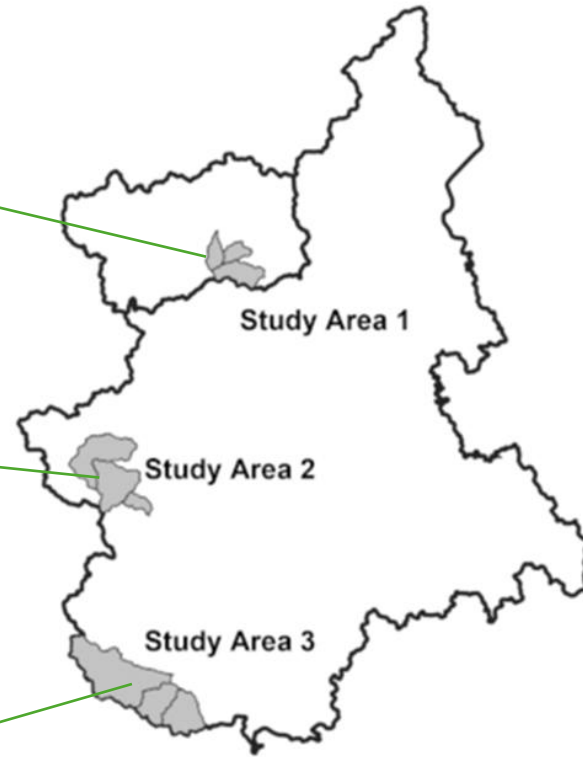


Area di studio

Alpi Graie

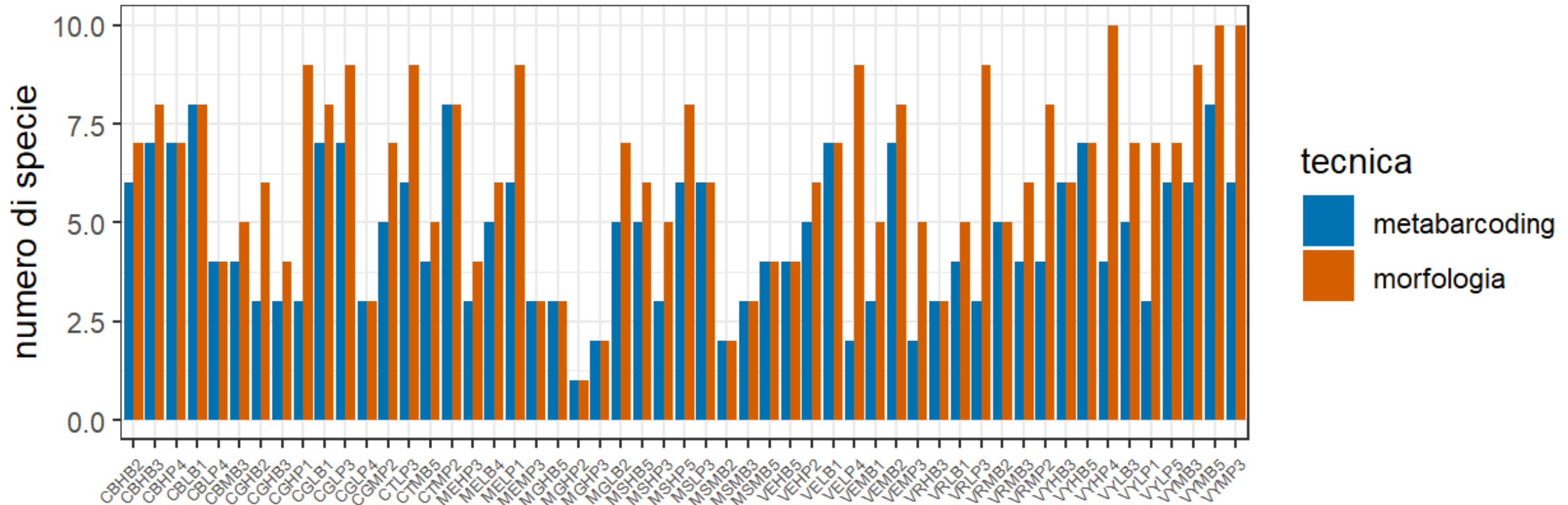
Alpi Cozie

Alpi Marittime





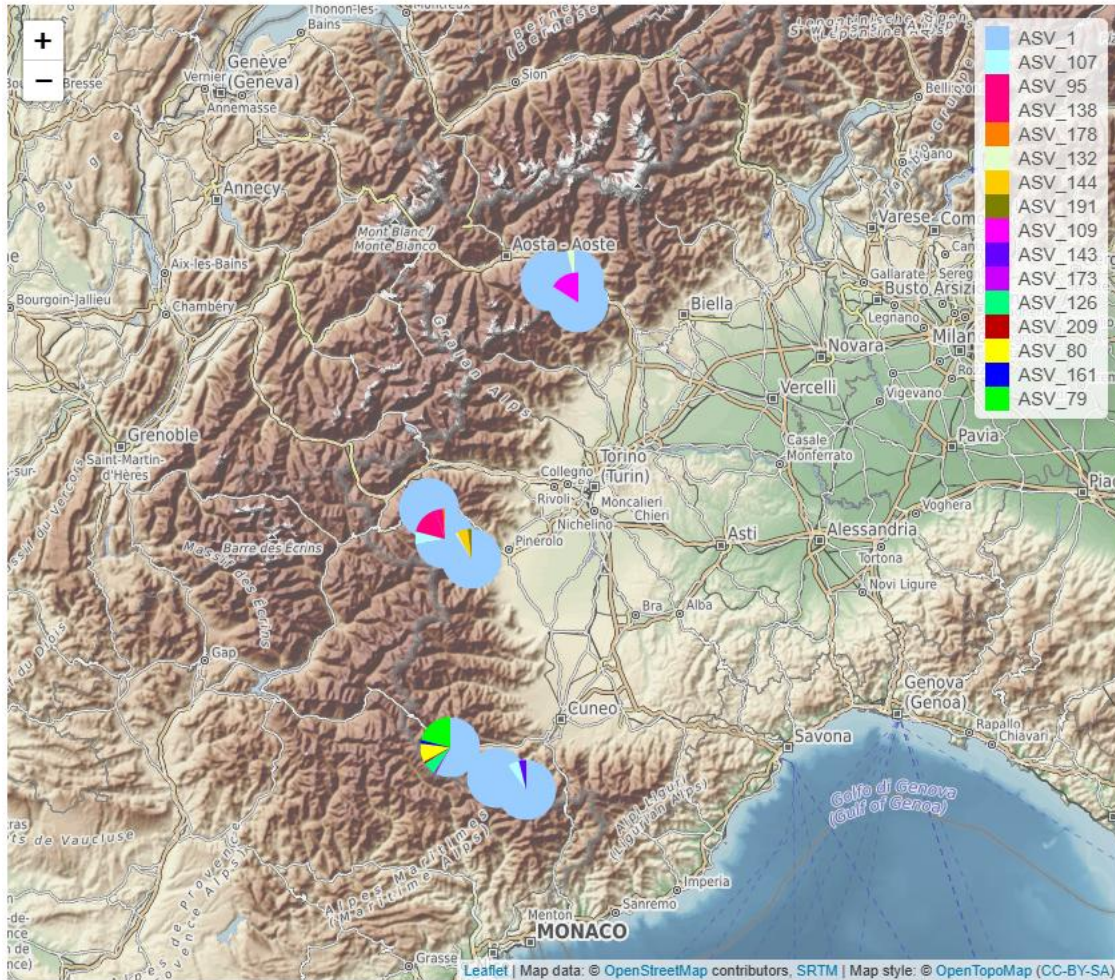
Il DNA metabarcoding fornisce risultati compatibili alla morfologia?



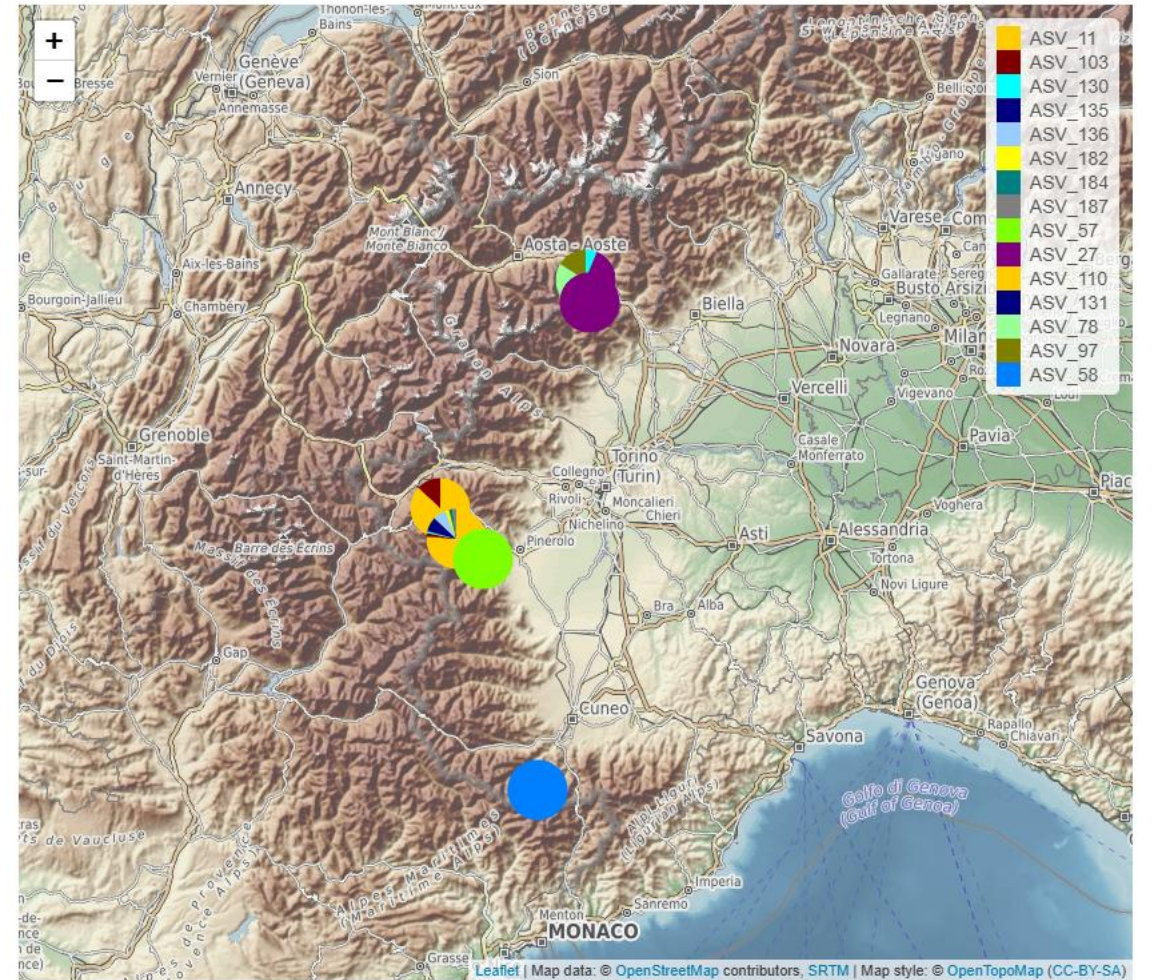


Le diverse popolazioni sono connesse nello spazio?

Anoplotrupes stercorosus



Onthophagus joannae





GRAZIE PER L'ATTENZIONE

<https://www.metasquared.unito.it/>

