

ZSC "Les Arnauds e punta quattro sorelle" uno
scrigno di biodiversità: lepidotteri, coleotteri, sirfidi
e chirotteri

Irene Piccini, Umberto Maritano e Fabrizio Gili

Finanziato da:



Città metropolitana di Torino

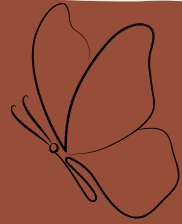
Obiettivi

Ricerca e monitoraggio di specie protette o di interesse conservazionistico nel Comune di Bardonecchia – Località Melezet, all'interno della ZSC IT1110049 “Les Arnauds – Punta Quattro Sorelle”.

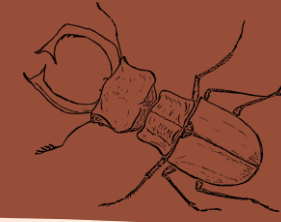
Nello specifico, le attività di ricerca sono state effettuate grazie al finanziamento da parte di Città Metropolitana di Torino nell'ambito delle opere di compensazione per la costruzione del vallo paramassi costruito all'interno della ZSC.

Taxa

Lepidotteri



Coleotteri



Sirfidi



Chiroteri



Uccelli



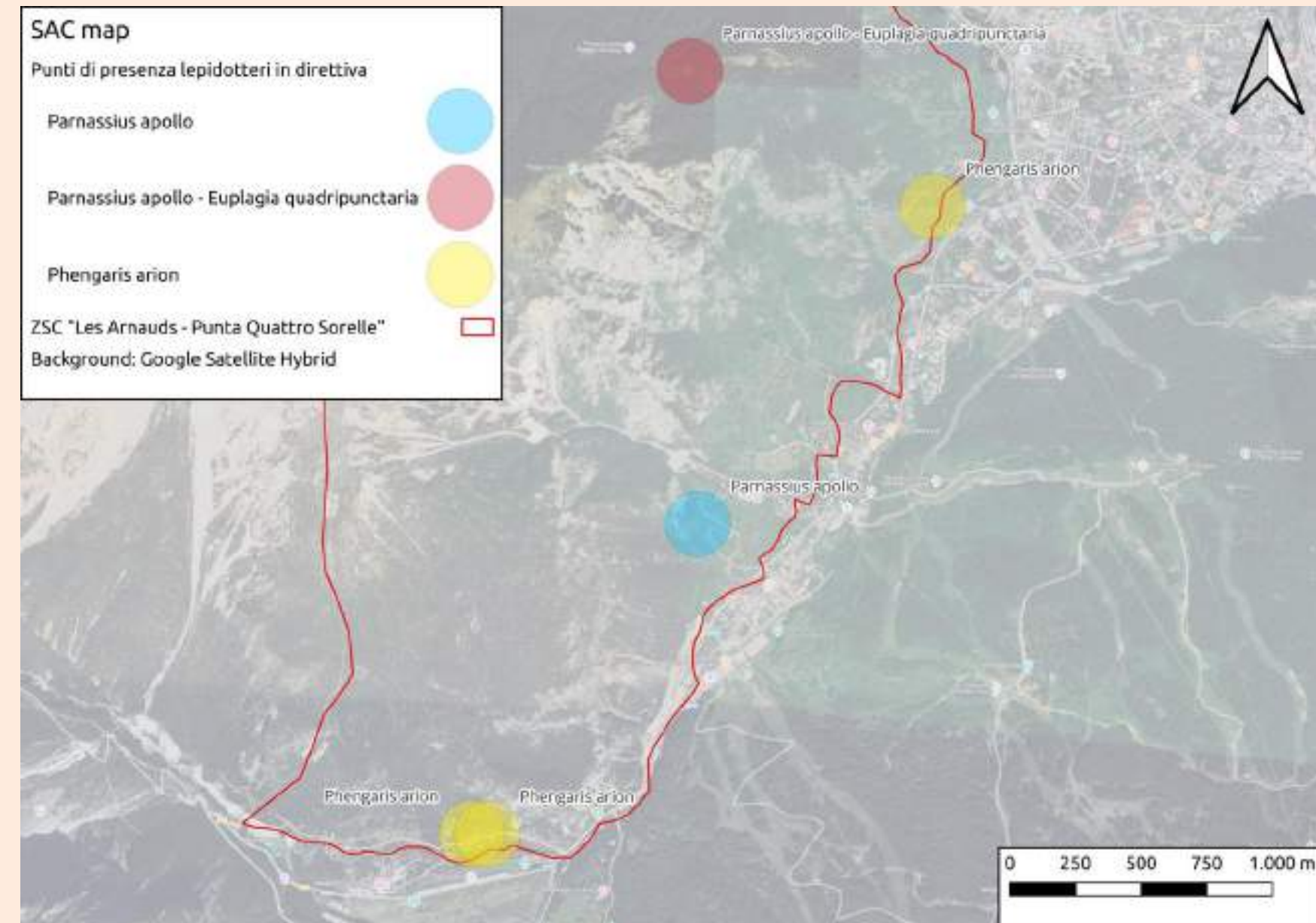
Lepidotteri

Metodi:

Ricerca con retino nelle aree idonee alle specie

Risultati:

Riconferma della presenza in più punti della ZSC di *Phengaris arion*, *Parnassius apolloe* *Euplagia quadripunctaria*



Lepidotteri



07 agosto 2025



14 giugno 2025



07 agosto 2025

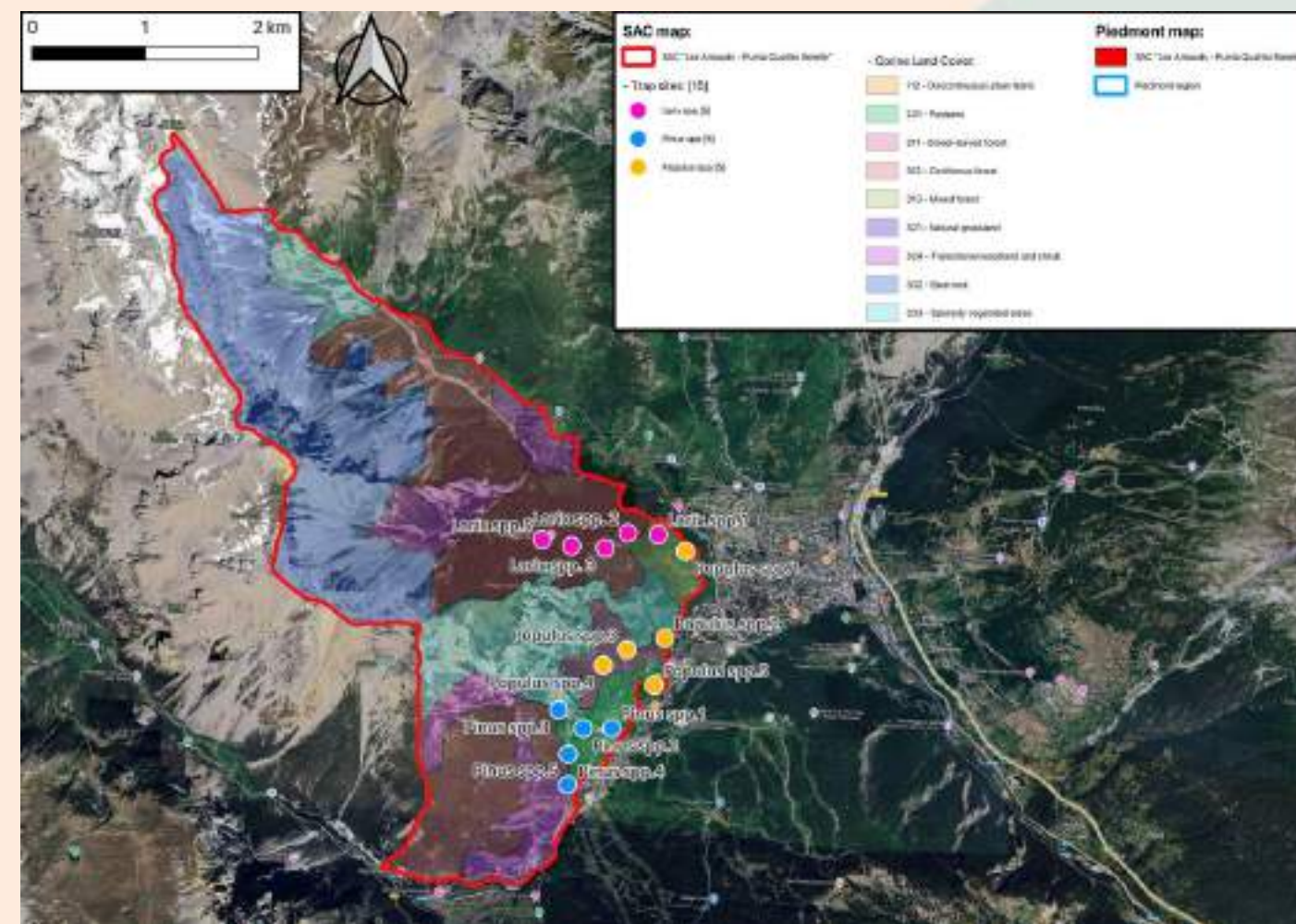
Coleotteri

Metodi:

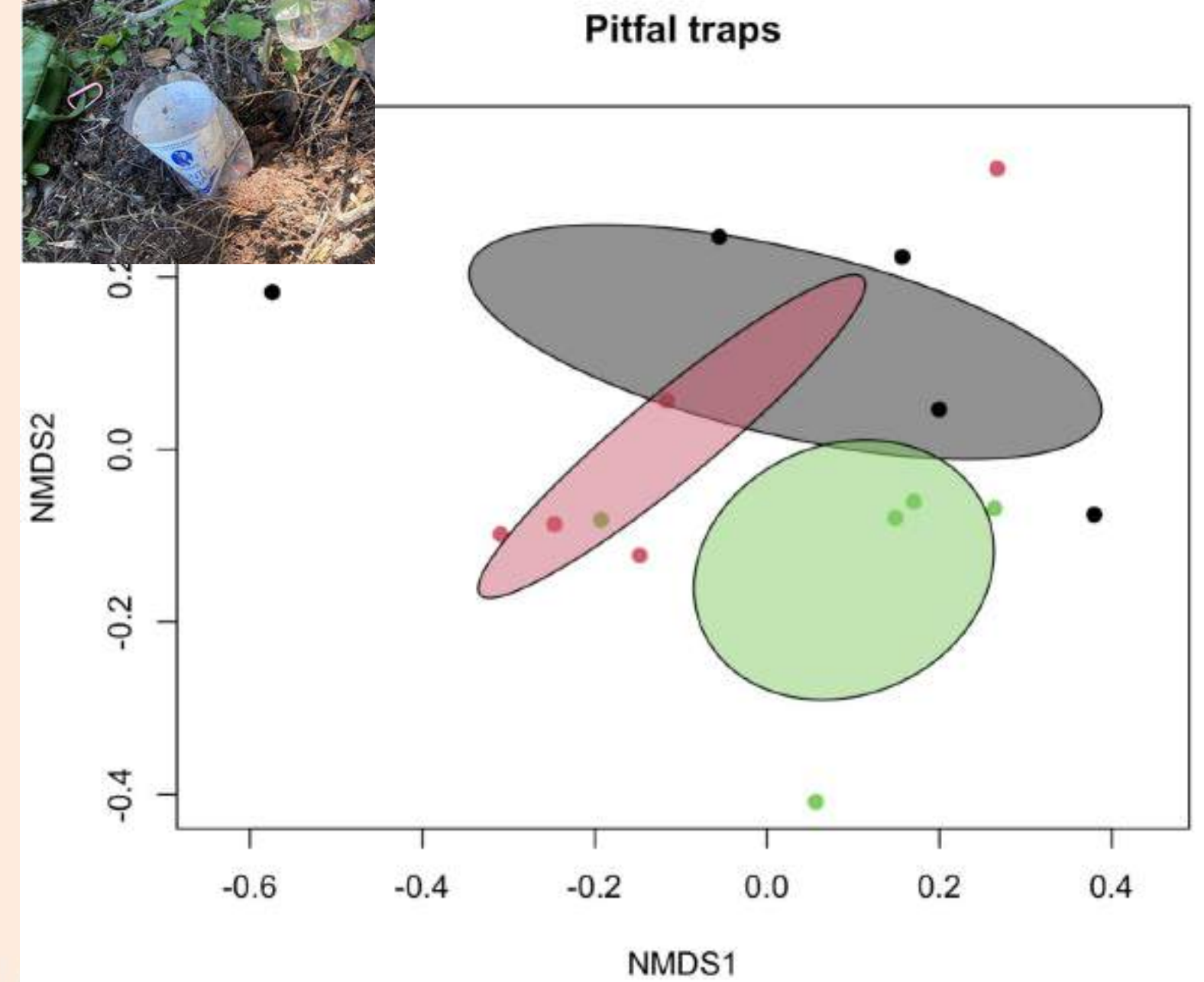
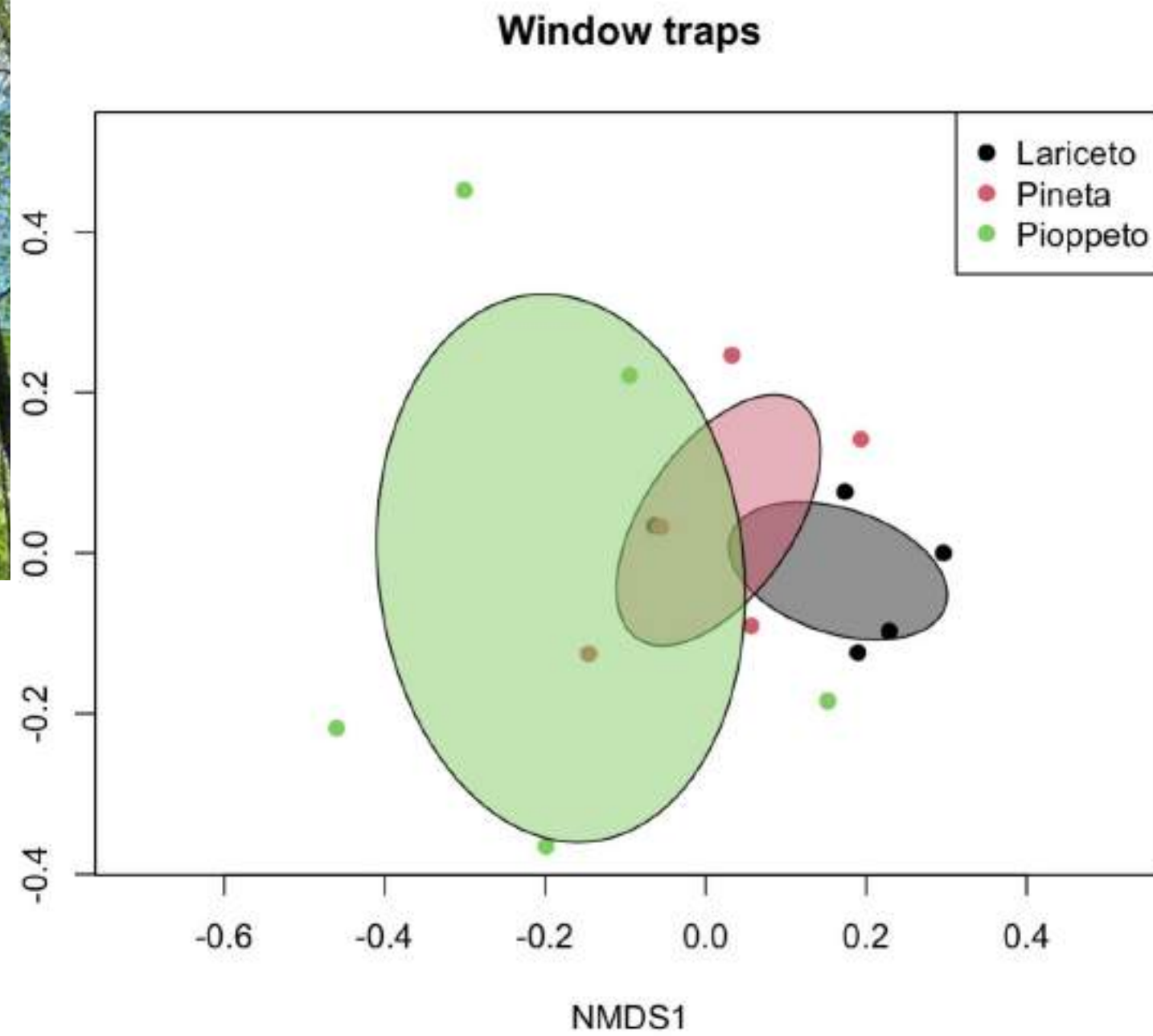
15 plot in tre aree (5 plot ad area)
in ogni plot: 1 window trap e 1 pitfall
6 repliche temporali da maggio a settembre 2025

Risultati:

1031 coleotteri saproxilici divisi in 154 specie
19 specie rare, 1 VU, 1 EN
1 nuova per il Piemonte e 1 nuova per l'Italia



Coleotteri



Phloeostichus denticollis
(Phloeostichidae)



- Molto raro
- Presente sulle Alpi italiane da vecchie segnalazioni
- Generalmente associato a betulle e aceri, qui trovato in lariceto
- probabilmente si nutre di funghi legati a legno morto

• Distribuzione su GBIF



Osphyra aeneipennis
(Melandryidae)



- Molto raro
- In Italia conosciuto solo in Trentino-Alto Adige, **nuovo per il Piemonte**
- Trovato in pineta
- Distribuzione da iNaturalist



Entoxylon abeillei
(Mycetophagidae)



- Raro
- Questi esemplari determinano il limite settentrionale della distribuzione
- Trovato in pioppeto e in pineta
- Saproxilofago, si nutre di frammenti di legno morto presenti vicino radici nel suolo
- Distribuzione su GBIF



Amphotis marginata (Nitidulidae)



- Raro
- Da adulto si fa nutrire da *Lasius fuliginosus*
- Trovata in pioppeto



Lycoperdina maritima (Endomychidae)



Foto
mancante

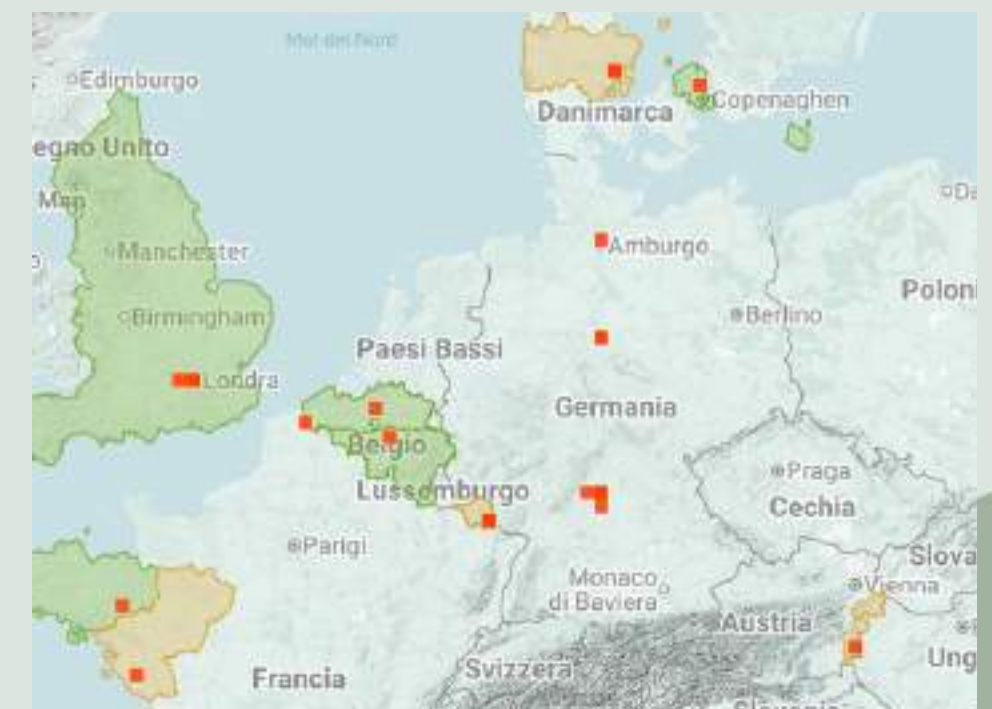
- Molto raro
- Esemplari ritrovati nella ZSC sono al limite settentrionale della distribuzione
- Trovato in pineta
- Micetofago
- Distribuzione da GIBIF



Trixagus leseigneuri (Throscidae)



- Molto raro
- Se confermato sarebbe **nuovo per l'Italia**
- Trovato in pioppeto
- Distribuzione su iNaturalist



Sirfidi

Metodi:

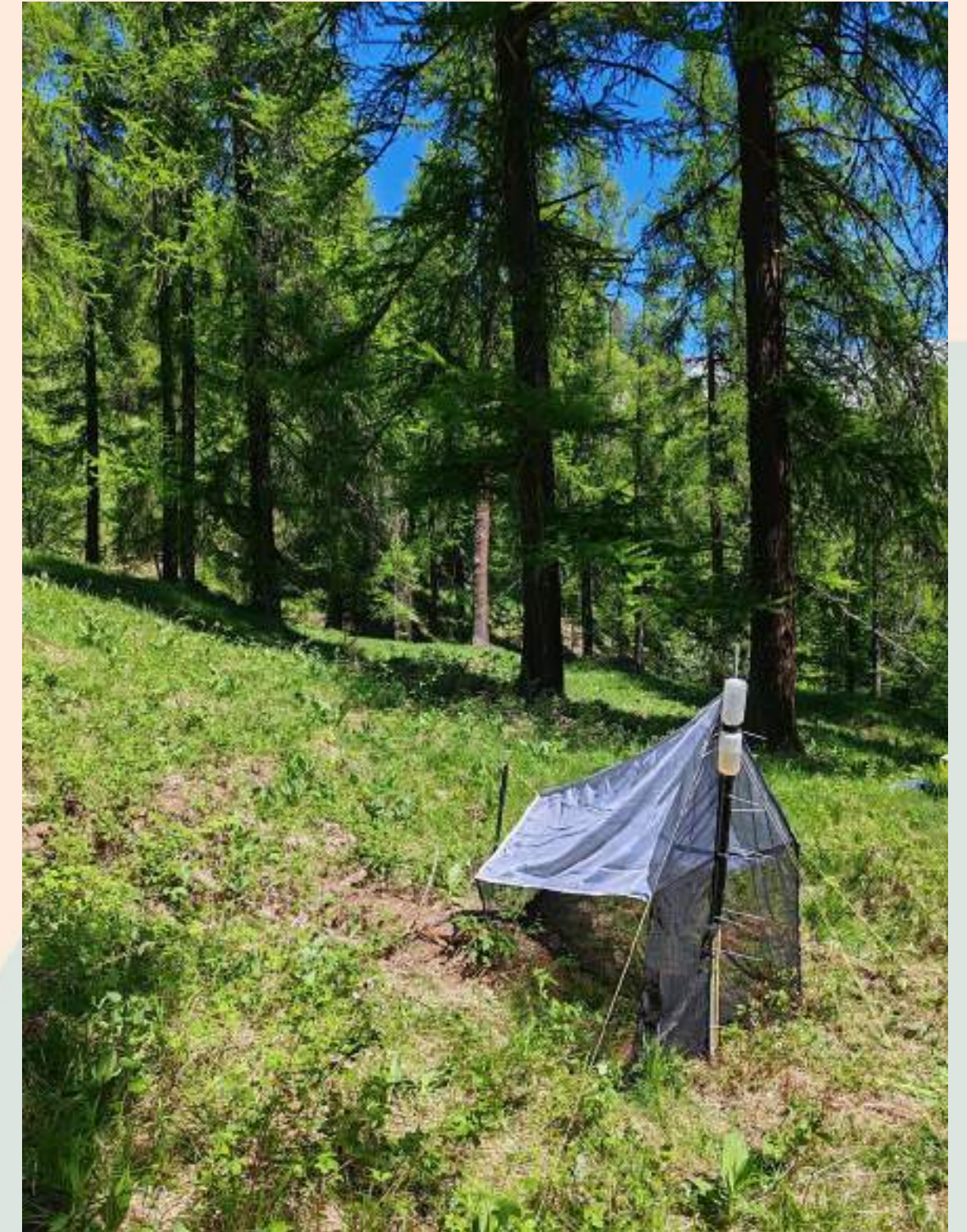
15 plot x 6 repliche temporali da 15 min



4 trappole Malaise



2 Trappole Malaise in radura di lariceto



2 Trappole Malaise in radura di pioppeto





1370 esemplari

94 specie

2 prime segnalazioni per il

Piemonte

2 prime segnalazioni per fauna

italiana

4 specie Endangered e 1 Near

Threatend

Malaise lariceto basso



Blera fallax

22



Meligramma guttata



Xylota tarda



Cheilosia faucis

19



Brachypalpus laphryformis



Cheilosia nivalis

Dasysyrphus postclaviger

Prima segnalazione Italia!

Malaise lariceto alto



Chrysotoxum elegans



Cheilosia alpestris



Cheilosia pascuorum

Prima segnalazione Italia!

Pipizella elegantissima



Malaise pioppeto biancospino



Pipizella elegantissima



Eumerus uncipes

Prima segnalazione Piemonte!



Doros profuges



Eumerus grandis

Malaise pioppeto cancro



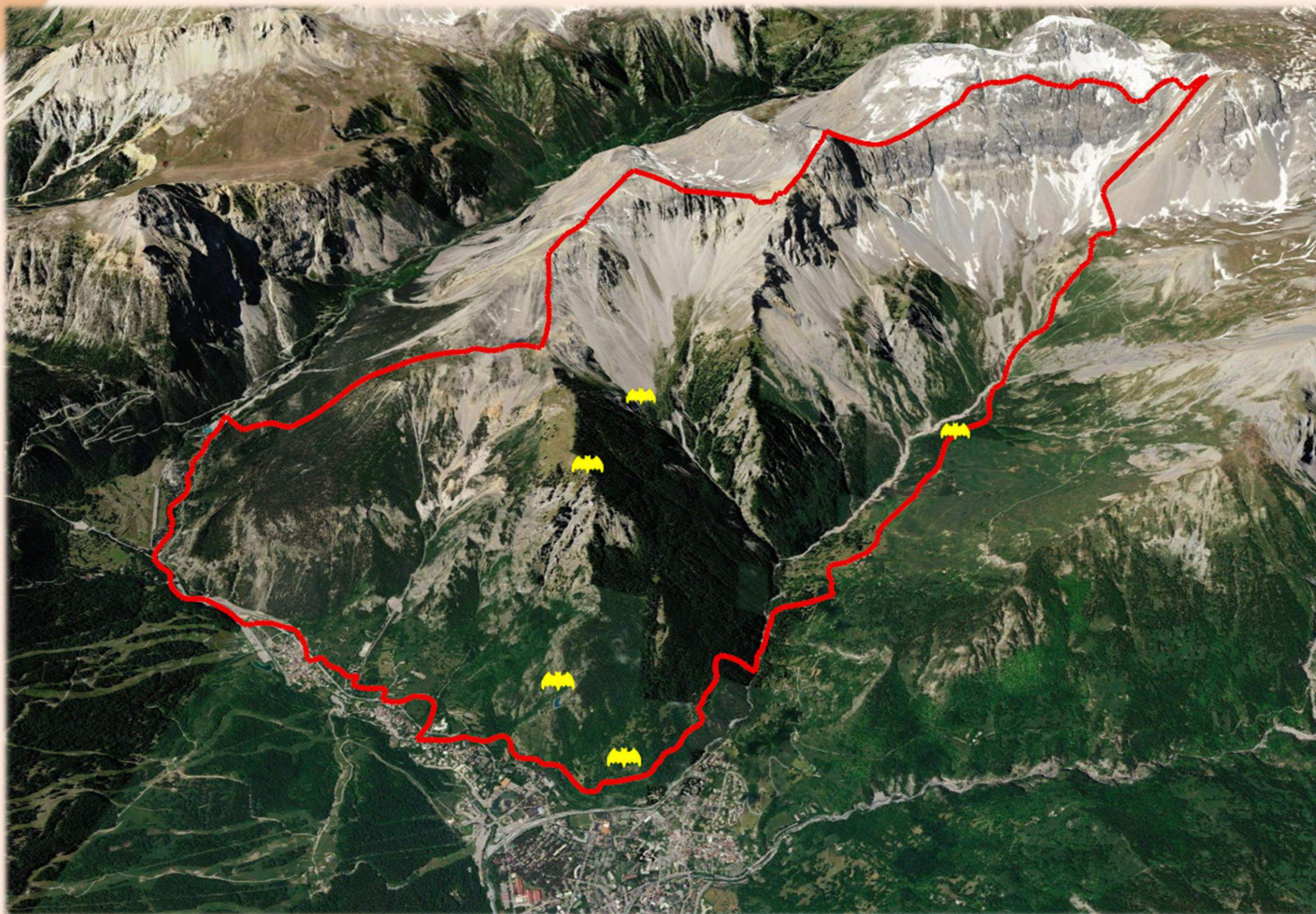
Brachyopa pilosa

Hammerschmidtia ferruginea



Chiropteri: Bioacustica

- 5 siti di campionamento: 1450 – 2110 m
- 2 repliche temporali:
 - LUGLIO: continuativo, 9 – 17 notti
 - SETTEMBRE: singola notte





Chiropteri: Bioacustica



Barbastella barbastellus



Eptesicus serotinus



Nyctalus noctula



Myotis gr. mystacinus



Pipistrellus pipistrellus



Plecotus spp.



Myotis crypticus



Nyctalus leisleri



Myotis daubentonii



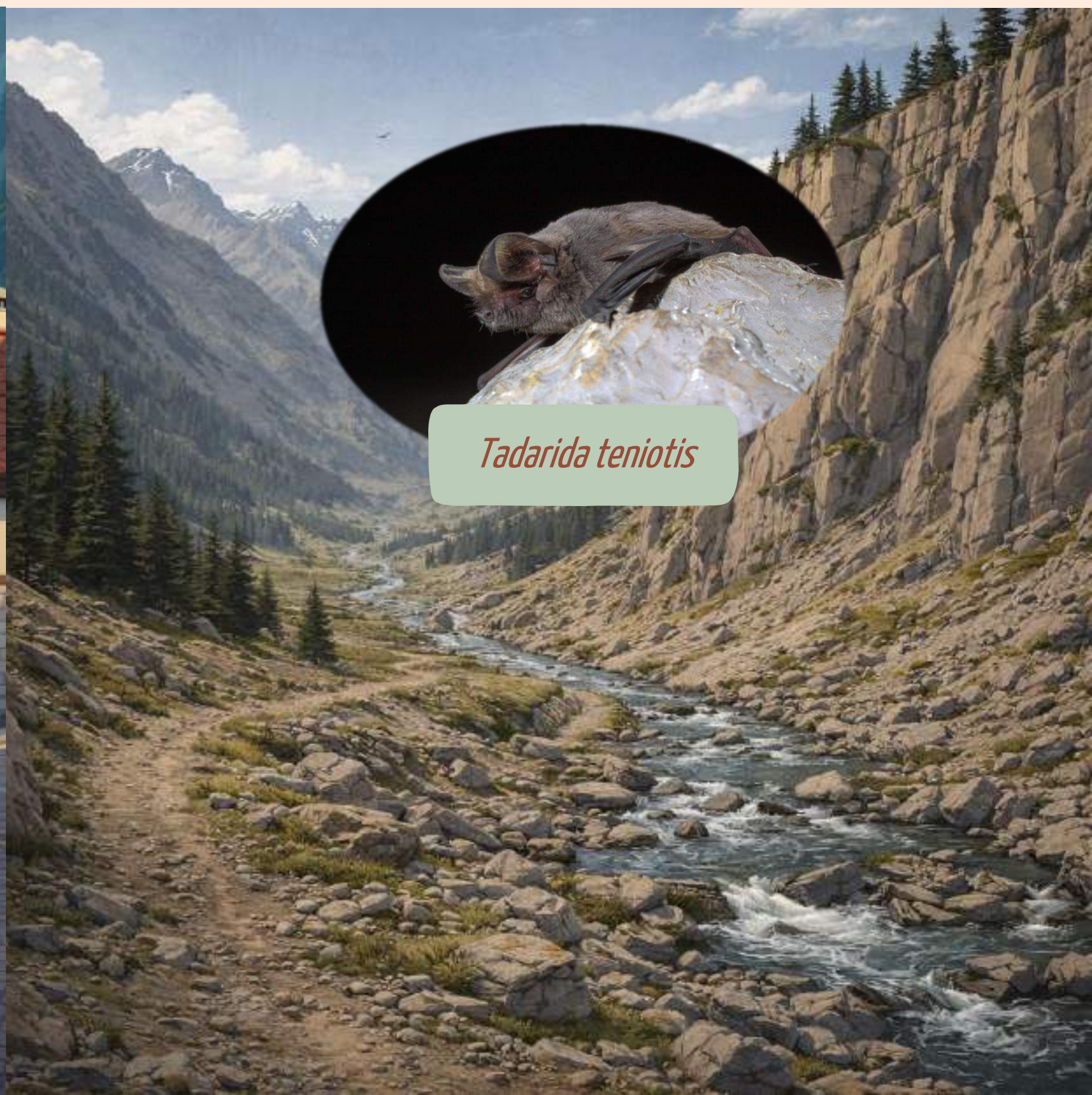
Chiropteri: Bioacustica



Hypsugo savii



Pipistrellus kuhlii



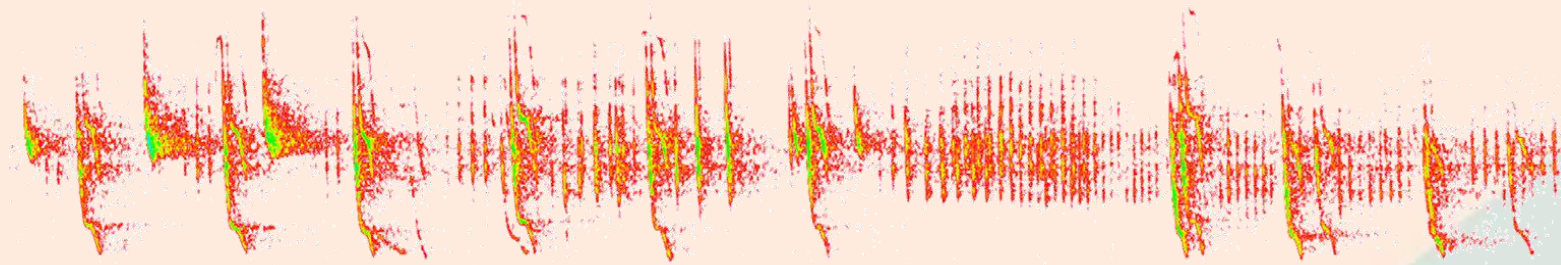
Tadarida teniotis

Nyctalus leisleri

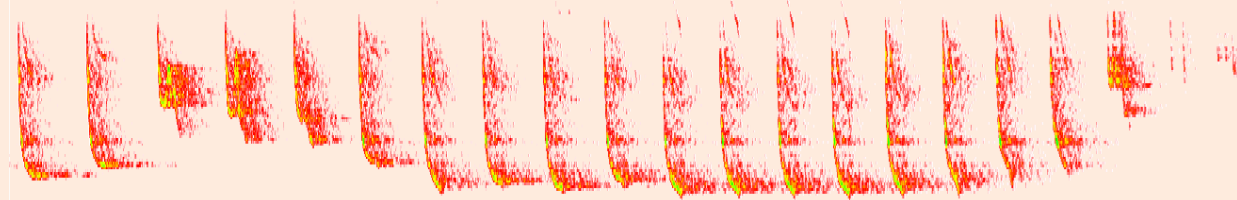


Chirotteri: Bioacustica

MALE ADVERTISEMENT CALLS:



segnali sociali emessi dai maschi per richiamare le femmine nel periodo degli accoppiamenti



Registrati a fine luglio e settembre

Nyctalus noctula



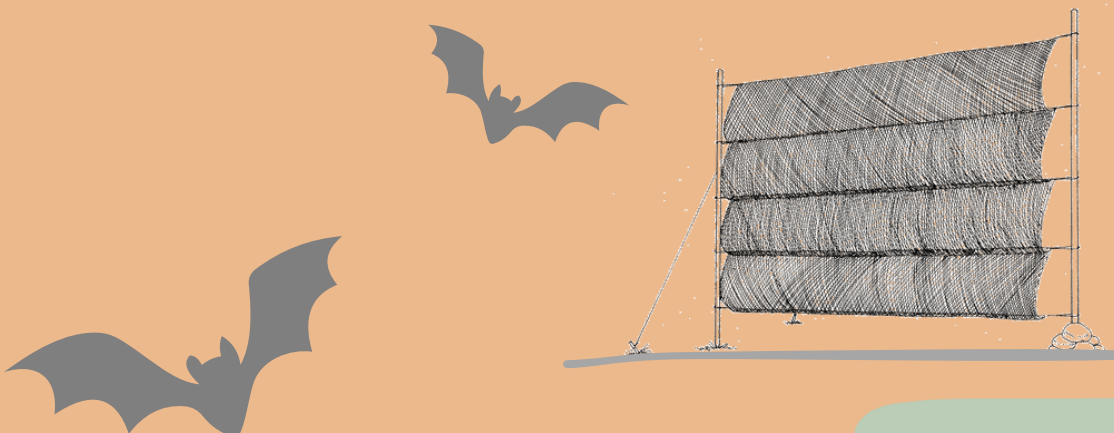
Vespertilio murinus





Image Landsat / Copernicus
Image © 2026 Airbus

Google Earth



Chiropteri: Catture

Cattura tramite *mist net* → parametri morfometrici → marcatura temporanea → rilascio in situ

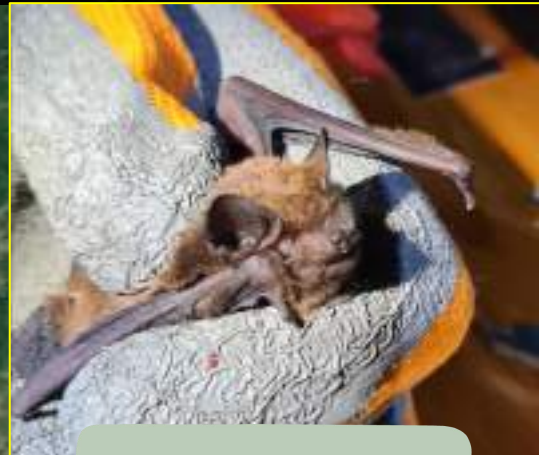
23 - 24 giugno 2025



Myotis mystacinus



Myotis crypticus
(femmina gravida)



Nyctalus leisleri



Myotis daubentonii



Pipistrellus pipistrellus

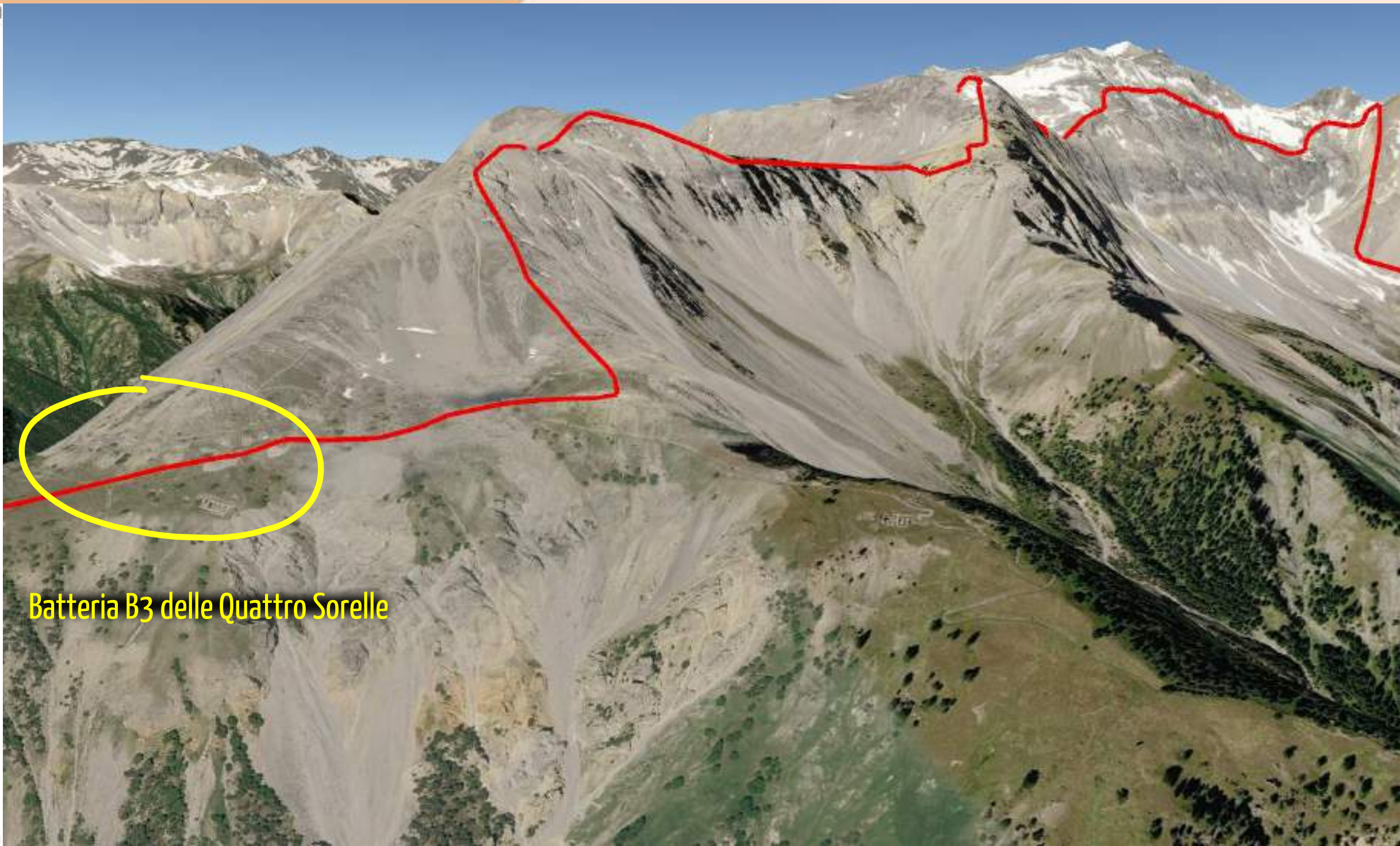
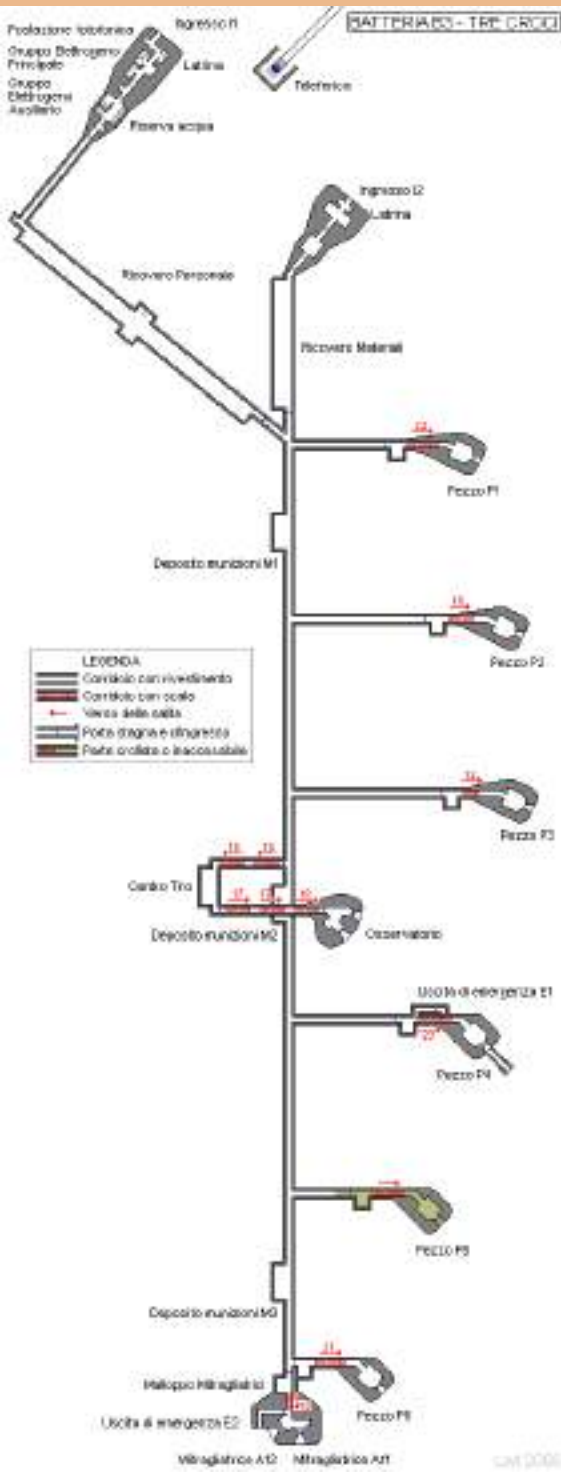


Pipistrellus kuhlii

Piscina comunale di Bardonecchia

Chirotonteri: Ispezioni

Ricerca individui in riposo diurno o tracce di utilizzo dei siti



Batteria B3 delle Quattro Sorelle



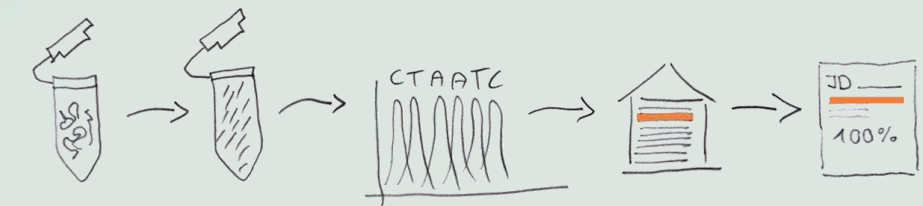
Chiropteri: Ispezioni

5 ottobre 2025

Rinvenuti guano e tracce di pasto



Analisi di DNA barcoding su guano



ALMENO 13 SPECIE DI CHIROTTERI NELLA ZSC!

Plecotus macrobullaris



Ringraziamenti

Matteo Angeli, Francesca
Pinto, Mirko Piz e Samuele
Torta





Grazie