



# Estate 2017

## VENERDI' 18 AGOSTO

### SUL CAMMINO DEGLI ALLEVATORI E DEI LUPI

Escursione guidata in ambiente alpino, lungo le praterie in quota attraversate dalla strada dell'ASSIETTA per incontrare gli allevatori in alpeggio e scoprire cosa comporta convivere con il lupo, quali gli accorgimenti e le misure da adottare per proteggere le greggi, problemi, difficoltà ma anche le bellezze del lavorare in montagna.

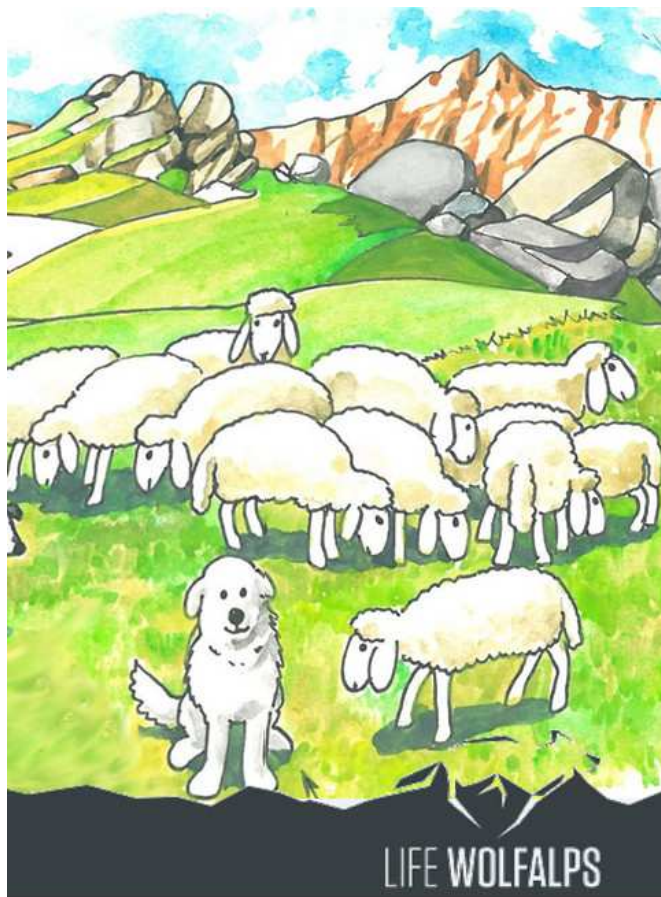
#### APPUNTAMENTO:

ore 8.30 al **Colle delle Finestre** oppure ore 9.00 al **Colle dell'Assietta**  
Escursione adatta per famiglie  
Pranzo al sacco a carico dei partecipanti  
Necessario: calzature e abbigliamento da montagna, borraccia d'acqua piena e copricapo per il sole!

La giornata prevede l'incontro con gli allevatori dei pascoli dell'Assietta e dei pascoli del Lago Piccolo del Gran Serin, la pausa pranzo nelle vicinanze del Rifugio Jack Canali e la camminata tra antiche tracce delle fortificazioni dell'Assietta, accompagnati da Luca Anselmo, guida dei Parchi Alpi Cozie.

L'escursione è gratuita con **prenotazione obbligatoria** al numero: 0122/854720 entro le ore 12.00 di giovedì 17 agosto.

In caso di maltempo l'escursione è rimandata a lunedì 21 agosto.



Info: sede di Salbertrand (TO) – via Fransuà Fontan1 – tel 0122.854720 fax 0122 854421  
segreteria.alpicozie@parcpiemonte.it www.parcpiemonte.it



Parco naturale  
Gran Bosco  
di Salbertrand

## GRATUITA

LIFE12 NAT/IT/000807



LIFE WOLFALPS